

chibro

STECKDRAIN



Tubazioni e raccordi in **acciaio inossidabile**  
per scarichi a gravità e sottovuoto

*Pipes and fittings of **stainless steel**  
for gravity and vacuum drain system*

**INDICE**

Introduzione pag. 1

Proprietà dei materiali pag. 2

Posa in opera pag. 7

Dimensione dei bicchieri pag. 9

Programma di fornitura (AISI 304 - AISI 316 L) pag. 10

**TABLE OF CONTENT**

Introduction

Characteristics of materials

Installation

Dimension of sockets

Supply program (AISI 304 - AISI 316 L)



UPC®



**STECKDRAIN****Tubazioni e raccordi in acciaio inossidabile per impianti di scarico a gravità e sottovuoto**

Nell'industria, negli ospedali, nelle costruzioni navali, nelle grandi cucine per comunità, le acque reflue sono cariche di svariate sostanze, non di rado corrosive. In determinate condizioni di concentrazione e di temperatura queste sostanze possono danneggiare meccanicamente, chimicamente o per elettrolisi i materiali con cui vengono a contatto.

Se questo genere di acque deve venire evacuato per mezzo di tubazioni, queste tubazioni devono essere in materiali adatti a resistere ragionevolmente a tali agenti corrosivi.

Per soddisfare queste esigenze Chibro con il sistema STECKDRAIN ha realizzato un programma di tubazioni di scarico in acciaio inossidabile AISI 304, AISI 316 L, e per altre esigenze, in materiali diversi.

**Programma STECKDRAIN in acciaio inossidabile**

I componenti del programma STECKDRAIN, elementi e raccordi, sono ricavati da tubo a parete sottile elettro-nitro in acciaio inossidabile austenitico.

Qualità del materiale AISI 304  
UNI - EN 10088 X 5 Cr Ni 18-10

oppure

Qualità del materiale AISI 316 L  
UNI - EN 10088 X 2 Cr Ni Mo 17-12-2

Per impieghi particolari si possono avere in altri materiali.

**STECKDRAIN****Pipes and fittings of stainless steel for drainage systems under gravity or vacuum**

By industries, hospitals, shipbuilding, big kitchens for communities, drainage waters are charged with several substances which are often corrosive.

In certain concentrations and temperatures these chemicals may damage - chemically, mechanically or per electrolysis - the materials they come in touch with.

Therefore the piping systems that evacuate such waters must be made of suitable materials to reasonably withstand the corrosive agents.

To comply with this need Chibro, with STECKDRAIN system proposes a programme of drainage piping of stainless steel AISI 304, AISI 316, and, upon request, in other particular materials.

**STECKDRAIN programme of stainless steel**

All components of STECKDRAIN programme, i.e. pipes and fittings, are obtained from electrically seam welded pipes of austenitic stainless steel.

Material quality AISI 304  
UNI - EN 10088 X 5 Cr Ni 18-10

alternatively

Material quality AISI 316 L  
UNI - EN 10088 X 2 Cr Ni Mo 17-12-2

For special purposes other materials are available.

## Resistenza alla corrosione

Gli acciai austenitici al nickel cromo (AISI 304) posseggono un'eccellente resistenza alla corrosione per cui sono preferiti quando devono venire a contatto con cibi, agenti atmosferici ed acque reflue. I loro campi di applicazione sono le industrie chimiche, i saponifici, le industrie navali e alimentari, di bevande, il settore lattiero caseario, la farmaceutica, le grandi cucine, etc. etc.

Si ricorre al programma in acciaio al nickel cromo mobildeno (AISI 316L), che ha un'alta resistenza agli acidi ed alla corrosione perforante (pitting corrosion), quando si tratta di evacuare determinati acidi organici ed inorganici. Per contro, questo materiale possiede una limitata resistenza, in certe condizioni, agli acidi ridotti ed ai cloruri.

A richiesta degli interessati è disponibile un elenco di sostanze e di compatibilità con i materiali AISI 304 e AISI 316 L.

## Dilatazione termica

L'acciaio inox ha un coefficiente di dilatazione molto basso: se 1 m. di tubo viene riscaldato fino a 100°C esso aumenta la sua lunghezza di solo 1,6 mm.

Pertanto, quando si realizza una rete di scarico con il programma STECKDRAIN si può senz'altro ignorare la dilatazione termica e dimenticare i compensatori di dilatazione. Questo vale anche nel caso in cui tratti di tubazione siano annegati nel cemento, perché l'acciaio ha il medesimo coefficiente di dilatazione (0,0165 mm/mx°C) del calcestruzzo.

Coefficiente di dilatazione di alcuni materiali

| (mm/m x 100°C)         |      |                     |
|------------------------|------|---------------------|
| POLIETILENE (plastica) | 12   | PE (plastic)        |
| PVC (plastica)         | 8    | PVC (plastic)       |
| ZINCO                  | 2,98 | ZINC                |
| PIOMBO                 | 2,83 | LEAD                |
| ALLUMINIO              | 2,4  | ALUMINIUM           |
| CUPRONICHEL 90/10      | 1,7  | 90/10 COPPER-NICKEL |
| RAME                   | 1,65 | COPPER              |
| ACCIAIO INOX           | 1,65 | STAINLESS STEEL     |
| ACCIAIO AL CARBONIO    | 1,1  | CARBON STEEL        |
| GHISA                  | 0,9  | CAST IRON           |

## Resistance to corrosion

Austenitic chrome-nickel steels (AISI 304) have excellent characteristics of resistance to corrosion, and are therefore preferred when they come in contact with food, weather and sewage water. They are normally used by many industries (chemical and pharmaceutical, food and beverages, dairy, soap), shipbuilding, community kitchens, etc.

Steels with chrome-nickel-molybdenum (AISI 316L), thanks to their good resistance to acids and pitting corrosion, are employed for draining certain organic and inorganic acids. On the contrary this alloy may have a limited resistance to reduced acids and chlorides.

On request is available a list of compatibilities of stainless steel AISI 304 and AISI 316 against a number of substances.

## Thermal expansion

The expansion coefficient of stainless steel is very low: 1 meter of pipe heated to 100°C increases its length of only 1,6 mm.

Therefore in designing a drain system with the STECKDRAIN programme the thermal elongation can be disregarded as well as all compensators.

This is also true when a piping is laid within concrete, as steel has the same elongation factor as concrete (0,0165 mm/mx°C).

Thermal expansion coefficients of some materials

## Incombustibilità

Il programma STECKDRAIN soddisfa i regolamenti di prevenzione incendi.

I tubi d'acciaio sono catalogati nella Classe A di resistenza al fuoco come "non combustibili".

## Ridotta rumorosità

La massa delle tubazioni STECKDRAIN in acciaio trasmette le rumorosità generate dal flusso dell'acqua di scarico in misura sensibilmente al di sotto dei limiti posti dalle norme.

La silenziosità d'uso può essere ancora aumentata se si inseriscono spessori gommati nelle staffe di sospensione e in tutti i supporti.

## Anelli di tenuta

L'anello di tenuta è una guarnizione di forma esterna particolare che si alloggia nella sede del bicchiere avente forma corrispondente. Esso viene posizionato in modo tale da agganciarsi al bordo del bicchiere e ricoprirne il bordo esterno.

Quando si introduce nel bicchiere l'estremità maschio di un tubo o di un raccordo, l'anello diventa compresso fra la parete interna del bicchiere e la parete esterna del tubo producendo una perfetta ermeticità.

Il collarino che si aggrappa sopra al bordo del bicchiere ha la duplice funzione di trattenere in posizione l'anello di tenuta mentre si introduce il tubo e di dimostrare ad assemblaggio avvenuto la corretta installazione.

All'aumentare della pressione all'interno del tubo, aumenta anche la pressione dell'anello di tenuta contro le pareti, per cui la tenuta è sempre perfetta.

L'anello di tenuta di serie viene fornita separatamente dagli elementi tubi/raccordi, è in gomma EPDM, di due tipologie:

- per gravità e vuoto
- solo per gravità

L'alloggiamento nel bicchiere deve essere effettuato durante la fase di montaggio dell'impianto seguendo le indicazioni riportate a pag 8.

La forma e l'assortimento sono illustrate alle pag 9 e 47. Come accessori possono essere forniti anelli di tenuta in CR, FKM, SI (silicone).

## Fire safety

The STECKDRAIN programme complies with the codes of fire prevention.

Steel piping is listed in the A-Class of fire resistance, i.e. it is acknowledged as a "non-burning" product.

## Low noise rate

The mass of STECKDRAIN piping of steel transmits the flow noises of the draining water at a much lower rate than it is allowed by existing codes.

A still quieter operation can be achieved by means of rubber cushioned pipe collars on all hanging and fastening points.

## Seals

The sealing ring is a gasket of a particular shape that fits within the socket of the pipe or fitting in such a way that it grips on the whole rim of the socket. When the spigot of the other piece is inserted into the socket the ring is compressed between the outer surface of the spigot and the inner surface of the socket with a positive seal.

The grip over the rim of the socket has the twofold aim to hold the seal in its place when inserting the spigot as well as to evidence to the assembler the correctness of the joint.

If the internal pressure increases, also the pressure of the seal against the walls increases, and the joint remains tight.

Standard seals are of EPDM.

For the assembly instructions, please see pag 8.

Shapes and dimensions of seal are showed at pages 9 and 47. On request are available seals of CR, FKM, SI (silicon).

## Ermeticità

L'ermeticità delle giunzioni delle tubazioni Chibro STECKDRAIN rispetta i limiti imposti dalle Norme DIN 19530 Parte 2 per giunti a bicchiere.

I tubi, i raccordi e le relative giunzioni garantiscono l'ermeticità a pressioni e depressioni interne; le prove effettuate per ottenere le omologazioni sono state le seguenti:

- Pressione interna (con staffaggio adeguato e collari di sicurezza)
 

|                      |        |
|----------------------|--------|
| dal DN 40 al DN 125  | 10 bar |
| dal DN 150 al DN 200 | 5 bar  |
- Depressione interna (vuoto)
 

|                      |            |
|----------------------|------------|
| dal DN 40 al DN 200* | - 0.96 bar |
|----------------------|------------|

\* Le tubazioni per il vuoto sono utilizzate solitamente dal DN 40 al DN 65.

## Il bicchiere

Il bicchiere del programma STECKDRAIN è costituito da due spazi anulari entro i quali viene alloggiata la guarnizione ed il tubo che viene infilato.

La particolare conformazione del bicchiere assicura rigidità e stabilità alla giunzione e garantisce l'ermeticità del giunto nel tempo, a dispetto delle tensioni assiali e trasversali che possono agire dall'esterno e dal peso della rete di tubazione.

Il giunto a bicchiere STECKDRAIN è omologato: il processo di produzione è continuamente sorvegliato e soggetto a periodici controlli da Enti certificatori esterni.

## Certificati di omologazione

Sono disponibili quelli rilasciati dagli Enti di Classifica:

- REGISTRO ITALIANO NAVALE
- LLOYD'S REGISTER
- AMERICAN BUREAU OF SHIPPING
- DET NORSKE VERITAS
- GERMANISCHER LLOYD
- BUREAU VERITAS
- RUSSIAN MARITIME REGISTER OF SHIPPING

Altre omologazioni a richiesta.

## Tightness

The tightness of the joints of the Chibro STECKDRAIN piping system is according to DIN-Norm 19530 Part 2 for joints with sockets and spigots.

Pipes and fittings are tight against internal pressure as well as against vacuum. The tests which have been carried out in order to obtain the Type Approval certificates are:

- Internal pressure
 

|                       |        |
|-----------------------|--------|
| from ND 40 to ND 125  | 10 bar |
| from DN 150 to DN 200 | 5 bar  |
- Vacuum
 

|                       |            |
|-----------------------|------------|
| from ND 40 to ND 200* | - 0.96 bar |
|-----------------------|------------|

\* For vacuum systems only ND 40-50-65 are normally used.

## The socket

The socket of STECKDRAIN pieces has a double annular shape in which it is lodged the seal and inserted the spigot.

The peculiar shape of the socket gives strength to the joint and ensures its tightness in the time in spite of axial and cross stresses that may be exerted from outside and/or the weight of the piping system.

The socket and spigot STECKDRAIN joint is officially certified and the manufacture of the components of the programme undergoes periodic external survey.

## Type Approvals

The programme has been approved by following Classification Societies:

- REGISTRO ITALIANO NAVALE
- LLOYD'S REGISTER
- AMERICAN BUREAU OF SHIPPING
- DET NORSKE VERITAS
- GERMANISCHER LLOYD
- BUREAU VERITAS
- RUSSIAN MARITIME REGISTER OF SHIPPING

Other Type Approvals upon request.

## Taglio dei tubi

I tubi STECKDRAIN si possono tagliare in cantiere alla lunghezza desiderata con un seghetto a mano o, meglio, con una sega motorizzata a denti fini HSS.

Raccomandiamo una bassa velocità, 0,15 mm/sec. ed un'accurata lubrificazione della lama.

L'estremità dei tubi tagliati deve essere accuratamente smussata e sbavata per facilitarne l'inserimento nella guarnizione.

## Separare un giunto

Per separare un giunto assemblato già da molto tempo si riscaldi l'esterno del bicchiere, in prossimità del bordo, con un soffiatore d'aria ad alta temperatura fino a che l'estremità del tubo possa essere estratta dal bicchiere.

Quando si assembla di nuovo il giunto è necessario sostituire l'anello di tenuta con uno nuovo.

## L'ancoraggio delle tubazioni

Quando una tubazione corre orizzontalmente gli ancoraggi devono essere tali da sostenere il peso della tubazione e dell'acqua in essa contenuta.

Gli ancoraggi del programma STECKDRAIN sono i seguenti:

- Collari di sicurezza che impediscono i movimenti assiali
- Collari gommati, con chiodo a muro
- Collari gommati, con attacco filettato per tassello, vite o barra.

I pesi di 1 m. di tubo completamente riempito d'acqua sono i seguenti:

|        |          |
|--------|----------|
| DN 40  | 2,3 kg.  |
| DN 50  | 3,3 kg.  |
| DN 65  | 6,1 kg.  |
| DN 80  | 8,6 kg.  |
| DN 100 | 10,9 kg. |
| DN 125 | 18,1 kg. |
| DN 150 | 25,0 kg. |
| DN 200 | 47,0 kg. |

Ad evitare possibili contaminazioni, si impedisca il contatto diretto con altri metalli, interponendo spessori di gomma.

## Cutting a pipe

All STECKDRAIN pipes may be cut to a desired length on the site by means of a hack-saw or, better, a fine-tooth HSS motor-saw.

We recommend a low speed, 0,15 mm/sec, as well as a good lubrication.

After cutting, the rim should be carefully deburred and beveled for an easy insertion into the socket.

## Separating a joint

Should it be necessary to separate a joint assembled since long, heat the outside of the socket by means of a blower until the spigot can be pulled out.

In re-assembling the joint a new rubber seal must be used.

## Fastening the pipes

When a piping runs horizontally, its hangers should be such as to carry the weight of the piping as well as its contents of water.

The fasteners for the STECKDRAIN programme are:

- Grip-collars, preventing axial gliding of the pipes
- Rubber-cushioned collars with masonry nails
- Rubber-cushioned collars with welded nut for screw-and-plug or threaded bar.

Here are the weights of 1 m pipe lengths filled with water:

|        |          |
|--------|----------|
| DN 40  | 2,3 kg.  |
| DN 50  | 3,3 kg.  |
| DN 65  | 6,1 kg.  |
| DN 80  | 8,6 kg.  |
| DN 100 | 10,9 kg. |
| DN 125 | 18,1 kg. |
| DN 150 | 25,0 kg. |
| DN 200 | 47,0 kg. |

It is advisable to avoid a direct contact to other metals by properly inserting rubber cushions.



La comparsa di macchie di ruggine su manufatti di acciaio inossidabile porta all'errata conclusione che l'inossidabile si corrode; si tratta in realtà di materiale estraneo che durante un'impropria lavorazione o a contatto con materiali più anodici, contamina l'inossidabile (per esempio con acciaio comune). Sono le particelle di quest'ultimo a corrodersi rapidamente in quanto si verifica la condizione sfavorevole di estese aree catodiche e di piccole aree anodiche.

Le tubazioni verticali ed orizzontali devono essere sorrette in prossimità di tutti i cambiamenti di direzione ed a tutte le diramazioni con distanze non superiori a 750 mm.

Per tutte le tubazioni installate in verticale ed orizzontale, nei tratti rettilinei, i collari non devono essere posizionati a distanza superiore di 2000 mm.

Le tubazioni orizzontali sospese devono avere un punto fisso ogni 10-15 m. che ne impedisca ogni movimento in qualsiasi direzione. In questo modo si consegue la necessaria rigidità trasversale dell'insieme.

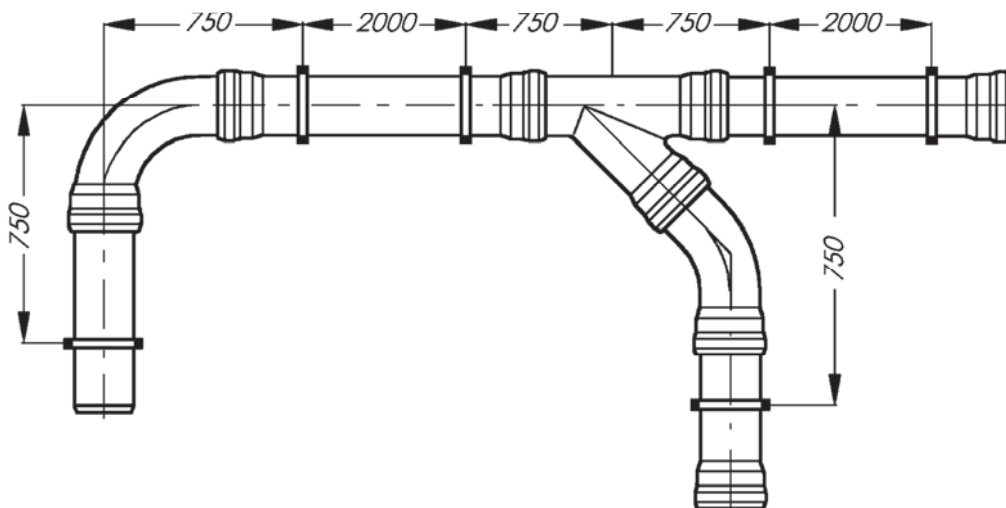
Sometimes the surface of parts of stainless steel may appear stained in a somewhat rusty colour, and this could give the wrong impression that stainless steel undergoes corrosion.

The phenomenon is in reality due to the corrosion of other metals, e.g. carbon steel, with consequent transfer of iron oxide ions from a larger cathodic area towards a smaller anodic area.

All vertical as well as horizontal pipings must be fastened at all changes of directions and at all branches with intervals of no more than 750 mm.

Vertical as well as horizontal straight pipings should be fastened at intervals of no more than 2000 mm.

Hanged horizontal pipings should have a fixed fastening each 10-15 m preventing shifting in any direction. This will ensure the necessary stiffness of the whole pipe system.



Distanze massime in mm dei collari per tutti i diametri.

Max. intervals in mm between pipe fasteners of all sizes.

### Combinazioni con altre tubazioni

Il programma STECKDRAIN può avere un vasto assortimento di adattatori che consentono di allacciarsi, a monte o a valle, a tubazioni di altri materiali, quali: Ghisa, PVC, PE, PP, ABS, Grès e possono essere forniti a richiesta con indicazione del materiale da collegare.

### Connecting to other kinds of pipes

The STECKDRAIN programme has a number of adapters that enable its connection - upflow or downflow - to pipe systems of other materials such as: cast iron, PVC, PE, PP, ABS, sandstone. Upon request adapters may bear the indication of the pipe material to be switched to.



### **Installazione sotto terra**

Le tubazioni STECKDRAIN possono essere anche installate sotto terra se adeguatamente protette dalla corrosione.

### **Posa nel cemento**

Se nella malta vengono aggiunti additivi quali: ritardanti o acceleranti di presa, antigelo, fluidificanti, etc., si protegga la tubazione esternamente verniciandola o avvolgendola opportunamente. Si raccomanda inoltre di bloccare le giunzioni con i collari di sicurezza.

### **Posa in opera dei tubi**

Anche se l'alta qualità del prodotto e la sua rispondenza alle norme rappresentano di per sé una facilitazione del lavoro, l'attenzione e la precisione del responsabile del montaggio sono fondamentali per realizzare una rete di scarico efficiente e duratura.

La rete di scarico dell'acqua deve potersi montare in modo facile e veloce: l'ampio assortimento di tubi e raccordi permette di adeguarsi ad ogni esigenza architettonica e strutturale dell'edificio.

Le giunzioni a bicchiere, estremamente precise, consentono un assemblaggio celere per semplice pressione di un elemento dentro l'altro nonché un successivo aggiustaggio, in senso assiale o radiale, ad assemblaggio avvenuto.

Le parti componenti in acciaio posseggono una solidità tale da sopportare senza inconvenienti il trasporto ed il maneggiamento in cantiere.

I tubi del programma STECKDRAIN sono disponibili anche con 2 bicchieri: così, quando vengono tagliati a misura, si producono 2 spezzoni di tubo aventi ciascuno un bicchiere ed utilizzabili senza nessuna difficoltà.

Un altro punto di vantaggio dell'acciaio e delle giunzioni ad innesto con bicchiere è che un impianto di questo genere è pressoché autoportante; i collari reggitubo e gli ancoraggi necessari sono veramente pochi, come si può vedere nella figura di pag. 6.

### **Laying pipings underground**

STECKDRAIN pipings may be laid underground if they are properly protected against corrosion.

### **Pipings within concrete**

If the mix contains additives such as setting accelerators or retardants, antifreeze, fluidifiers etc., it is advisable to protect the piping outside with a wrapping or a lacquer. Joints should also be blocked with grip-collars.

### **Laying the piping**

The high degree of quality of the product and its complying with the relevant codes make the laying an easy work. Care and precision are anyhow a must in order to achieve a durable and efficient draining pipe system.

The system should be easily and quickly assembled. Its wide inventory of parts allows to cope with any architectural or structural peculiarity of the building. Its spigot and socket joints are easily assembled and adjusted without the need of any special tools. After assembling two parts it is possible to adjust them simply by rotating and/or pulling by hand.

The components of steel are sturdy enough to withstand the transport and handling on the yard.

Normally straight pipes have one socket and one spigot, but it is possible to have pipes with two sockets, which can be cut at length giving two pieces of pipes with one socket and one spigot and practically no scrap.

One more advantage of a steel pipe system is that it is selfstanding, with very little need of fasteners, as it can be seen at page 6.

## Come si assembla un tubo

1. Assicurarsi che guarnizione e tubo siano ben puliti ed esenti da impurità.
2. Imboccare l'anello di tenuta con una certa angolazione, in modo che si agganci al bordo superiore del bicchiere. (fig.1)
3. Piegare l'anello a forma di cuore e contemporaneamente spingerlo in posizione nel bicchiere fino a farlo scattare al suo posto. (fig.2)
4. Controllare che il bordino dell'anello elastico ricopra dall'esterno tutto il bordo del bicchiere. (fig.3)
5. Per agevolare l'inserimento, ungere l'interno dell'anello con la minima indispensabile quantità di lubrificante art. 40930.
6. Considerata la presenza della guarnizione in EPDM all'interno dei raccordi, è importante evitare l'uso di cloruri. Il lubrificante utilizzato per l'installazione deve essere "FREE CHLORIDE", fornito da Chibro S.p.A.
7. Prima di inserire il tubo e le parti maschio dei raccordi nel bicchiere, si consiglia di indicare sugli stessi la profondità di inserimento con un pennarello. (fig.4) La misura di profondità "A" si trova nella tabella a pagina 9.
8. Inserire l'estremità dell'altro tubo nel bicchiere con leggera rotazione e spingere fino alla battuta.
9. Dopo l'inserimento del tubo, rimuovere l'eccesso di lubrificante residuo all'esterno della giunzione.

**N.B.:** Nella giunzione il lubrificante dopo un certo tempo si asciuga; un eventuale smontaggio del giunto è possibile riscaldando la superficie esterna del bicchiere.

## Assembling a joint

1. Be sure that the seal and the pipe are well cleaned and free of impurity.
2. Set the seal with some angle on the socket hooking the rim of it. (fig.1)
3. Squeeze the rubber ring giving it a shape like a heart, insert into the socket and let it spring into position. (fig.2)
4. Check that the contour of the seal covers the rim of the socket all around. (fig.3)
5. Helping the insertion, apply the minimum needed quantity of lubricant No. 40930 inside of the seal.
6. Due to the presence of EPDM seal inside of the fittings, it is important to avoid the use of chloride. The lubricant used for the installation must be "FREE CHLORIDE, supplied by Chibro S.p.A.
7. Before inserting a spigot it is recommended to mark its penetration depth by means of a felt marker. On Page 9 the penetration depths "A" into their sockets are to be found.
8. Insert the spigot of the other part into the socket slightly rotating and push until the stop.
9. After the insertion of the pipe, remove the exceeding quantity of lubricant from the external side of the assembled joint.

**N.B.:** The lubricant sets after some time. A disassembling of the joint is possible after heating the outside of the socket, what usually damages the rubber seal.



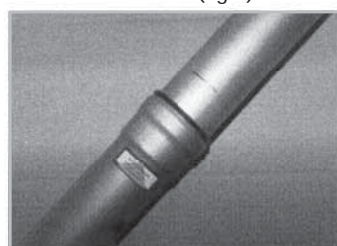
(fig.1)



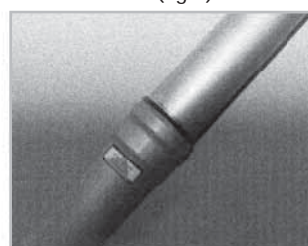
(fig.2)



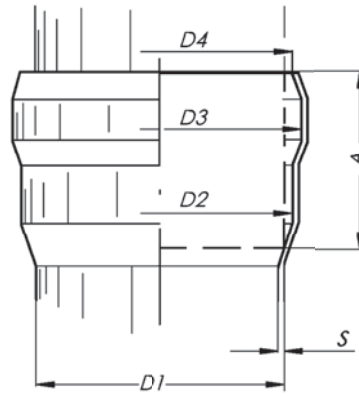
(fig.3)



(fig.4)



(fig.5)

**Dimensione dei bicchieri**
**Dimension of sockets**


| DN                      |       | 40 | 50 | 65   | 80   | 100  | 125 | 150 | 200 |
|-------------------------|-------|----|----|------|------|------|-----|-----|-----|
| Diametro<br>Diameter    | D1 mm | 42 | 53 | 73   | 88,9 | 102  | 133 | 159 | 219 |
| Spessore<br>Thickness   | S mm  | 1  | 1  | 1,25 | 1,25 | 1,25 | 1,5 | 1,5 | 2   |
| Diametro<br>Diameter    | D2 mm | 45 | 56 | 76   | 92   | 106  | 138 | 164 | 224 |
| Diametro<br>Diameter    | D3 mm | 48 | 60 | 81   | 99   | 114  | 147 | 176 | 241 |
| Diametro<br>Diameter    | D4 mm | 45 | 56 | 76   | 92   | 107  | 140 | 168 | 227 |
| Dimensione<br>Dimension | A mm  | 30 | 38 | 55   | 60   | 70   | 75  | 80  | 120 |

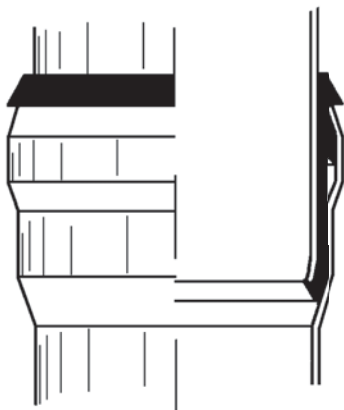
La dimensione A rappresenta la misura di innesto minima dei tubi nei raccordi.

Dimension A is the shortest allowed penetration of the pipe into the socket.

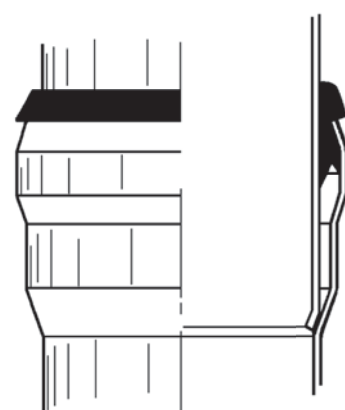
**Particolare anelli di tenuta**
**Detail of seals**

DN 40 – 50 – 65

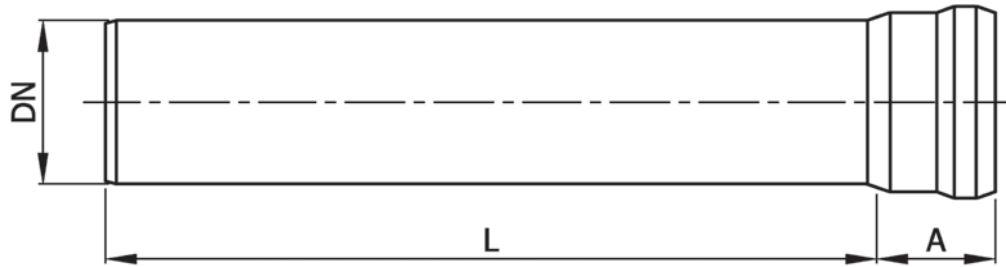
DN 40 – 50 – 65 – 80 – 100 – 125 – 150 – 200



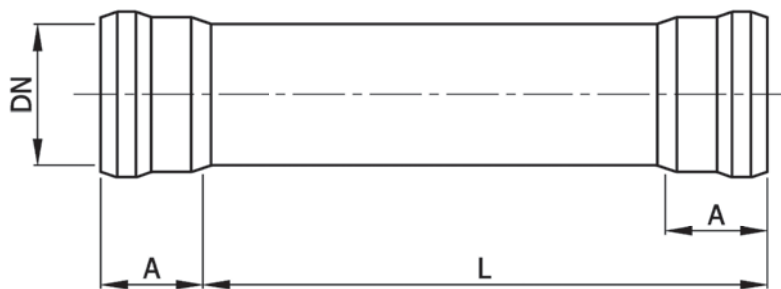
**PER GRAVITA' E VUOTO FOR  
GRAVITY AND VACUUM**



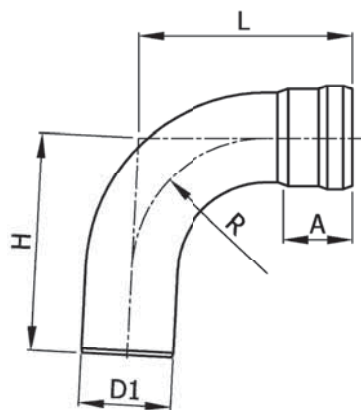
**SOLO PER GRAVITA'  
ONLY FOR GRAVITY**

**Tube con 1 bicchiere**
**Pipe with 1 socket**


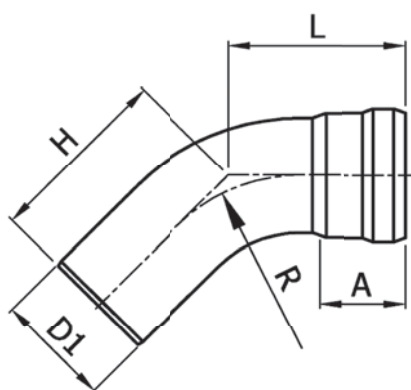
|               |                             |                  |              |              |              |              |              |              |              |              |
|---------------|-----------------------------|------------------|--------------|--------------|--------------|--------------|--------------|--------------|--------------|--------------|
| <b>DN 40</b>  | <b>Articolo<br/>Article</b> | <b>AISI 304</b>  | <b>40000</b> | <b>40002</b> | <b>40004</b> | <b>40006</b> | <b>40008</b> | <b>40010</b> | <b>40012</b> | <b>40014</b> |
|               |                             | <b>AISI 316L</b> | <b>50000</b> | <b>50002</b> | <b>50004</b> | <b>50006</b> | <b>50008</b> | <b>50010</b> | <b>50012</b> | <b>50014</b> |
|               | Dimensione L<br>Dimension   | mm               | 250          | 500          | 750          | 1000         | 1500         | 2000         | 2500         | 3000         |
|               | Peso<br>Weight              | Kg.              | 0,34         | 0,57         | 0,86         | 1,10         | 1,59         | 2,15         | 2,85         | 3,05         |
| <b>DN 50</b>  | <b>Articolo<br/>Article</b> | <b>AISI 304</b>  | <b>40024</b> | <b>40026</b> | <b>40028</b> | <b>40030</b> | <b>40032</b> | <b>40034</b> | <b>40036</b> | <b>40038</b> |
|               |                             | <b>AISI 316L</b> | <b>50024</b> | <b>50026</b> | <b>50028</b> | <b>50030</b> | <b>50032</b> | <b>50034</b> | <b>50036</b> | <b>50038</b> |
|               | Dimensione L<br>Dimension   | mm               | 250          | 500          | 750          | 1000         | 1500         | 2000         | 2500         | 3000         |
|               | Peso<br>Weight              | Kg.              | 0,42         | 0,73         | 1,01         | 1,46         | 1,95         | 2,59         | 3,15         | 3,86         |
| <b>DN 65</b>  | <b>Articolo<br/>Article</b> | <b>AISI 304</b>  | <b>40048</b> | <b>40050</b> | <b>40052</b> | <b>40054</b> | <b>40056</b> | <b>40058</b> | <b>40060</b> | <b>40062</b> |
|               |                             | <b>AISI 316L</b> | <b>50048</b> | <b>50050</b> | <b>50052</b> | <b>50054</b> | <b>50056</b> | <b>50058</b> | <b>50060</b> | <b>50062</b> |
|               | Dimensione L<br>Dimension   | mm               | 250          | 500          | 750          | 1000         | 1500         | 2000         | 2500         | 3000         |
|               | Peso<br>Weight              | Kg.              | 0,73         | 1,25         | 2,02         | 2,35         | 3,45         | 4,80         | 5,65         | 6,60         |
| <b>DN 80</b>  | <b>Articolo<br/>Article</b> | <b>AISI 304</b>  | <b>40072</b> | <b>40074</b> | <b>40076</b> | <b>40078</b> | <b>40080</b> | <b>40082</b> | <b>40084</b> | <b>40086</b> |
|               |                             | <b>AISI 316L</b> | <b>50072</b> | <b>50074</b> | <b>50076</b> | <b>50078</b> | <b>50080</b> | <b>50082</b> | <b>50084</b> | <b>50086</b> |
|               | Dimensione L<br>Dimension   | mm               | 250          | 500          | 750          | 1000         | 1500         | 2000         | 2500         | 3000         |
|               | Peso<br>Weight              | Kg.              | 0,86         | 1,52         | 2,23         | 2,70         | 4,20         | 5,45         | 6,80         | 7,70         |
| <b>DN 100</b> | <b>Articolo<br/>Article</b> | <b>AISI 304</b>  | <b>40096</b> | <b>40098</b> | <b>40100</b> | <b>40102</b> | <b>40104</b> | <b>40106</b> | <b>40108</b> | <b>40110</b> |
|               |                             | <b>AISI 316L</b> | <b>50096</b> | <b>50098</b> | <b>50100</b> | <b>50102</b> | <b>50104</b> | <b>50106</b> | <b>50108</b> | <b>50110</b> |
|               | Dimensione L<br>Dimension   | mm               | 250          | 500          | 750          | 1000         | 1500         | 2000         | 2500         | 3000         |
|               | Peso<br>Weight              | Kg.              | 1,10         | 1,81         | 2,55         | 3,25         | 4,75         | 6,40         | 7,50         | 9,00         |
| <b>DN 125</b> | <b>Articolo<br/>Article</b> | <b>AISI 304</b>  | <b>40120</b> | <b>40122</b> | <b>40124</b> | <b>40126</b> | <b>40128</b> | <b>40130</b> | <b>40132</b> | <b>40134</b> |
|               |                             | <b>AISI 316L</b> | <b>50120</b> | <b>50122</b> | <b>50124</b> | <b>50126</b> | <b>50128</b> | <b>50130</b> | <b>50132</b> | <b>50134</b> |
|               | Dimensione L<br>Dimension   | mm               | 250          | 500          | 750          | 1000         | 1500         | 2000         | 2500         | 3000         |
|               | Peso<br>Weight              | Kg.              | 1,72         | 2,80         | 4,00         | 5,20         | 7,45         | 9,85         | 12,10        | 14,50        |
| <b>DN 150</b> | <b>Articolo<br/>Article</b> | <b>AISI 304</b>  | <b>40144</b> | <b>40146</b> | <b>40148</b> | <b>40150</b> | <b>40152</b> | <b>40154</b> | <b>40156</b> | <b>40158</b> |
|               |                             | <b>AISI 316L</b> | <b>50144</b> | <b>50146</b> | <b>50148</b> | <b>50150</b> | <b>50152</b> | <b>50154</b> | <b>50156</b> | <b>50158</b> |
|               | Dimensione L<br>Dimension   | mm               | 250          | 500          | 750          | 1000         | 1500         | 2000         | 2500         | 3000         |
|               | Peso<br>Weight              | Kg.              | 2,10         | 3,40         | 4,80         | 6,20         | 9,00         | 11,85        | 14,60        | 17,35        |
| <b>DN 200</b> | <b>Articolo<br/>Article</b> | <b>AISI 304</b>  | <b>40168</b> | <b>40170</b> | <b>40172</b> | <b>40174</b> | <b>40176</b> | <b>40178</b> | <b>40180</b> | <b>40182</b> |
|               |                             | <b>AISI 316L</b> | <b>50168</b> | <b>50170</b> | <b>50172</b> | <b>50174</b> | <b>50176</b> | <b>50178</b> | <b>50180</b> | <b>50182</b> |
|               | Dimensione L<br>Dimension   | mm               | 250          | 500          | 750          | 1000         | 1500         | 2000         | 2500         | 3000         |
|               | Peso<br>Weight              | Kg.              | 5,00         | 7,15         | 9,81         | 12,35        | 16,60        | 22,90        | 28,60        | 30,70        |

**Tubo con 2 bicchieri**
**Pipe with 2 sockets**


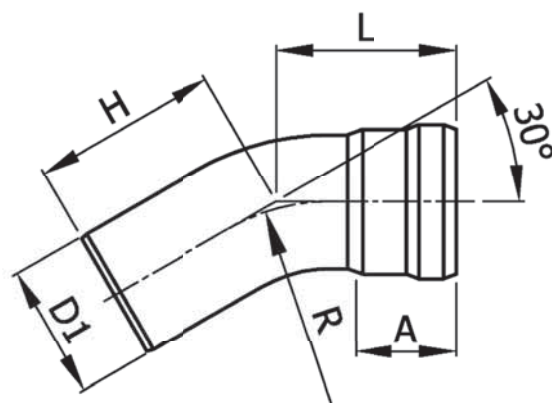
|               |                           |                  |              |              |              |              |              |              |              |              |
|---------------|---------------------------|------------------|--------------|--------------|--------------|--------------|--------------|--------------|--------------|--------------|
| <b>DN 40</b>  | <b>Articolo</b>           | <b>AISI 304</b>  | <b>41450</b> | <b>41452</b> | <b>41454</b> | <b>41456</b> | <b>41458</b> | <b>41460</b> | <b>41462</b> | <b>41464</b> |
|               | <b>Article</b>            | <b>AISI 316L</b> | <b>51450</b> | <b>51452</b> | <b>51454</b> | <b>51456</b> | <b>51458</b> | <b>51460</b> | <b>51462</b> | <b>51464</b> |
|               | Dimensione L<br>Dimension | mm               | 250          | 500          | 750          | 1000         | 1500         | 2000         | 2500         | 3000         |
|               | Peso<br>Weight            | Kg.              | 0,34         | 0,57         | 0,86         | 1,10         | 1,59         | 2,15         | 2,85         | 3,05         |
| <b>DN 50</b>  | <b>Articolo</b>           | <b>AISI 304</b>  | <b>41474</b> | <b>41476</b> | <b>41478</b> | <b>41480</b> | <b>41482</b> | <b>41484</b> | <b>41486</b> | <b>41488</b> |
|               | <b>Article</b>            | <b>AISI 316L</b> | <b>51474</b> | <b>51476</b> | <b>51478</b> | <b>51480</b> | <b>51482</b> | <b>51484</b> | <b>51486</b> | <b>51488</b> |
|               | Dimensione L<br>Dimension | mm               | 250          | 500          | 750          | 1000         | 1500         | 2000         | 2500         | 3000         |
|               | Peso<br>Weight            | Kg.              | 0,42         | 0,73         | 1,01         | 1,46         | 1,95         | 2,59         | 3,15         | 3,86         |
| <b>DN 65</b>  | <b>Articolo</b>           | <b>AISI 304</b>  | <b>41498</b> | <b>41500</b> | <b>41502</b> | <b>41504</b> | <b>41506</b> | <b>41508</b> | <b>41510</b> | <b>41512</b> |
|               | <b>Article</b>            | <b>AISI 316L</b> | <b>51498</b> | <b>51500</b> | <b>51502</b> | <b>51504</b> | <b>51506</b> | <b>51508</b> | <b>51510</b> | <b>51512</b> |
|               | Dimensione L<br>Dimension | mm               | 250          | 500          | 750          | 1000         | 1500         | 2000         | 2500         | 3000         |
|               | Peso<br>Weight            | Kg.              | 0,73         | 1,25         | 2,02         | 2,35         | 3,45         | 4,80         | 5,65         | 6,60         |
| <b>DN 80</b>  | <b>Articolo</b>           | <b>AISI 304</b>  |              |              | <b>41526</b> | <b>41528</b> | <b>41530</b> | <b>41532</b> | <b>41534</b> | <b>41536</b> |
|               | <b>Article</b>            | <b>AISI 316L</b> |              |              | <b>51526</b> | <b>51528</b> | <b>51530</b> | <b>51532</b> | <b>51534</b> | <b>51536</b> |
|               | Dimensione L<br>Dimension | mm               |              |              | 750          | 1000         | 1500         | 2000         | 2500         | 3000         |
|               | Peso<br>Weight            | Kg.              |              |              | 2,23         | 2,70         | 4,20         | 5,45         | 6,80         | 7,70         |
| <b>DN 100</b> | <b>Articolo</b>           | <b>AISI 304</b>  |              |              | <b>41550</b> | <b>41552</b> | <b>41554</b> | <b>41556</b> | <b>41558</b> | <b>41560</b> |
|               | <b>Article</b>            | <b>AISI 316L</b> |              |              | <b>51550</b> | <b>51552</b> | <b>51554</b> | <b>51556</b> | <b>51558</b> | <b>51560</b> |
|               | Dimensione L<br>Dimension | mm               |              |              | 750          | 1000         | 1500         | 2000         | 2500         | 3000         |
|               | Peso<br>Weight            | Kg.              |              |              | 2,55         | 3,25         | 4,75         | 6,40         | 7,50         | 9,00         |
| <b>DN 125</b> | <b>Articolo</b>           | <b>AISI 304</b>  |              |              | <b>41574</b> | <b>41576</b> | <b>41578</b> | <b>41580</b> | <b>41582</b> | <b>41584</b> |
|               | <b>Article</b>            | <b>AISI 316L</b> |              |              | <b>51574</b> | <b>51576</b> | <b>51578</b> | <b>51580</b> | <b>51582</b> | <b>51584</b> |
|               | Dimensione L<br>Dimension | mm               |              |              | 750          | 1000         | 1500         | 2000         | 2500         | 3000         |
|               | Peso<br>Weight            | Kg.              |              |              | 4,00         | 5,20         | 7,45         | 9,85         | 12,10        | 14,50        |
| <b>DN 150</b> | <b>Articolo</b>           | <b>AISI 304</b>  |              |              | <b>41598</b> | <b>41600</b> | <b>41602</b> | <b>41604</b> | <b>41606</b> | <b>41608</b> |
|               | <b>Article</b>            | <b>AISI 316L</b> |              |              | <b>51598</b> | <b>51600</b> | <b>51602</b> | <b>51604</b> | <b>51606</b> | <b>51608</b> |
|               | Dimensione L<br>Dimension | mm               |              |              | 750          | 1000         | 1500         | 2000         | 2500         | 3000         |
|               | Peso<br>Weight            | Kg.              |              |              | 4,80         | 6,20         | 9,00         | 11,85        | 14,60        | 17,35        |
| <b>DN 200</b> | <b>Articolo</b>           | <b>AISI 304</b>  |              |              | <b>41622</b> | <b>41624</b> | <b>41626</b> | <b>41628</b> | <b>41630</b> | <b>41632</b> |
|               | <b>Article</b>            | <b>AISI 316L</b> |              |              | <b>51622</b> | <b>51624</b> | <b>51626</b> | <b>51628</b> | <b>51630</b> | <b>51632</b> |
|               | Dimensione L<br>Dimension | mm               |              |              | 750          | 1000         | 1500         | 2000         | 2500         | 3000         |
|               | Peso<br>Weight            | Kg.              |              |              | 9,81         | 12,35        | 16,60        | 22,90        | 28,60        | 30,70        |

**Curva 87°**

**87° Elbow**

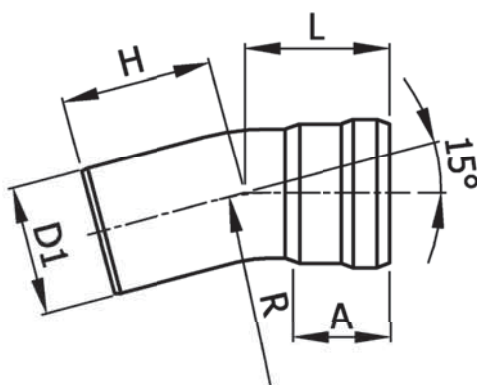
| Articolo<br>Article                            | AISI 304  | 40192 | 40194 | 40196 | 40198 | 40206 |
|--|-----------|-------|-------|-------|-------|-------|
|  | AISI 316L | 50192 | 50194 | 50196 | 50198 | 50206 |
| DN   |           | 40    | 50    | 65    | 80    | 200   |
| Diametro esterno tubo<br>Pipe outside diameter | D1 mm     | 42    | 53    | 73    | 88,9  | 219   |
| Dimensione<br>Dimension                        | A mm      | 30    | 38    | 55    | 60    | 120   |
| Dimensione<br>Dimension                        | L mm      | 102   | 130   | 172   | 199   | 443   |
| Dimensione<br>Dimension                        | H mm      | 105   | 133   | 176   | 204   | 452   |
| Dimensione<br>Dimension                        | R mm      | 63    | 80    | 110   | 133   | 305   |
| Peso<br>Weight                                 | Kg.       | 0,20  | 0,35  | 0,75  | 1,25  | 9,65  |

**Curva 45°**

**45° Elbow**

| Articolo<br>Article                            | AISI 304  | 40216 | 40218 | 40220 | 40222 | 40230 |
|--|-----------|-------|-------|-------|-------|-------|
|  | AISI 316L | 50216 | 50218 | 50220 | 50222 | 50230 |
| DN   |           | 40    | 50    | 65    | 80    | 200   |
| Diametro esterno tubo<br>Pipe outside diameter | D1 mm     | 42    | 53    | 73    | 88,9  | 219   |
| Dimensione<br>Dimension                        | A mm      | 30    | 38    | 55    | 60    | 120   |
| Dimensione<br>Dimension                        | L mm      | 68    | 85    | 112   | 128   | 271   |
| Dimensione<br>Dimension                        | H mm      | 71    | 88    | 117   | 133   | 280   |
| Dimensione<br>Dimension                        | R mm      | 63    | 80    | 110   | 133   | 305   |
| Peso<br>Weight                                 | Kg.       | 0,16  | 0,26  | 0,58  | 0,84  | 5,90  |

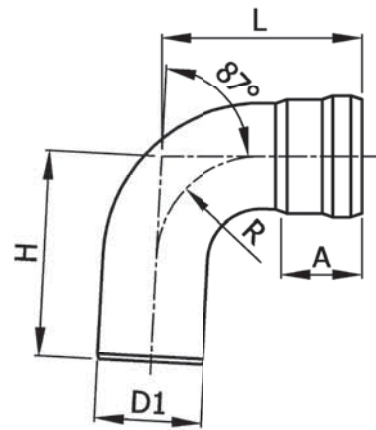
**Curva 30°**

**30° Elbow**

| Articolo<br>Article                            | AISI 304  | 40240 | 40242 | 40244 | 40246 | 40254 |
|--|-----------|-------|-------|-------|-------|-------|
|  | AISI 316L | 50240 | 50242 | 50244 | 50246 | 50254 |
| DN   |           | 40    | 50    | 65    | 80    | 200   |
| Diametro esterno tubo<br>Pipe outside diameter | D1 mm     | 42    | 53    | 73    | 88,9  | 219   |
| Dimensione<br>Dimension                        | A mm      | 30    | 38    | 55    | 60    | 120   |
| Dimensione<br>Dimension                        | L mm      | 59    | 73    | 98    | 109   | 221   |
| Dimensione<br>Dimension                        | H mm      | 62    | 76    | 102   | 114   | 230   |
| Dimensione<br>Dimension                        | R mm      | 63    | 80    | 110   | 133   | 305   |
| Peso<br>Weight                                 | Kg.       | 0,13  | 0,22  | 0,46  | 0,72  | 4,25  |

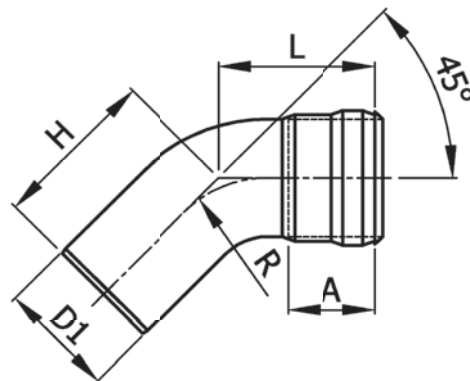
**Curva 15°**

**15° Elbow**

| Articolo<br>Article                            | AISI 304  | 40264 | 40266 | 40268 | 40270 | 40278 |
|--|-----------|-------|-------|-------|-------|-------|
|  | AISI 316L | 50264 | 50266 | 50268 | 50270 | 50278 |
| DN   |           | 40    | 50    | 65    | 80    | 200   |
| Diametro esterno tubo<br>Pipe outside diameter | D1 mm     | 42    | 53    | 73    | 88,9  | 219   |
| Dimensione<br>Dimension                        | A mm      | 30    | 38    | 55    | 60    | 120   |
| Dimensione<br>Dimension                        | L mm      | 51    | 62    | 82    | 90    | 176   |
| Dimensione<br>Dimension                        | H mm      | 54    | 65    | 86    | 95    | 185   |
| Dimensione<br>Dimension                        | R mm      | 63    | 80    | 110   | 133   | 305   |
| Peso<br>Weight                                 | Kg.       | 0,15  | 0,22  | 0,46  | 0,54  | 4,25  |

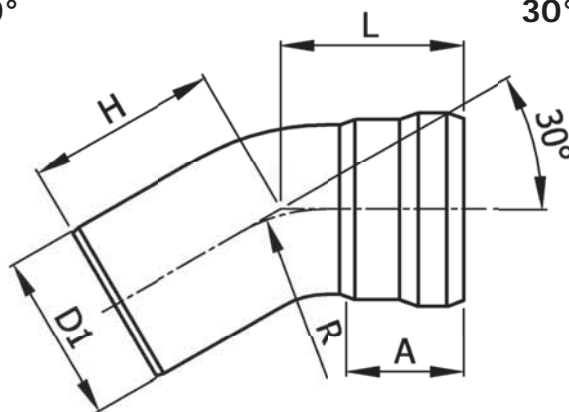


**Curva a raggio stretto 87°**

**87° Short radius elbow**

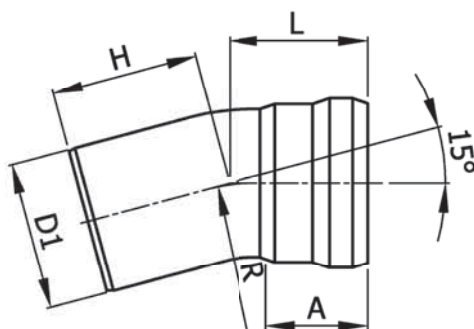
| Articolo<br>Article                            | AISI 304  | 40290 | 40292 | 40294 | 40296 | 40298 | 40300 | 40302 |
|--|-----------|-------|-------|-------|-------|-------|-------|-------|
|  | AISI 316L | 50290 | 50292 | 50294 | 50296 | 50298 | 50300 | 50302 |
| DN   |           | 40    | 50    | 65    | 80    | 100   | 125   | 150   |
| Diametro esterno tubo<br>Pipe outside diameter | D1 mm     | 42    | 53    | 73    | 88,9  | 102   | 133   | 159   |
| Dimensione<br>Dimension                        | A mm      | 30    | 38    | 55    | 60    | 70    | 75    | 80    |
| Dimensione<br>Dimension                        | L mm      | 85    | 103   | 138   | 157   | 180   | 216   | 235   |
| Dimensione<br>Dimension                        | H mm      | 88    | 106   | 142   | 162   | 186   | 222   | 240   |
| Dimensione<br>Dimension                        | R mm      | 42    | 53    | 73    | 88,9  | 102   | 133   | 159   |
| Peso<br>Weight                                 | Kg.       | 0,22  | 0,32  | 0,68  | 0,80  | 1,00  | 2,58  | 3,45  |

**Curva a raggio stretto 45°**

**45° Short radius elbow**

| Articolo<br>Article                            | AISI 304  | 40312 | 40314 | 40316 | 40318 | 40320 | 40322 | 40324 |
|--|-----------|-------|-------|-------|-------|-------|-------|-------|
|  | AISI 316L | 50312 | 50314 | 50316 | 50318 | 50320 | 50322 | 50324 |
| DN   |           | 40    | 50    | 65    | 80    | 100   | 125   | 150   |
| Diametro esterno tubo<br>Pipe outside diameter | D1 mm     | 42    | 53    | 73    | 88,9  | 102   | 133   | 159   |
| Dimensione<br>Dimension                        | A mm      | 30    | 38    | 55    | 60    | 70    | 75    | 80    |
| Dimensione<br>Dimension                        | L mm      | 60    | 74    | 98    | 109   | 120   | 147   | 147   |
| Dimensione<br>Dimension                        | H mm      | 63    | 77    | 102   | 114   | 126   | 154   | 159   |
| Dimensione<br>Dimension                        | R mm      | 42    | 53    | 73    | 88,9  | 102   | 133   | 159   |
| Peso<br>Weight                                 | Kg.       | 0,21  | 0,27  | 0,65  | 0,71  | 0,78  | 1,73  | 2,20  |

**Curva a raggio stretto 30°**
**30° Short radius elbow**


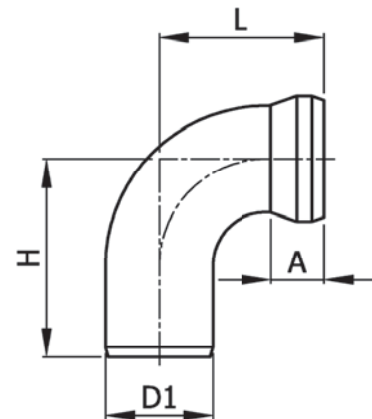
| Articolo<br>Article                            | AISI 304  | 40342 | 40344 | 40346 |
|--|-----------|-------|-------|-------|
|  | AISI 316L | 50342 | 50344 | 50346 |
| DN   |           | 100   | 125   | 150   |
| Diametro esterno tubo<br>Pipe outside diameter | D1 mm     | 102   | 133   | 159   |
| Dimensione<br>Dimension                        | A mm      | 70    | 75    | 80    |
| Dimensione<br>Dimension                        | L mm      | 110   | 125   | 136   |
| Dimensione<br>Dimension                        | H mm      | 115   | 131   | 124   |
| Dimensione<br>Dimension                        | R mm      | 102   | 133   | 159   |
| Peso<br>Weight                                 | Kg.       | 0,83  | 1,35  | 1,90  |

**Curva a raggio stretto 15°**
**15° Short radius elbow**


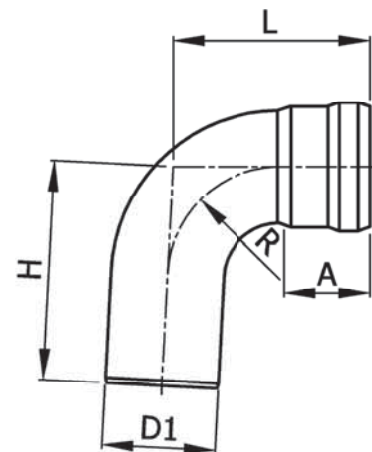
| Articolo<br>Article                            | AISI 304  | 40364 | 40366 | 40368 |
|--|-----------|-------|-------|-------|
|  | AISI 316L | 50364 | 50366 | 50368 |
| DN   |           | 100   | 125   | 150   |
| Diametro esterno tubo<br>Pipe outside diameter | D1 mm     | 102   | 133   | 159   |
| Dimensione<br>Dimension                        | A mm      | 70    | 75    | 80    |
| Dimensione<br>Dimension                        | L mm      | 96    | 106   | 114   |
| Dimensione<br>Dimension                        | H mm      | 101   | 112   | 102   |
| Dimensione<br>Dimension                        | R mm      | 102   | 133   | 159   |
| Peso<br>Weight                                 | Kg.       | 0,69  | 1,34  | 1,69  |

**Curva tecnica**

| Articolo<br>Article                            | AISI 304  | 40284 | 40286 |
|--|-----------|-------|-------|
|  | AISI 316L | 50284 | 50286 |
| DN   |           | 40    | 50    |
| Diametro esterno tubo<br>Pipe outside diameter | D1 mm     | 42    | 53    |
| Dimensione<br>Dimension                        | A mm      | 19,9  | 26    |
| Dimensione<br>Dimension                        | L mm      | 64    | 81,5  |
| Dimensione<br>Dimension                        | H mm      | 79    | 98,5  |
| Dimensione<br>Dimension                        | R mm      | 42    | 53    |
| Peso<br>Weight                                 | Kg.       | 0,17  | 0,28  |

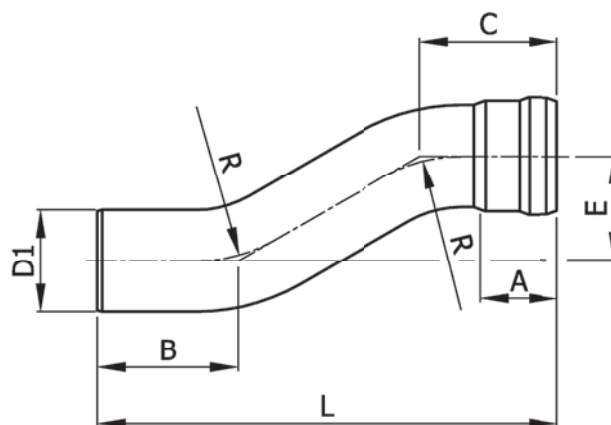
**Tecnical elbow**

**Curva corta**

| Articolo<br>Article                            | AISI 304  | 40288 |
|--|-----------|-------|
|  | AISI 316L | 50288 |
| DN   |           | 65    |
| Diametro esterno tubo<br>Pipe outside diameter | D1 mm     | 73    |
| Dimensione<br>Dimension                        | A mm      | 55    |
| Dimensione<br>Dimension                        | L mm      | 127   |
| Dimensione<br>Dimension                        | H mm      | 142   |
| Dimensione<br>Dimension                        | R mm      | 73    |
| Peso<br>Weight                                 | Kg.       | 0,72  |

**Short elbow**


## Disassamento

## Offset



| DN   |       | 65  | 80   | 100 | 125 |
|--|-------|-----|------|-----|-----|
| Diametro esterno tubo<br>Pipe outside diameter | D1 mm | 73  | 88,9 | 102 | 133 |
| Dimensione<br>Dimension                        | A mm  | 55  | 60   | 70  | 75  |
| Dimensione<br>Dimension                        | R mm  | 110 | 133  | 102 | 133 |

E = 75

| Articolo<br>Article     | AISI 304  | 40378 | 40380 | 40382 | 40384 |
|-------------------------|-----------|-------|-------|-------|-------|
|                         | AISI 316L | 50378 | 50380 | 50382 | 50384 |
| Dimensione<br>Dimension | B mm      | 101   | 114   | 126   | 154   |
| Dimensione<br>Dimension | C mm      | 98    | 109   | 120   | 147   |
| Dimensione<br>Dimension | L mm      | 329   | 352   | 321   | 375   |
| Peso<br>Weight          | Kg.       | 0,95  | 1,00  | 1,20  | 2,33  |

E = 130

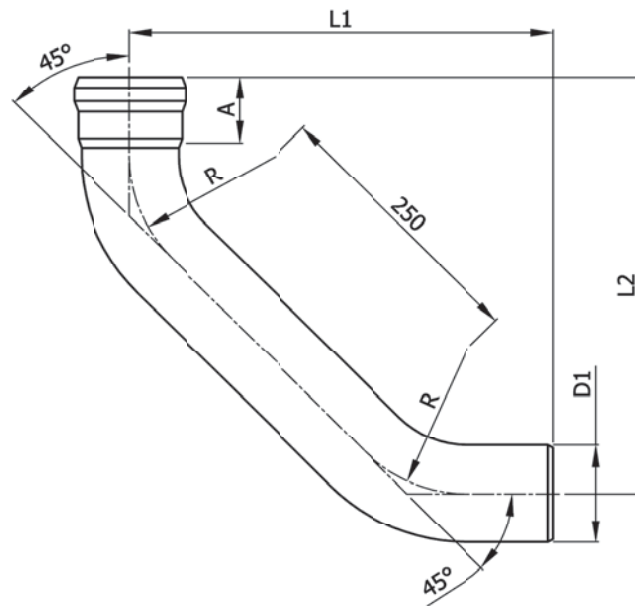
| Articolo<br>Article     | AISI 304  | 40394 | 40396 | 40398 | 40400 |
|-------------------------|-----------|-------|-------|-------|-------|
|                         | AISI 316L | 50394 | 50396 | 50398 | 50400 |
| Dimensione<br>Dimension | B mm      | 117   | 133   | 126   | 154   |
| Dimensione<br>Dimension | C mm      | 113   | 128   | 120   | 147   |
| Dimensione<br>Dimension | L mm      | 359   | 391   | 376   | 430   |
| Peso<br>Weight          | Kg.       | 0,88  | 1,35  | 1,52  | 2,70  |

E = 200

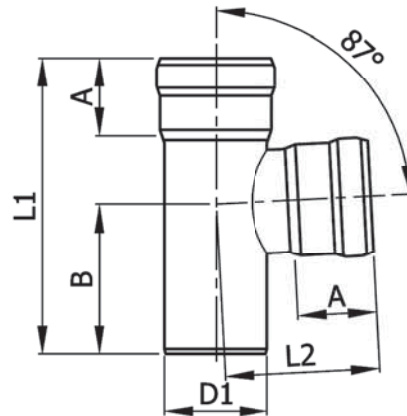
| Articolo<br>Article     | AISI 304  | 40402 | 40404 | 40406 | 40408 |
|-------------------------|-----------|-------|-------|-------|-------|
|                         | AISI 316L | 50402 | 50404 | 50406 | 50408 |
| Dimensione<br>Dimension | B mm      | 117   | 133   | 126   | 154   |
| Dimensione<br>Dimension | C mm      | 113   | 128   | 120   | 147   |
| Dimensione<br>Dimension | L mm      | 430   | 461   | 446   | 500   |
| Peso<br>Weight          | Kg.       | 1,12  | 1,55  | 1,78  | 3,20  |

## Curva a 3 segmenti prolungata

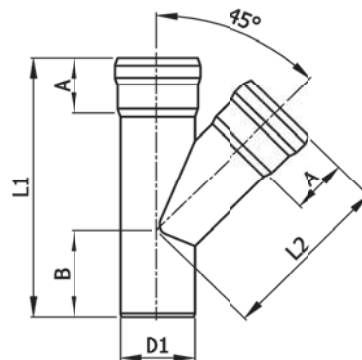
## Stremline bend, long



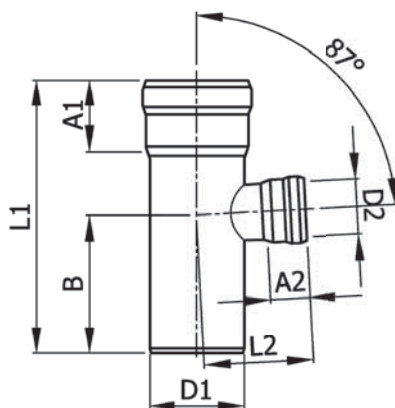
| Articolo<br>Article                            | AISI 304  | 40416 | 40418 | 40420 |
|--|-----------|-------|-------|-------|
|  | AISI 316L | 50416 | 50418 | 50420 |
| DN   |           | 80    | 100   | 125   |
| Diametro esterno tubo<br>Pipe outside diameter | D1 mm     | 88,9  | 102   | 133   |
| Dimensione<br>Dimension                        | A mm      | 60    | 70    | 75    |
| Dimensione<br>Dimension                        | L1 mm     | 388   | 362,5 | 414   |
| Dimensione<br>Dimension                        | L2 mm     | 383   | 356,5 | 407   |
| Dimensione<br>Dimension                        | R mm      | 133   | 102   | 133   |
| Peso<br>Weight                                 | Kg.       | 1,85  | 2,10  | 3,90  |

**Braga 87°**
**87° Branch**


| Articolo<br>Article                            | AISI 304  | 40432 | 40434 | 40436 | 40438 | 40440 | 40442 | 40444 | 40446 |
|--|-----------|-------|-------|-------|-------|-------|-------|-------|-------|
|  | AISI 316L | 50432 | 50434 | 50436 | 50438 | 50440 | 50442 | 50444 | 50446 |
| DN   |           | 40    | 50    | 65    | 80    | 100   | 125   | 150   | 200   |
| Diametro esterno tubo<br>Pipe outside diameter | D1 mm     | 42    | 53    | 73    | 88,9  | 102   | 133   | 159   | 219   |
| Dimensione<br>Dimension                        | A mm      | 30    | 38    | 55    | 60    | 70    | 75    | 80    | 120   |
| Dimensione<br>Dimension                        | L1 mm     | 137   | 165   | 209   | 235   | 291   | 360   | 403   | 491   |
| Dimensione<br>Dimension                        | L2 mm     | 67    | 81    | 109   | 122   | 138   | 159   | 178   | 249   |
| Dimensione<br>Dimension                        | B mm      | 70    | 84    | 106   | 119   | 148   | 182   | 204   | 250   |
| Peso<br>Weight                                 | Kg.       | 0,22  | 0,37  | 0,78  | 0,95  | 1,48  | 2,25  | 3,00  | 7,35  |

**Braga 45°**
**45° Branch**


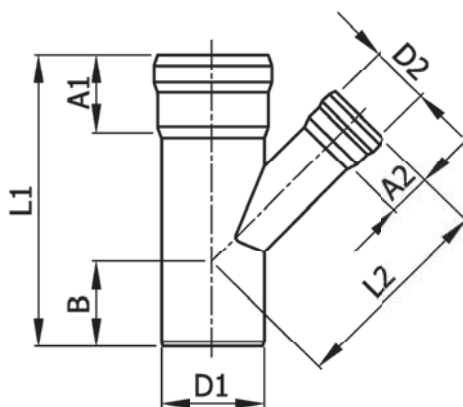
| Articolo<br>Article                            | AISI 304  | 40456 | 40458 | 40460 | 40462 | 40464 | 40466 | 40468 | 40470 |
|--|-----------|-------|-------|-------|-------|-------|-------|-------|-------|
|  | AISI 316L | 50456 | 50458 | 50460 | 50462 | 50464 | 50466 | 50468 | 50470 |
| DN   |           | 40    | 50    | 65    | 80    | 100   | 125   | 150   | 200   |
| Diametro esterno tubo<br>Pipe outside diameter | D1 mm     | 42    | 53    | 73    | 88,9  | 102   | 133   | 159   | 219   |
| Dimensione<br>Dimension                        | A mm      | 30    | 38    | 55    | 60    | 70    | 75    | 80    | 120   |
| Dimensione<br>Dimension                        | L1 mm     | 155   | 198   | 255   | 295   | 335   | 415   | 460   | 620   |
| Dimensione<br>Dimension                        | L2 mm     | 100   | 132,5 | 170   | 210   | 225   | 285   | 320   | 430   |
| Dimensione<br>Dimension                        | B mm      | 55    | 65    | 85    | 95    | 110   | 130   | 140   | 190   |
| Peso<br>Weight                                 | Kg.       | 0,27  | 0,48  | 0,90  | 1,28  | 1,55  | 2,91  | 3,85  | 10,00 |

**Braga ridotta 87°**
**87° Reduced branch**


| Articolo<br>Article                            | AISI 304  | 40480 | 40482 | 40484 | 40486 | 40488 | 40490 | 40492 | 40494 | 40496 |
|--|-----------|-------|-------|-------|-------|-------|-------|-------|-------|-------|
|  | AISI 316L | 50480 | 50482 | 50484 | 50486 | 50488 | 50490 | 50492 | 50494 | 50496 |
| DN1  |           | 50    | 65    | 65    | 80    | 100   | 100   | 100   | 100   | 125   |
| DN2  |           | 40    | 40    | 50    | 50    | 40    | 50    | 65    | 80    | 50    |
| Diametro esterno tubo<br>Pipe outside diameter | D1 mm     | 53    | 73    | 73    | 88,9  | 102   | 102   | 102   | 102   | 133   |
| Diametro esterno tubo<br>Pipe outside diameter | D2 mm     | 42    | 42    | 53    | 53    | 42    | 53    | 73    | 88,9  | 53    |
| Dimensione<br>Dimension                        | A1 mm     | 38    | 55    | 55    | 60    | 70    | 70    | 70    | 70    | 75    |
| Dimensione<br>Dimension                        | A2 mm     | 30    | 30    | 38    | 38    | 30    | 38    | 55    | 60    | 38    |
| Dimensione<br>Dimension                        | L1 mm     | 165   | 209   | 209   | 235   | 216   | 226   | 291   | 291   | 294   |
| Dimensione<br>Dimension                        | L2 mm     | 73    | 83    | 91    | 99    | 97    | 105   | 123   | 128   | 121   |
| Dimensione<br>Dimension                        | B mm      | 84    | 106   | 106   | 119   | 110   | 115   | 148   | 148   | 149   |
| Peso<br>Weight                                 | Kg.       | 0,40  | 0,57  | 0,55  | 0,75  | 0,79  | 0,97  | 1,17  | 1,10  | 1,69  |

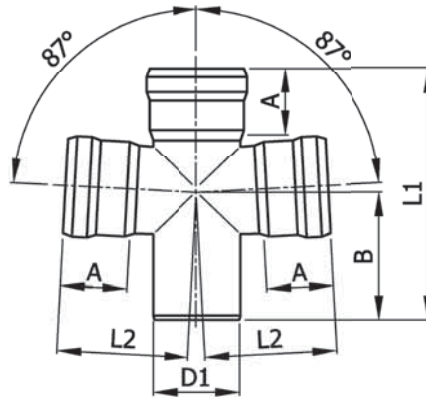
| Articolo<br>Article                            | AISI 304  | 40498 | 40500 | 40502 | 40504 | 40506 | 40508 | 40510 | 40512 |
|--|-----------|-------|-------|-------|-------|-------|-------|-------|-------|
|  | AISI 316L | 50498 | 50500 | 50502 | 50504 | 50506 | 50508 | 50510 | 50512 |
| DN1  |           | 125   | 125   | 150   | 150   | 150   | 200   | 200   | 200   |
| DN2  |           | 65    | 100   | 65    | 100   | 125   | 100   | 125   | 150   |
| Diametro esterno tubo<br>Pipe outside diameter | D1 mm     | 133   | 133   | 159   | 159   | 159   | 219   | 219   | 219   |
| Diametro esterno tubo<br>Pipe outside diameter | D2 mm     | 73    | 102   | 73    | 102   | 133   | 102   | 133   | 159   |
| Dimensione<br>Dimension                        | A1 mm     | 75    | 75    | 80    | 80    | 80    | 120   | 120   | 120   |
| Dimensione<br>Dimension                        | A2 mm     | 55    | 70    | 55    | 70    | 75    | 70    | 75    | 80    |
| Dimensione<br>Dimension                        | L1 mm     | 294   | 294   | 343   | 343   | 403   | 441   | 441   | 441   |
| Dimensione<br>Dimension                        | L2 mm     | 139   | 153   | 152   | 166   | 172   | 196   | 202   | 208   |
| Dimensione<br>Dimension                        | B mm      | 149   | 149   | 174   | 174   | 204   | 224   | 224   | 224   |
| Peso<br>Weight                                 | Kg.       | 1,65  | 2,04  | 2,25  | 2,35  | 2,60  | 5,75  | 5,60  | 5,10  |



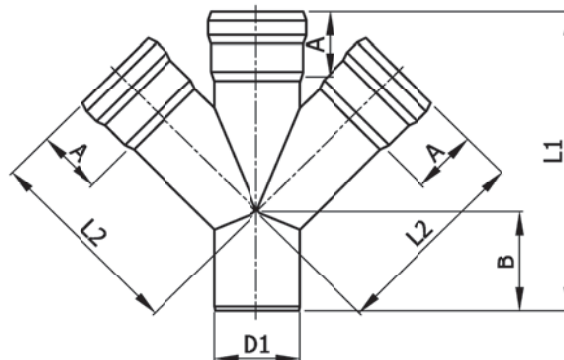
**Braga ridotta 45°**
**45° Reduced branch**


| Articolo<br>Article                            | AISI 304  | 40522 | 40524 | 40526 | 40528 | 40529 | 40530 | 40532 | 40534 | 40536 |
|--|-----------|-------|-------|-------|-------|-------|-------|-------|-------|-------|
|  | AISI 316L | 50522 | 50524 | 50526 | 50528 | 50529 | 50530 | 50532 | 50534 | 50536 |
| DN1  |           | 50    | 65    | 65    | 80    | 80    | 100   | 100   | 100   | 100   |
| DN2  |           | 40    | 40    | 50    | 50    | 65    | 40    | 50    | 65    | 80    |
| Diametro esterno tubo<br>Pipe outside diameter | D1 mm     | 53    | 73    | 73    | 88,9  | 88,9  | 102   | 102   | 102   | 102   |
| Diametro esterno tubo<br>Pipe outside diameter | D2 mm     | 42    | 42    | 53    | 53    | 73    | 42    | 53    | 73    | 88,9  |
| Dimensione<br>Dimension                        | A1 mm     | 38    | 55    | 55    | 60    | 60    | 70    | 70    | 70    | 70    |
| Dimensione<br>Dimension                        | A2 mm     | 30    | 30    | 38    | 38    | 55    | 30    | 38    | 55    | 60    |
| Dimensione<br>Dimension                        | L1 mm     | 198   | 205   | 230   | 245   | 255   | 250   | 270   | 300   | 320   |
| Dimensione<br>Dimension                        | L2 mm     | 147,5 | 145   | 155   | 173   | 180   | 185   | 195   | 210   | 220   |
| Dimensione<br>Dimension                        | B mm      | 65    | 60    | 75    | 72    | 85    | 65    | 75    | 90    | 100   |
| Peso<br>Weight                                 | Kg.       | 0,53  | 0,58  | 0,74  | 0,99  | 1,10  | 0,85  | 0,93  | 1,50  | 1,44  |

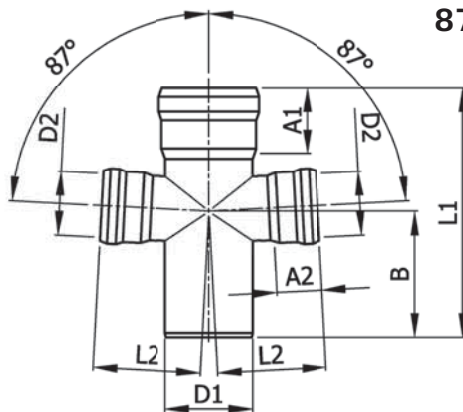
| Articolo<br>Article                            | AISI 304  | 40538 | 40540 | 40542 | 40544 | 40546 | 40548 | 40550 | 40552 | 40554 |
|--|-----------|-------|-------|-------|-------|-------|-------|-------|-------|-------|
|  | AISI 316L | 50538 | 50540 | 50542 | 50544 | 50546 | 50548 | 50550 | 50552 | 50554 |
| DN1  |           | 125   | 125   | 125   | 150   | 150   | 150   | 200   | 200   | 200   |
| DN2  |           | 50    | 65    | 100   | 65    | 100   | 125   | 100   | 125   | 150   |
| Diametro esterno tubo<br>Pipe outside diameter | D1 mm     | 133   | 133   | 133   | 159   | 159   | 159   | 219   | 219   | 219   |
| Diametro esterno tubo<br>Pipe outside diameter | D2 mm     | 53    | 73    | 102   | 73    | 102   | 133   | 102   | 133   | 159   |
| Dimensione<br>Dimension                        | A1 mm     | 75    | 75    | 75    | 80    | 80    | 80    | 120   | 120   | 120   |
| Dimensione<br>Dimension                        | A2 mm     | 38    | 55    | 70    | 55    | 70    | 75    | 70    | 75    | 80    |
| Dimensione<br>Dimension                        | L1 mm     | 300   | 330   | 365   | 335   | 370   | 420   | 445   | 500   | 540   |
| Dimensione<br>Dimension                        | L2 mm     | 225   | 240   | 260   | 255   | 281   | 300   | 345   | 370   | 390   |
| Dimensione<br>Dimension                        | B mm      | 75    | 90    | 105   | 80    | 89    | 120   | 100   | 130   | 150   |
| Peso<br>Weight                                 | Kg.       | 1,83  | 2,10  | 2,46  | 2,50  | 2,95  | 3,40  | 5,65  | 6,98  | 6,82  |

**Braga doppia 87°**
**87° Double branch**


| Articolo<br>Article                            | AISI 304  | 40558 | 40560 | 40562 | 40564 | 40566 | 40568 |
|--|-----------|-------|-------|-------|-------|-------|-------|
|  | AISI 316L | 50558 | 50560 | 50562 | 50564 | 50566 | 50568 |
| DN   |           | 50    | 65    | 100   | 125   | 150   | 200   |
| Diametro esterno tubo<br>Pipe outside diameter | D1 mm     | 53    | 73    | 102   | 133   | 159   | 219   |
| Dimensione<br>Dimension                        | A mm      | 38    | 55    | 70    | 75    | 80    | 120   |
| Dimensione<br>Dimension                        | L1 mm     | 165   | 209   | 291   | 360   | 403   | 491   |
| Dimensione<br>Dimension                        | L2 mm     | 81    | 109   | 138   | 159   | 178   | 249   |
| Dimensione<br>Dimension                        | B mm      | 84    | 107   | 148   | 183   | 205   | 249   |
| Peso<br>Weight                                 | Kg.       | 0,55  | 0,93  | 1,81  | 2,87  | 3,20  | 9,20  |

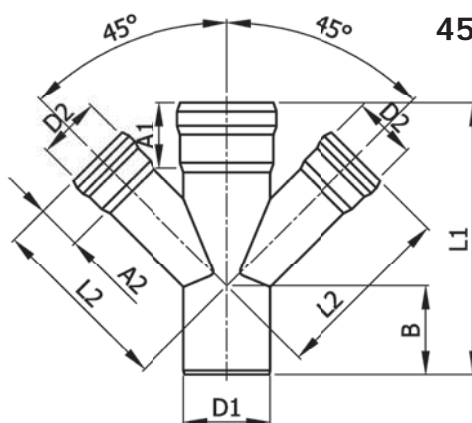
**Braga doppia 45°**
**45° Double branch**


| Articolo<br>Article                            | AISI 304  | 40570 | 40572 | 40574 | 40576 | 40578 | 40580 |
|--|-----------|-------|-------|-------|-------|-------|-------|
|  | AISI 316L | 50570 | 50572 | 50574 | 50576 | 50578 | 50580 |
| DN   |           | 50    | 65    | 100   | 125   | 150   | 200   |
| Diametro esterno tubo<br>Pipe outside diameter | D1 mm     | 53    | 73    | 102   | 133   | 159   | 219   |
| Dimensione<br>Dimension                        | A mm      | 38    | 55    | 70    | 75    | 80    | 120   |
| Dimensione<br>Dimension                        | L1 mm     | 198   | 255   | 335   | 415   | 460   | 620   |
| Dimensione<br>Dimension                        | L2 mm     | 132,5 | 170   | 225   | 285   | 320   | 430   |
| Dimensione<br>Dimension                        | B mm      | 65    | 85    | 110   | 130   | 140   | 190   |
| Peso<br>Weight                                 | Kg.       | 0,53  | 1,00  | 2,40  | 3,60  | 4,90  | 11,80 |

**Braga doppia ridotta 87°**
**87° Reduced double branch**


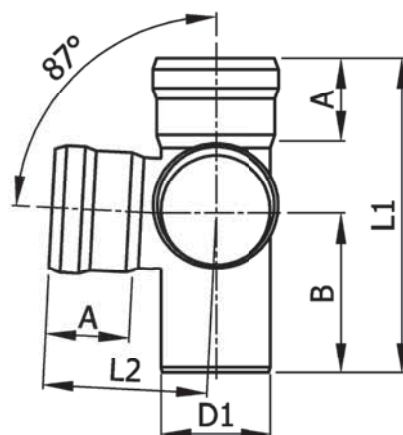
| Articolo<br>Article                            | AISI 304  | 40582 | 40584 | 40586 | 40587 | 40588 | 40589 |
|--|-----------|-------|-------|-------|-------|-------|-------|
|  | AISI 316L | 50582 | 50584 | 50586 | 50587 | 50588 | 50589 |
| DN1  |           | 50    | 65    | 80    | 100   | 100   | 100   |
| DN2  |           | 40    | 50    | 50    | 50    | 65    | 80    |
| Diametro esterno tubo<br>Pipe outside diameter | D1 mm     | 53    | 73    | 88,9  | 102   | 102   | 102   |
| Diametro esterno tubo<br>Pipe outside diameter | D2 mm     | 42    | 53    | 53    | 53    | 73    | 88,9  |
| Dimensione<br>Dimension                        | A1 mm     | 38    | 55    | 60    | 70    | 70    | 70    |
| Dimensione<br>Dimension                        | A2 mm     | 30    | 38    | 38    | 38    | 55    | 60    |
| Dimensione<br>Dimension                        | L1 mm     | 165   | 209   | 235   | 226   | 291   | 291   |
| Dimensione<br>Dimension                        | L2 mm     | 73    | 91    | 99    | 105   | 123   | 128   |
| Dimensione<br>Dimension                        | B mm      | 84    | 106   | 120   | 115   | 148   | 148   |
| Peso<br>Weight                                 | Kg.       | 0,60  | 0,73  | 0,76  | 0,85  | 1,55  | 1,80  |

| Articolo<br>Article                            | AISI 304  | 40592 | 40594 | 40596 | 40598 | 40600 | 40602 |
|--|-----------|-------|-------|-------|-------|-------|-------|
|  | AISI 316L | 50592 | 50594 | 50596 | 50598 | 50600 | 50602 |
| DN1  |           | 125   | 150   | 150   | 200   | 200   | 200   |
| DN2  |           | 100   | 100   | 125   | 100   | 125   | 150   |
| Diametro esterno tubo<br>Pipe outside diameter | D1 mm     | 133   | 159   | 159   | 219   | 219   | 219   |
| Diametro esterno tubo<br>Pipe outside diameter | D2 mm     | 102   | 102   | 133   | 102   | 133   | 159   |
| Dimensione<br>Dimension                        | A1 mm     | 75    | 80    | 80    | 120   | 120   | 120   |
| Dimensione<br>Dimension                        | A2 mm     | 70    | 70    | 75    | 70    | 75    | 80    |
| Dimensione<br>Dimension                        | L1 mm     | 294   | 343   | 403   | 441   | 441   | 441   |
| Dimensione<br>Dimension                        | L2 mm     | 153   | 166   | 172   | 196   | 202   | 208   |
| Dimensione<br>Dimension                        | B mm      | 150   | 175   | 205   | 224   | 224   | 224   |
| Peso<br>Weight                                 | Kg.       | 2,00  | 2,70  | 3,25  | 5,00  | 5,50  | 5,75  |

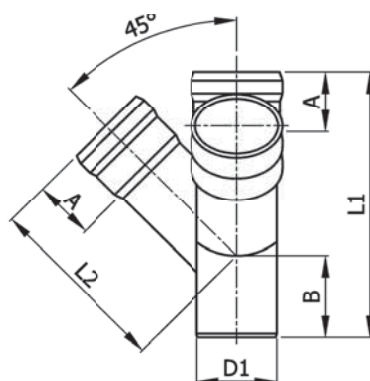
**Braga doppia ridotta 45°**
**45° Reduced double branch**


| Articolo<br>Article                            | AISI 304  | 40604 | 40606 | 40608 | 40610 | 40612 | 40614 |
|--|-----------|-------|-------|-------|-------|-------|-------|
|  | AISI 316L | 50604 | 50606 | 50608 | 50610 | 50612 | 50614 |
| DN1  |           | 50    | 65    | 80    | 100   | 100   | 125   |
| DN2  |           | 40    | 50    | 50    | 65    | 80    | 100   |
| Diametro esterno tubo<br>Pipe outside diameter | D1 mm     | 53    | 73    | 88,9  | 102   | 102   | 133   |
| Diametro esterno tubo<br>Pipe outside diameter | D2 mm     | 42    | 53    | 53    | 73    | 88,9  | 102   |
| Dimensione<br>Dimension                        | A1 mm     | 38    | 55    | 60    | 70    | 70    | 75    |
| Dimensione<br>Dimension                        | A2 mm     | 30    | 38    | 38    | 55    | 60    | 70    |
| Dimensione<br>Dimension                        | L1 mm     | 168   | 230   | 245   | 300   | 320   | 365   |
| Dimensione<br>Dimension                        | L2 mm     | 118   | 155   | 173   | 210   | 220   | 260   |
| Dimensione<br>Dimension                        | B mm      | 50    | 75    | 72    | 90    | 100   | 105   |
| Peso<br>Weight                                 | Kg.       | 0,35  | 0,83  | 1,02  | 1,90  | 2,10  | 2,70  |

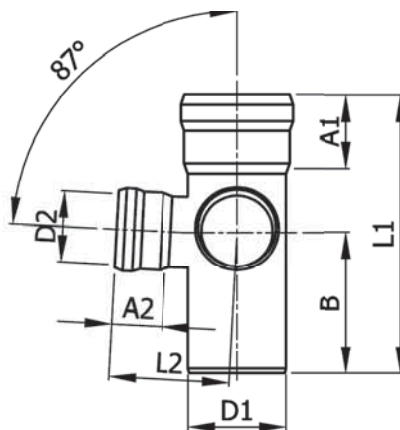
| Articolo<br>Article                            | AISI 304  | 40616 | 40618 | 40620 | 40622 | 40624 |
|--|-----------|-------|-------|-------|-------|-------|
|  | AISI 316L | 50616 | 50618 | 50620 | 50622 | 50624 |
| DN1  |           | 150   | 150   | 200   | 200   | 200   |
| DN2  |           | 100   | 125   | 100   | 125   | 150   |
| Diametro esterno tubo<br>Pipe outside diameter | D1 mm     | 159   | 159   | 219   | 219   | 219   |
| Diametro esterno tubo<br>Pipe outside diameter | D2 mm     | 102   | 133   | 102   | 133   | 159   |
| Dimensione<br>Dimension                        | A1 mm     | 80    | 80    | 120   | 120   | 120   |
| Dimensione<br>Dimension                        | A2 mm     | 70    | 75    | 70    | 75    | 80    |
| Dimensione<br>Dimension                        | L1 mm     | 370   | 420   | 445   | 500   | 540   |
| Dimensione<br>Dimension                        | L2 mm     | 281   | 300   | 345   | 370   | 390   |
| Dimensione<br>Dimension                        | B mm      | 89    | 120   | 100   | 130   | 150   |
| Peso<br>Weight                                 | Kg.       | 3,00  | 4,20  | 6,05  | 7,50  | 8,20  |

**Braga a scagno 87°**

**87° Corner branch**

| Articolo<br>Article                            | AISI 304  | 40634 | 40636 | 40637 | 40638 | 40640 | 40642 | 40644 |
|--|-----------|-------|-------|-------|-------|-------|-------|-------|
|  | AISI 316L | 50634 | 50636 | 50637 | 50638 | 50640 | 50642 | 50644 |
| DN   |           | 50    | 65    | 80    | 100   | 125   | 150   | 200   |
| Diametro esterno tubo<br>Pipe outside diameter | D1 mm     | 53    | 73    | 88,9  | 102   | 133   | 159   | 219   |
| Dimensione<br>Dimension                        | A mm      | 38    | 55    | 60    | 70    | 75    | 80    | 120   |
| Dimensione<br>Dimension                        | L1 mm     | 165   | 209   | 235   | 291   | 360   | 403   | 491   |
| Dimensione<br>Dimension                        | L2 mm     | 81    | 109   | 122   | 138   | 159   | 178   | 249   |
| Dimensione<br>Dimension                        | B mm      | 84    | 106   | 119   | 148   | 183   | 205   | 249   |
| Peso<br>Weight                                 | Kg.       | 0,35  | 0,93  | 1,23  | 1,81  | 2,87  | 3,20  | 9,20  |

**Braga a scagno 45°**

**45° Corner branch**

| Articolo<br>Article                            | AISI 304  | 40654 | 40656 | 40657 | 40658 | 40660 | 40662 | 40664 |
|--|-----------|-------|-------|-------|-------|-------|-------|-------|
|  | AISI 316L | 50654 | 50656 | 50657 | 50658 | 50660 | 50662 | 50664 |
| DN   |           | 50    | 65    | 80    | 100   | 125   | 150   | 200   |
| Diametro esterno tubo<br>Pipe outside diameter | D1 mm     | 53    | 73    | 88,9  | 102   | 133   | 159   | 219   |
| Dimensione<br>Dimension                        | A mm      | 38    | 55    | 60    | 70    | 75    | 80    | 120   |
| Dimensione<br>Dimension                        | L1 mm     | 188   | 255   | 295   | 335   | 415   | 460   | 620   |
| Dimensione<br>Dimension                        | L2 mm     | 123   | 170   | 210   | 225   | 285   | 320   | 430   |
| Dimensione<br>Dimension                        | B mm      | 65    | 85    | 95    | 110   | 130   | 140   | 190   |
| Peso<br>Weight                                 | Kg.       | 0,45  | 1,00  | 1,45  | 2,40  | 3,60  | 4,90  | 11,80 |

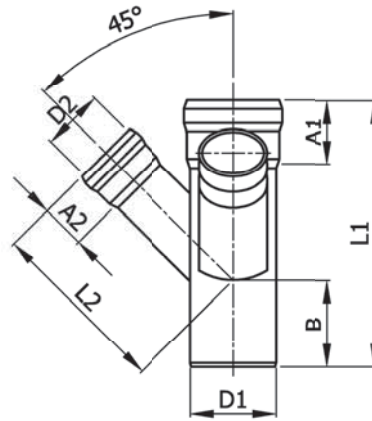
**Braga ridotta a scagno 87°**
**87° Reduced corner branch**


| Articolo<br>Article                            | AISI 304  |     | 40674 | 40676 | 40678 | 40680 | 40682 | 40684 |
|--|-----------|-----|-------|-------|-------|-------|-------|-------|
|  | AISI 316L |     | 50674 | 50676 | 50678 | 50680 | 50682 | 50684 |
| DN1  |           |     | 50    | 65    | 80    | 100   | 100   | 125   |
| DN2  |           |     | 40    | 50    | 50    | 65    | 80    | 100   |
| Diametro esterno tubo<br>Pipe outside diameter | D1        | mm  | 53    | 73    | 88,9  | 102   | 102   | 133   |
| Diametro esterno tubo<br>Pipe outside diameter | D2        | mm  | 42    | 53    | 53    | 73    | 88,9  | 102   |
| Dimensione<br>Dimension                        | A1        | mm  | 38    | 55    | 60    | 70    | 70    | 75    |
| Dimensione<br>Dimension                        | A2        | mm  | 30    | 38    | 38    | 55    | 60    | 70    |
| Dimensione<br>Dimension                        | L1        | mm  | 165   | 209   | 235   | 291   | 291   | 294   |
| Dimensione<br>Dimension                        | L2        | mm  | 73    | 91    | 99    | 123   | 128   | 153   |
| Dimensione<br>Dimension                        | B         | mm  | 84    | 106   | 120   | 148   | 148   | 150   |
| Peso<br>Weight                                 |           | Kg. | 0,41  | 0,72  | 1,16  | 1,44  | 1,59  | 1,95  |

| Articolo<br>Article                            | AISI 304  |     | 40686 | 40688 | 40690 | 40692 | 40694 |
|--|-----------|-----|-------|-------|-------|-------|-------|
|  | AISI 316L |     | 50686 | 50688 | 50690 | 50692 | 50694 |
| DN1  |           |     | 150   | 150   | 200   | 200   | 200   |
| DN2  |           |     | 100   | 125   | 100   | 125   | 150   |
| Diametro esterno tubo<br>Pipe outside diameter | D1        | mm  | 159   | 159   | 219   | 219   | 219   |
| Diametro esterno tubo<br>Pipe outside diameter | D2        | mm  | 102   | 133   | 102   | 133   | 159   |
| Dimensione<br>Dimension                        | A1        | mm  | 80    | 80    | 120   | 120   | 120   |
| Dimensione<br>Dimension                        | A2        | mm  | 70    | 75    | 70    | 75    | 80    |
| Dimensione<br>Dimension                        | L1        | mm  | 343   | 403   | 441   | 441   | 441   |
| Dimensione<br>Dimension                        | L2        | mm  | 166   | 195   | 196   | 202   | 208   |
| Dimensione<br>Dimension                        | B         | mm  | 175   | 205   | 225   | 225   | 225   |
| Peso<br>Weight                                 |           | Kg. | 2,45  | 3,20  | 5,10  | 5,40  | 5,50  |

## Braga ridotta a scagno 45°

## 45° Reduced corner branch



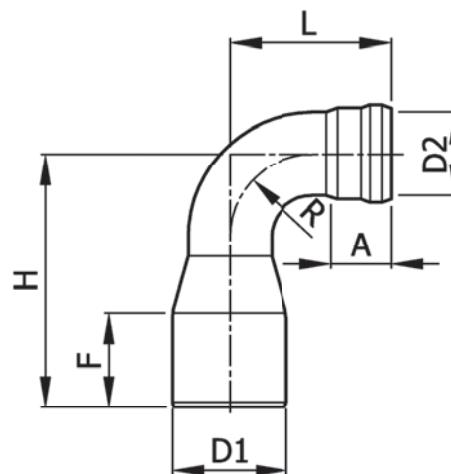
| Articolo<br>Article                            | AISI 304  |     | 40704 | 40706 | 40708 | 40710 | 40712 |
|--|-----------|-----|-------|-------|-------|-------|-------|
|  | AISI 316L |     | 50704 | 50706 | 50708 | 50710 | 50712 |
| DN1  |           |     | 50    | 65    | 100   | 125   | 150   |
| DN2  |           |     | 40    | 50    | 65    | 100   | 100   |
| Diametro esterno tubo<br>Pipe outside diameter | D1        | mm  | 53    | 73    | 102   | 133   | 159   |
| Diametro esterno tubo<br>Pipe outside diameter | D2        | mm  | 42    | 53    | 73    | 102   | 102   |
| Dimensione<br>Dimension                        | A1        | mm  | 38    | 55    | 70    | 75    | 80    |
| Dimensione<br>Dimension                        | A2        | mm  | 30    | 38    | 55    | 70    | 70    |
| Dimensione<br>Dimension                        | L1        | mm  | 168   | 230   | 300   | 365   | 370   |
| Dimensione<br>Dimension                        | L2        | mm  | 118   | 155   | 210   | 260   | 275   |
| Dimensione<br>Dimension                        | B         | mm  | 50    | 75    | 90    | 105   | 95    |
| Peso<br>Weight                                 |           | Kg. | 0,35  | 0,85  | 1,90  | 2,70  | 3,00  |

| Articolo<br>Article                            | AISI 304  |     | 40714 | 40716 | 40718 | 40720 |
|--|-----------|-----|-------|-------|-------|-------|
|  | AISI 316L |     | 50714 | 50716 | 50718 | 50720 |
| DN1  |           |     | 150   | 200   | 200   | 200   |
| DN2  |           |     | 127   | 100   | 125   | 150   |
| Diametro esterno tubo<br>Pipe outside diameter | D1        | mm  | 159   | 219   | 219   | 219   |
| Diametro esterno tubo<br>Pipe outside diameter | D2        | mm  | 133   | 102   | 133   | 159   |
| Dimensione<br>Dimension                        | A1        | mm  | 80    | 120   | 120   | 120   |
| Dimensione<br>Dimension                        | A2        | mm  | 75    | 70    | 75    | 80    |
| Dimensione<br>Dimension                        | L1        | mm  | 420   | 445   | 500   | 540   |
| Dimensione<br>Dimension                        | L2        | mm  | 300   | 345   | 370   | 390   |
| Dimensione<br>Dimension                        | B         | mm  | 120   | 100   | 130   | 150   |
| Peso<br>Weight                                 |           | Kg. | 4,20  | 6,05  | 7,50  | 8,20  |

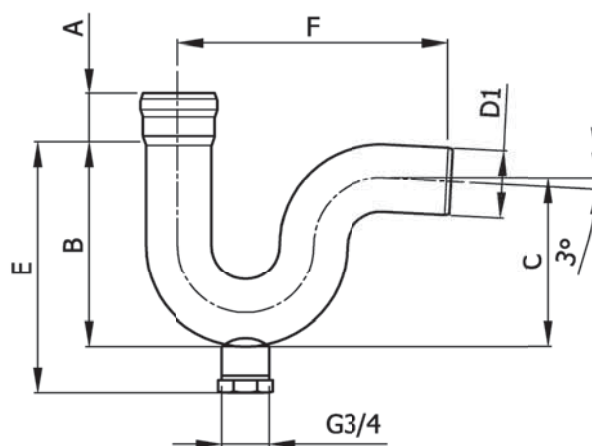


**Gomito ridotto**
**Reduced elbow**

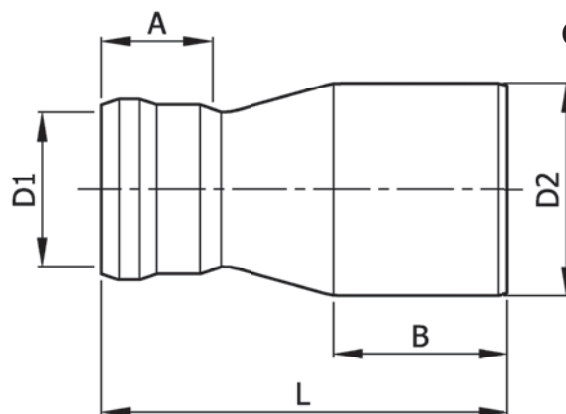
| Articolo<br>Article                            | AISI 304  | 40748 | 40750 |
|--|-----------|-------|-------|
|  | AISI 316L | 50748 | 50750 |
| DN1  |           | 50    | 65    |
| DN2  |           | 40    | 50    |
| Diametro esterno tubo<br>Pipe outside diameter | D1 mm     | 53    | 73    |
| Diametro esterno tubo<br>Pipe outside diameter | D2 mm     | 42    | 53    |
| Dimensione<br>Dimension                        | A mm      | 30    | 38    |
| Dimensione<br>Dimension                        | L mm      | 85    | 103   |
| Dimensione<br>Dimension                        | H mm      | 124   | 161   |
| Dimensione<br>Dimension                        | F mm      | 62    | 60    |
| Dimensione<br>Dimension                        | R mm      | 42    | 53    |
| Peso<br>Weight                                 | Kg.       | 0,29  | 0,39  |


**Sifone**
**Trap**

| Articolo<br>Article                            | AISI 304  | 41188 | 41190 |
|--|-----------|-------|-------|
|  | AISI 316L | 51188 | 51190 |
| DN   |           | 40    | 50    |
| Diametro esterno tubo<br>Pipe outside diameter | D1 mm     | 42    | 53    |
| Dimensione<br>Dimension                        | A mm      | 30    | 38    |
| Dimensione<br>Dimension                        | B mm      | 128   | 161   |
| Dimensione<br>Dimension                        | C mm      | 105   | 132,5 |
| Dimensione<br>Dimension                        | E mm      | 162   | 198   |
| Dimensione<br>Dimension                        | F mm      | 172   | 212   |
| Peso<br>Weight                                 | Kg.       | 0,70  | 0,99  |

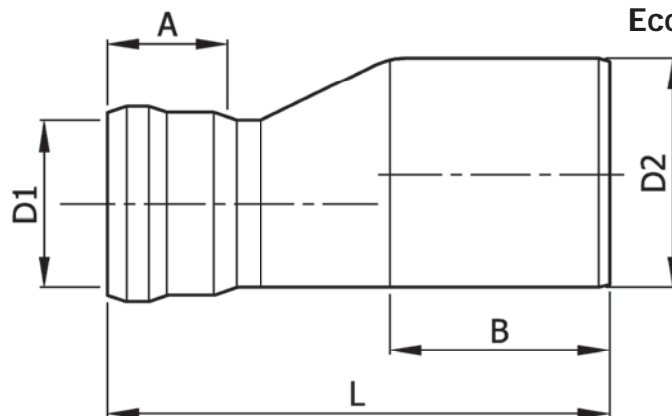


- Il tappo Ø 3/4 è compreso
- Ø 3/4 plug included

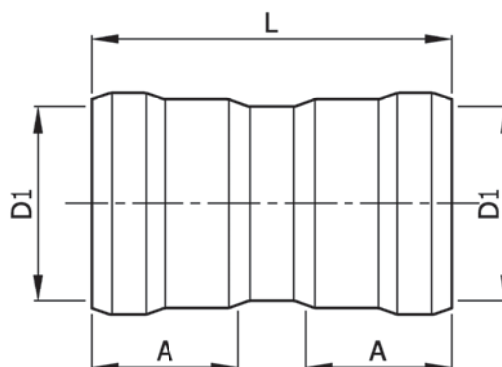
**Riduzione concentrica**
**Concentric reducer**


| Articolo<br>Article                            | AISI 304  | 40760 | 40762 | 40764 | 40766 | 40768 | 40770 | 40772 |
|--|-----------|-------|-------|-------|-------|-------|-------|-------|
|  | AISI 316L | 50760 | 50762 | 50764 | 50766 | 50768 | 50770 | 50772 |
| DN1  |           | 40    | 40    | 50    | 50    | 65    | 65    | 65    |
| DN2  |           | 50    | 65    | 65    | 100   | 80    | 100   | 125   |
| Diametro esterno tubo<br>Pipe outside diameter | D1 mm     | 42    | 42    | 53    | 53    | 73    | 73    | 73    |
| Diametro esterno tubo<br>Pipe outside diameter | D2 mm     | 53    | 73    | 73    | 102   | 88,9  | 102   | 133   |
| Dimensione<br>Dimension                        | A mm      | 30    | 30    | 38    | 38    | 55    | 55    | 55    |
| Dimensione<br>Dimension                        | L mm      | 120   | 158   | 140   | 162   | 210   | 190   | 200   |
| Dimensione<br>Dimension                        | B mm      | 62    | 60    | 60    | 87    | 80    | 85    | 95    |
| Peso<br>Weight                                 | Kg.       | 0,19  | 0,23  | 0,26  | 0,51  | 0,61  | 0,61  | 0,80  |

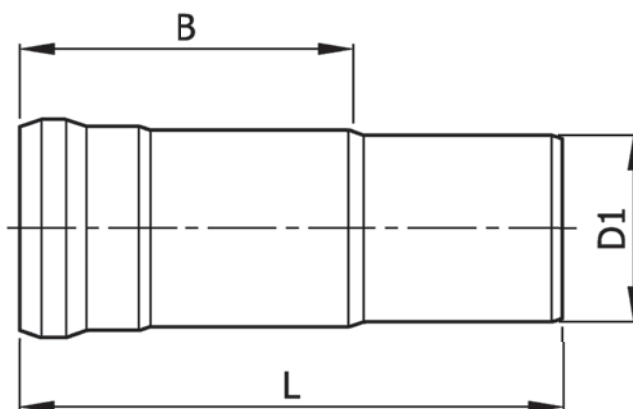
| Articolo<br>Article                            | AISI 304  | 40774 | 40776 | 40778 | 40780 | 40782 | 40784 |
|--|-----------|-------|-------|-------|-------|-------|-------|
|  | AISI 316L | 50774 | 50776 | 50778 | 50780 | 50782 | 50784 |
| DN1  |           | 80    | 100   | 100   | 125   | 125   | 150   |
| DN2  |           | 100   | 125   | 150   | 150   | 200   | 200   |
| Diametro esterno tubo<br>Pipe outside diameter | D1 mm     | 88,9  | 102   | 102   | 133   | 133   | 159   |
| Diametro esterno tubo<br>Pipe outside diameter | D2 mm     | 102   | 133   | 159   | 159   | 219   | 219   |
| Dimensione<br>Dimension                        | A mm      | 60    | 70    | 70    | 75    | 75    | 80    |
| Dimensione<br>Dimension                        | L mm      | 195   | 220   | 247   | 230   | 268   | 290   |
| Dimensione<br>Dimension                        | B mm      | 85    | 85    | 100,5 | 95    | 145   | 143   |
| Peso<br>Weight                                 | Kg.       | 0,63  | 1,05  | 1,15  | 1,30  | 2,45  | 2,75  |

**Riduzione eccentrica**
**Eccentric reducer**


| Articolo<br>Article                            | AISI 304  | 40794 | 40796 | 40798 | 40800 | 40802 | 40804 | 40806 | 40808 |
|--|-----------|-------|-------|-------|-------|-------|-------|-------|-------|
|  | AISI 316L | 50794 | 50796 | 50798 | 50800 | 50802 | 50804 | 50806 | 50808 |
| DN1  |           | 40    | 50    | 50    | 65    | 65    | 80    | 100   | 125   |
| DN2  |           | 50    | 65    | 100   | 80    | 100   | 100   | 125   | 150   |
| Diametro esterno tubo<br>Pipe outside diameter | D1 mm     | 42    | 53    | 53    | 73    | 73    | 89    | 102   | 133   |
| Diametro esterno tubo<br>Pipe outside diameter | D2 mm     | 53    | 73    | 102   | 88,9  | 102   | 102   | 133   | 159   |
| Dimensione<br>Dimension                        | A mm      | 30    | 38    | 38    | 55    | 55    | 60    | 70    | 75    |
| Dimensione<br>Dimension                        | L mm      | 140   | 167   | 197   | 187   | 207   | 207   | 239   | 243   |
| Dimensione<br>Dimension                        | B mm      | 45    | 70    | 87    | 77    | 87    | 87    | 94    | 100,5 |
| Peso<br>Weight                                 | Kg.       | 0,12  | 0,36  | 0,70  | 0,66  | 0,82  | 0,53  | 0,83  | 1,51  |

**Manicotto**
**Coupling**


| Articolo<br>Article                            | AISI 304  | 40818 | 40820 | 40822 | 40824 | 40826 | 40828 | 40830 | 40832 |
|--|-----------|-------|-------|-------|-------|-------|-------|-------|-------|
|  | AISI 316L | 50818 | 50820 | 50822 | 50824 | 50826 | 50828 | 50830 | 50832 |
| DN   |           | 40    | 50    | 65    | 80    | 100   | 125   | 150   | 200   |
| Diametro esterno tubo<br>Pipe outside diameter | D1 mm     | 42    | 53    | 73    | 88,9  | 102   | 133   | 159   | 219   |
| Dimensione<br>Dimension                        | A mm      | 30    | 38    | 55    | 60    | 70    | 75    | 80    | 120   |
| Dimensione<br>Dimension                        | L mm      | 84    | 94    | 135   | 145   | 180   | 190   | 200   | 290   |
| Peso<br>Weight                                 | Kg.       | 0,12  | 0,21  | 0,33  | 0,51  | 0,60  | 1,05  | 1,86  | 3,25  |

**Manicotto prolungato**
**Slide coupling**


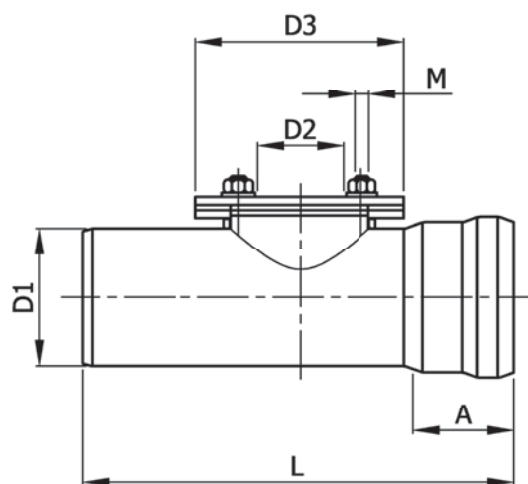
| Articolo<br>Article                            | AISI 304  | 40842 | 40844 | 40846 | 40848 | 40850 | 40852 | 40854 | 40856 |
|--|-----------|-------|-------|-------|-------|-------|-------|-------|-------|
|  | AISI 316L | 50842 | 50844 | 50846 | 50848 | 50850 | 50852 | 50854 | 50856 |
| DN   |           | 40    | 50    | 65    | 80    | 100   | 125   | 150   | 200   |
| Diametro esterno tubo<br>Pipe outside diameter | D1 mm     | 42    | 53    | 73    | 88,9  | 102   | 133   | 159   | 219   |
| Dimensione<br>Dimension                        | B mm      | 70    | 95    | 140   | 135   | 150   | 160   | 170   | 250   |
| Dimensione<br>Dimension                        | L mm      | 120   | 155   | 205   | 210   | 240   | 260   | 285   | 400   |
| Peso<br>Weight                                 | Kg.       | 0,14  | 0,23  | 0,51  | 0,70  | 0,95  | 1,43  | 1,51  | 4,80  |

**Manicotto passante**
**Slip coupling**

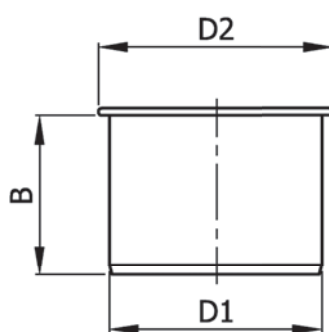

| Articolo<br>Article                            | AISI 304  | 41420 | 41422 | 41424 | 41426 | 41428 | 41430 | 41432 | 41434 |
|--|-----------|-------|-------|-------|-------|-------|-------|-------|-------|
|  | AISI 316L | 51420 | 51422 | 51424 | 51426 | 51428 | 51430 | 51432 | 51434 |
| DN   |           | 40    | 50    | 65    | 80    | 100   | 125   | 150   | 200   |
| Diametro esterno tubo<br>Pipe outside diameter | D1 mm     | 42    | 53    | 73    | 88,9  | 102   | 133   | 159   | 219   |
| Dimensione<br>Dimension                        | L mm      | 142   | 176   | 255   | 294   | 334   | 405   | 473   | 673   |
| Peso<br>Weight                                 | Kg.       | 0,18  | 0,28  | 0,26  | 0,75  | 1,10  | 1,95  | 2,51  | 5,45  |

· Da usare solo per impianti a gravità con guarnizioni specifiche per gravità

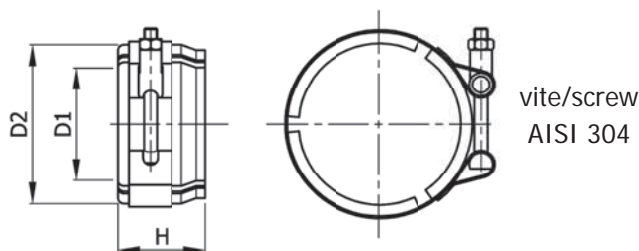
· To be used only for gravity systems and specific seals

**Ispezione**
**Cleanout port**


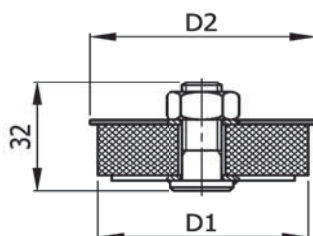
| Articolo<br>Article                            | AISI 304  | 40868 | 40870 | 40872 | 40874 | 40876 | 40878 | 40880 | 40882 |
|--|-----------|-------|-------|-------|-------|-------|-------|-------|-------|
|  | AISI 316L | 50868 | 50870 | 50872 | 50874 | 50876 | 50878 | 50880 | 50882 |
| DN1  |           | 40    | 50    | 65    | 80    | 100   | 125   | 150   | 200   |
| Diametro esterno tubo<br>Pipe outside diameter | D1 mm     | 42    | 53    | 73    | 88,9  | 102   | 133   | 159   | 219   |
| Diametro<br>Diameter                           | D2 mm     | 42    | 53    | 73    | 88,9  | 88,9  | 133   | 133   | 133   |
| Diametro<br>Diameter                           | D3 mm     | 70    | 80    | 105   | 125   | 125   | 165   | 165   | 165   |
| Dimensione<br>Dimension                        | A mm      | 30    | 38    | 55    | 60    | 70    | 75    | 80    | 120   |
| Dimensione<br>Dimension                        | L mm      | 143   | 165   | 225   | 255   | 291   | 360   | 403   | 441   |
| Dimensione<br>Dimension                        | M mm      | M6    | M6    | M8    | M8    | M8    | M8    | M8    | M8    |
| Viti<br>Screws                                 | N°        | 4     | 4     | 4     | 4     | 4     | 8     | 8     | 8     |
| Dimensione<br>Dimension                        | B mm      | 70    | 84    | 115   | 130   | 148   | 183   | 205   | 225   |
| Peso<br>Weight                                 | Kg.       | 0,35  | 0,50  | 0,90  | 1,20  | 1,40  | 2,65  | 3,20  | 5,50  |

**Tappo**
**Plug**


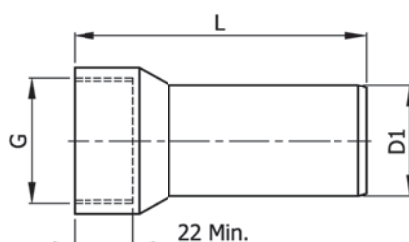
| Articolo<br>Article                            | AISI 304  | 40890 | 40892 | 40894 | 40896 | 40898 | 40900 | 40902 | 40904 |
|--|-----------|-------|-------|-------|-------|-------|-------|-------|-------|
|  | AISI 316L | 50890 | 50892 | 50894 | 50896 | 50898 | 50900 | 50902 | 50904 |
| DN1  |           | 40    | 50    | 65    | 80    | 100   | 125   | 150   | 200   |
| Diametro esterno tubo<br>Pipe outside diameter | D1 mm     | 42    | 53    | 73    | 88,9  | 102   | 133   | 159   | 219   |
| Diametro esterno tubo<br>Pipe outside diameter | D2 mm     | 50    | 60    | 80    | 98    | 112   | 145   | 174   | 239   |
| Dimensione<br>Dimension                        | B mm      | 30    | 38    | 55    | 60    | 70    | 75    | 80    | 120   |
| Peso<br>Weight                                 | Kg.       | 0,07  | 0,10  | 0,21  | 0,29  | 0,51  | 0,64  | 0,86  | 2,03  |

**Staffa di sicurezza  
per tappo**

**Safety collar  
for plug**

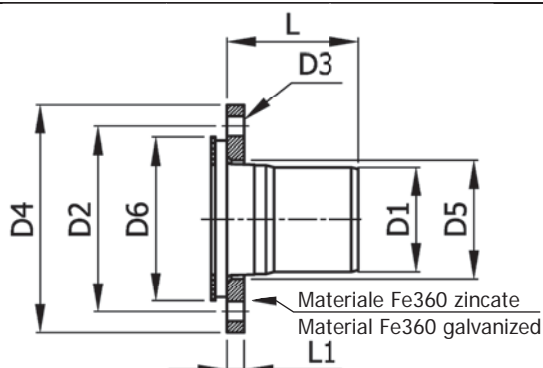
| Articolo<br>Article                            | AISI 304  | 40952 | 40954 | 40956 | 40958 | 40960 | 40962 | 40964 | 40966 |
|--|-----------|-------|-------|-------|-------|-------|-------|-------|-------|
|  | AISI 316L | 50952 | 50954 | 50956 | 50958 | 50960 | 50962 | 50964 | 50966 |
| DN   |           | 40    | 50    | 65    | 80    | 100   | 125   | 150   | 200   |
| Diametro esterno tubo<br>Pipe outside diameter | D1 mm     | 42    | 53    | 73    | 88,9  | 102   | 133   | 159   | 219   |
| Diametro esterno tubo<br>Pipe outside diameter | D2 mm     | 53    | 65    | 87    | 105   | 120   | 153   | 182   | 248   |
| Altezza staffa<br>Collar height                | H mm      | 29    | 32    | 41    | 45    | 55    | 58    | 63    | 94    |
| Peso<br>Weight                                 | Kg.       | 0,10  | 0,12  | 0,25  | 0,31  | 0,40  | 0,51  | 0,64  | 1,03  |

**Tappo ad espansione**

**Expansion plug**

| Articolo<br>Article                            | AISI 304  | 41020 | 41022 | 41024 | 41026 | 41028 | 41030 |
|--|-----------|-------|-------|-------|-------|-------|-------|
|  | AISI 316L | 51020 | 51022 | 51024 | 51026 | 51028 | 51030 |
| DN   |           | 40    | 50    | 65    | 80    | 100   | 125   |
| Diametro esterno tubo<br>Pipe outside diameter | D1 mm     | 43    | 54    | 74    | 90    | 105   | 138   |
| Diametro esterno tubo<br>Pipe outside diameter | D2 mm     | 47    | 58    | 79    | 95    | 110   | 145   |
| Peso<br>Weight                                 | Kg.       | 0,084 | 0,118 | 0,200 | 0,340 | 0,454 | 0,740 |

**Raccordo filettato  
femmina**

**Female threaded  
connector**

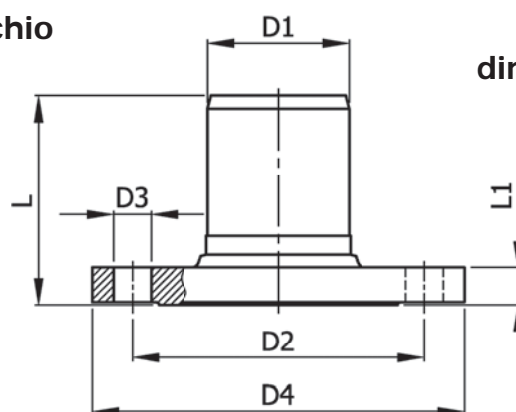
| Articolo<br>Article                                  | AISI 304            | 41168 | 41170  | 41172  | 41174  | 41176  | 41178 |
|--|---------------------|-------|--------|--------|--------|--------|-------|
|  | AISI 316L           | 51168 | 51170  | 51172  | 51174  | 51176  | 51178 |
| DN   |                     | 40    | 40     | 40     | 50     | 50     | 50    |
| Diametro esterno tubo D1<br>Pipe outside diameter D1 | mm                  | 42    | 42     | 42     | 53     | 53     | 53    |
| Uscita filettata<br>Threaded branch                  | G Pollici<br>Inches | 1     | 1. 1/4 | 1. 1/2 | 1. 1/4 | 1. 1/2 | 2     |
| Dimensione<br>Dimension                              | L mm                | 140   | 140    | 140    | 140    | 140    | 140   |
| Peso<br>Weight                                       | Kg.                 | 0,37  | 0,31   | 0,35   | 0,39   | 0,34   | 0,56  |

**Bocchello con flangia girevole PN6**

**Sleeve with rotary flange NP6**

| Articolo<br>Article                            | AISI 304  | 40970 | 40972 | 40974 | 40976 | 40978 | 40980 | 40982 | 40984 |
|--|-----------|-------|-------|-------|-------|-------|-------|-------|-------|
|  | AISI 316L | 50970 | 50972 | 50974 | 50976 | 50978 | 50980 | 50982 | 50984 |
| DN   |           | 40    | 50    | 65    | 80    | 100   | 125   | 150   | 200   |
| Diametro esterno tubo<br>Pipe outside diameter | D1 mm     | 42    | 53    | 73    | 88,9  | 102   | 133   | 159   | 219   |
| Dimensione<br>Dimension                        | L mm      | 70    | 80    | 100   | 110   | 130   | 150   | 170   | 200   |
| Dimensione<br>Dimension                        | L1 mm     | 12    | 12    | 12    | 14    | 14    | 14    | 14    | 16    |
| Dimensione<br>Dimension                        | D2 mm     | 100   | 110   | 130   | 150   | 170   | 200   | 225   | 280   |
| Dimensione<br>Dimension                        | D3 mm     | 14    | 14    | 14    | 18    | 18    | 18    | 18    | 18    |
| Dimensione<br>Dimension                        | D4 mm     | 130   | 140   | 160   | 190   | 210   | 240   | 265   | 320   |
| Dimensione<br>Dimension                        | D5 mm     | 54,5  | 67    | 86    | 99    | 118   | 145   | 164   | 231   |
| Dimensione<br>Dimension                        | D6 mm     | 80    | 90    | 110   | 128   | 148   | 178   | 202   | 258   |
| Fori<br>Holes                                  | N°        | 4     | 4     | 4     | 4     | 4     | 8     | 8     | 8     |
| Peso<br>Weight                                 | Kg.       | 1,51  | 1,70  | 2,40  | 3,40  | 4,25  | 5,00  | 6,66  | 7,26  |

**Manicotto con flangia girevole PN10/16**
**Sleeve with rotary flange NP10/16**

| Articolo<br>Article                            | AISI 304  | 41002 | 41004 | 41006 | 41008 | 41010 | 41012 | 41014 | 41016 |
|--|-----------|-------|-------|-------|-------|-------|-------|-------|-------|
|  | AISI 316L | 51002 | 51004 | 51006 | 51008 | 51010 | 51012 | 51014 | 51016 |
| DN   |           | 40    | 50    | 65    | 80    | 100   | 125   | 150   | 200   |
| Diametro esterno tubo<br>Pipe outside diameter | D1 mm     | 42    | 53    | 73    | 88,9  | 102   | 133   | 159   | 219   |
| Dimensione<br>Dimension                        | L mm      | 70    | 80    | 100   | 110   | 130   | 150   | 170   | 200   |
| Dimensione<br>Dimension                        | L1 mm     | 16    | 18    | 18    | 20    | 20    | 22    | 22    | 24    |
| Dimensione<br>Dimension                        | D2 mm     | 110   | 125   | 145   | 160   | 180   | 210   | 240   | 295   |
| Dimensione<br>Dimension                        | D3 mm     | 18    | 18    | 18    | 18    | 18    | 18    | 22    | 22    |
| Dimensione<br>Dimension                        | D4 mm     | 150   | 165   | 185   | 200   | 220   | 250   | 285   | 340   |
| Dimensione<br>Dimension                        | D5 mm     | 54,5  | 67    | 86    | 99    | 118   | 145   | 164   | 231   |
| Dimensione<br>Dimension                        | D6 mm     | 88    | 102   | 122   | 138   | 158   | 188   | 212   | 268   |
| Fori<br>Holes                                  | N°        | 4     | 4     | 4     | 8     | 8     | 8     | 8     | 12    |
| Peso<br>Weight                                 | Kg.       | 2,18  | 2,97  | 3,63  | 4,95  | 5,90  | 7,24  | 8,90  | 11,31 |

**Flangia con raccordo maschio**  
**Dimensioni PN6 - 10 - 16**

**Flange with spigot**  
**dimensions NP6 - 10 - 16**

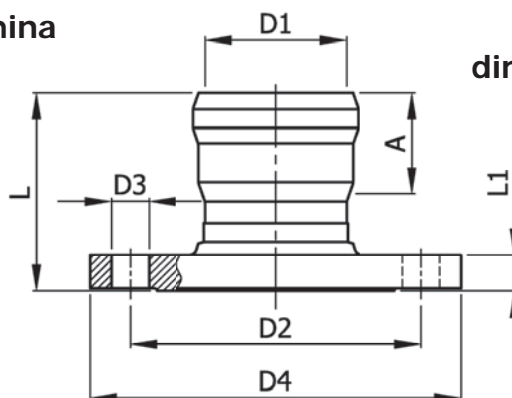
| Articolo<br>Article                            | PN6 | AISI 304  | 41200 | 41202 | 41204 | 41206 | 41208 | 41210 | 41212 | 41214 |
|--|-----|-----------|-------|-------|-------|-------|-------|-------|-------|-------|
|  |     | AISI 316L | 51200 | 51202 | 51204 | 51206 | 51208 | 51210 | 51212 | 51214 |
| DN   |     |           | 40    | 50    | 65    | 80    | 100   | 125   | 150   | 200   |
| Diametro esterno tubo<br>Pipe outside diameter | D1  | mm        | 42    | 53    | 73    | 88,9  | 102   | 133   | 159   | 219   |
| Dimensione<br>Dimension                        | L   | mm        | 70    | 78,5  | 97,5  | 105   | 115   | 116   | 122   | 167   |
| Dimensione<br>Dimension                        | L1  | mm        | 14    | 14    | 14    | 16    | 16    | 10    | 10    | 12    |
| Dimensione<br>Dimension                        | D2  | mm        | 100   | 110   | 130   | 150   | 170   | 200   | 225   | 280   |
| Dimensione<br>Dimension                        | D3  | mm        | 14    | 14    | 14    | 18    | 18    | 18    | 18    | 18    |
| Dimensione<br>Dimension                        | D4  | mm        | 130   | 140   | 160   | 190   | 210   | 240   | 265   | 320   |
| Fori<br>Holes                                  | N°  |           | 4     | 4     | 4     | 4     | 4     | 8     | 8     | 8     |
| Peso<br>Weight                                 | Kg. |           | 1,17  | 1,33  | 1,77  | 2,78  | 3,29  | 2,78  | 3,21  | 5,46  |

| PN   |           | 10-16 | 10-16 | 10-16 | 10-16 | 10-16 | 10-16 | 10-16 | 16    |     |
|--|-----------|-------|-------|-------|-------|-------|-------|-------|-------|-----|
| Articolo<br>Article                            | AISI 304  | 41220 | 41222 | 41224 | 41226 | 41228 | 41230 | 41232 | 41234 |     |
|  | AISI 316L | 51220 | 51222 | 51224 | 51226 | 51228 | 51230 | 51232 | 51234 |     |
| DN   |           | 40    | 50    | 65    | 80    | 100   | 125   | 150   | 200   |     |
| Diametro esterno tubo<br>Pipe outside diameter | D1        | mm    | 42    | 53    | 73    | 88,9  | 102   | 133   | 159   | 219 |
| Dimensione<br>Dimension                        | L         | mm    | 72    | 82,5  | 101,5 | 109   | 119   | 118   | 125   | 169 |
| Dimensione<br>Dimension                        | L1        | mm    | 16    | 18    | 18    | 20    | 20    | 12    | 12    | 14  |
| Dimensione<br>Dimension                        | D2        | mm    | 110   | 125   | 145   | 160   | 180   | 210   | 240   | 295 |
| Dimensione<br>Dimension                        | D3        | mm    | 18    | 18    | 18    | 18    | 18    | 18    | 22    | 22  |
| Dimensione<br>Dimension                        | D4        | mm    | 150   | 165   | 185   | 200   | 220   | 250   | 285   | 340 |
| Fori<br>Holes                                  | N°        | 4     | 4     | 4     | 8     | 8     | 8     | 8     | 12    |     |
| Peso<br>Weight                                 | Kg.       | 1,77  | 2,15  | 3,05  | 3,75  | 4,43  | 3,59  | 4,43  | 6,98  |     |

· Bulloni e guarnizioni non sono compresi

· Bolts &amp; nuts not included



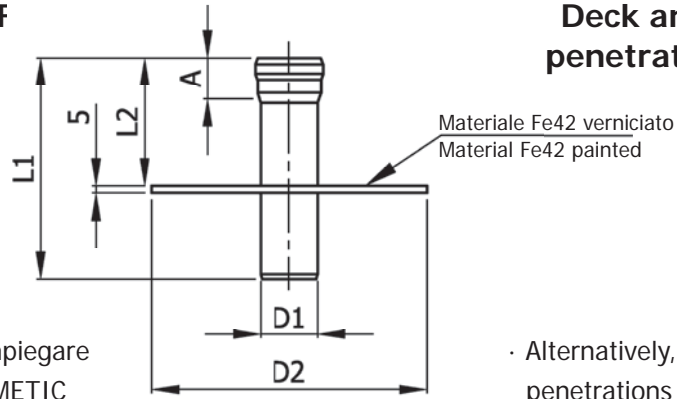
**Flangia con raccordo femmina**  
**Dimensioni PN6 - 10 - 16**
**Flange with socket**  
**dimensions NP6 - 10 - 16**


| Articolo<br>Article                            | PN6   | AISI 304  | 41240 | 41242 | 41244 | 41246 | 41248 | 41250 | 41252 | 41254 |
|--|-------|-----------|-------|-------|-------|-------|-------|-------|-------|-------|
|  |       | AISI 316L | 51240 | 51242 | 51244 | 51246 | 51248 | 51250 | 51252 | 51254 |
| DN   |       |           | 40    | 50    | 65    | 80    | 100   | 125   | 150   | 200   |
| Diametro esterno tubo<br>Pipe outside diameter | D1 mm |           | 42    | 53    | 73    | 88,9  | 102   | 133   | 159   | 219   |
| Dimensione<br>Dimension                        | L mm  |           | 67    | 75    | 104   | 100   | 125   | 112   | 118   | 161   |
| Dimensione<br>Dimension                        | L1 mm |           | 14    | 14    | 14    | 16    | 16    | 10    | 10    | 12    |
| Dimensione<br>Dimension                        | D2 mm |           | 100   | 110   | 130   | 150   | 170   | 200   | 225   | 280   |
| Dimensione<br>Dimension                        | D3 mm |           | 14    | 14    | 14    | 18    | 18    | 18    | 18    | 18    |
| Dimensione<br>Dimension                        | D4 mm |           | 130   | 140   | 160   | 190   | 210   | 240   | 265   | 320   |
| Fori<br>Holes                                  | N°    |           | 4     | 4     | 4     | 4     | 4     | 8     | 8     | 8     |
| Peso<br>Weight                                 | Kg.   |           | 1,17  | 1,33  | 1,77  | 2,78  | 3,29  | 2,78  | 3,21  | 5,46  |

| PN   |           | 10-16 | 10-16 | 10-16 | 10-16 | 10-16 | 10-16 | 10-16 | 10-16 | 16    |
|--|-----------|-------|-------|-------|-------|-------|-------|-------|-------|-------|
| Articolo<br>Article                            | AISI 304  | 41260 | 41262 | 41264 | 41266 | 41268 | 41270 | 41272 | 41274 | 41274 |
|  | AISI 316L | 51260 | 51262 | 51264 | 51266 | 51268 | 51270 | 51272 | 51274 | 51274 |
| DN   |           |       | 40    | 50    | 63    | 80    | 100   | 125   | 150   | 200   |
| Diametro esterno tubo<br>Pipe outside diameter | D1 mm     |       | 42    | 53    | 73    | 88,9  | 102   | 133   | 159   | 219   |
| Dimensione<br>Dimension                        | L mm      |       | 69    | 79    | 108   | 104   | 129   | 114   | 120   | 163   |
| Dimensione<br>Dimension                        | L1 mm     |       | 16    | 18    | 18    | 20    | 20    | 12    | 12    | 14    |
| Dimensione<br>Dimension                        | D2 mm     |       | 110   | 125   | 145   | 160   | 180   | 210   | 240   | 295   |
| Dimensione<br>Dimension                        | D3 mm     |       | 18    | 18    | 18    | 18    | 18    | 18    | 22    | 22    |
| Dimensione<br>Dimension                        | D4 mm     |       | 150   | 165   | 185   | 200   | 220   | 250   | 285   | 340   |
| Fori<br>Holes                                  | N°        |       | 4     | 4     | 4     | 4     | 8     | 8     | 8     | 12    |
| Peso<br>Weight                                 | Kg.       |       | 1,77  | 2,15  | 3,05  | 3,75  | 4,43  | 3,59  | 4,43  | 6,98  |

· Bulloni e guarnizioni non sono compresi

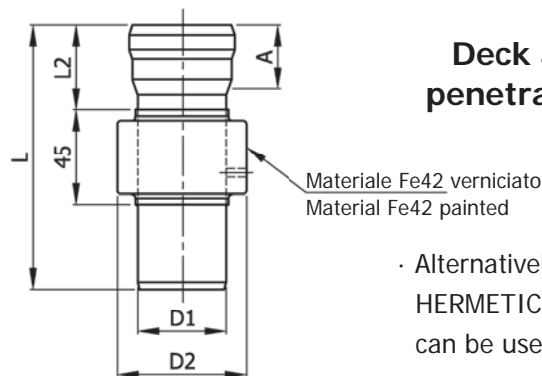
· Bolts &amp; nuts not included

**Passaggio stagno forma F**

**Deck and bulkhead penetration from F1**

· In alternativa si possono impiegare i passaggi non saldati HERMETIC

· Alternatively, HERMETIC pipe penetrations can be used

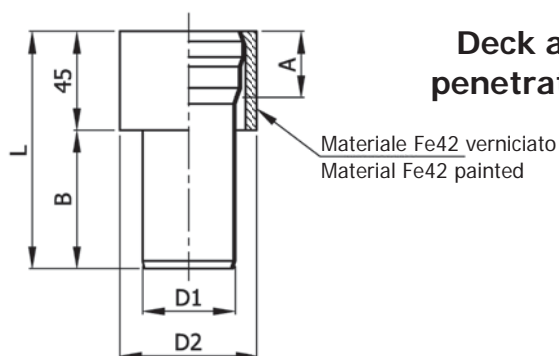
| Articolo<br>Article                            | AISI 304  | 41279 | 41281 | 41283 | 41285 | 41287 | 41289 | 41291 | 41293 |
|--|-----------|-------|-------|-------|-------|-------|-------|-------|-------|
|  | AISI 316L | 51279 | 51281 | 51283 | 51285 | 51287 | 51289 | 51291 | 51293 |
| DN   |           | 40    | 50    | 65    | 80    | 100   | 125   | 150   | 200   |
| Diametro esterno tubo<br>Pipe outside diameter | D1 mm     | 42    | 53    | 73    | 88,9  | 102   | 133   | 159   | 219   |
| Dimensione<br>Dimension                        | D2 mm     | 200   | 200   | 200   | 200   | 200   | 250   | 250   | 300   |
| Dimensione<br>Dimension                        | A mm      | 30    | 38    | 55    | 60    | 70    | 75    | 80    | 120   |
| Dimensione<br>Dimension                        | L mm      | 161   | 202   | 279   | 332   | 381   | 479   | 562   | 782   |
| Dimensione<br>Dimension                        | L2 mm     | 93    | 118   | 165   | 194   | 223   | 275   | 319   | 449   |
| Peso<br>Weight                                 | Kg.       | 1,34  | 1,40  | 1,70  | 2,23  | 2,50  | 4,02  | 4,30  | 9,70  |

**Passaggio stagno forma M1**

**Deck and bulkhead penetration from M1**

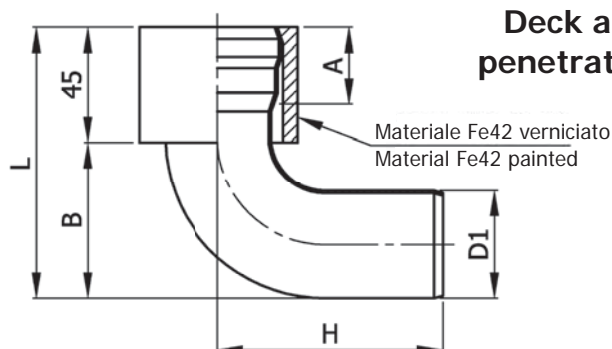
· In alternativa si possono impiegare i passaggi non saldati Chibro HERMETIC

· Alternatively, Chibro HERMETIC pipe penetrations can be used

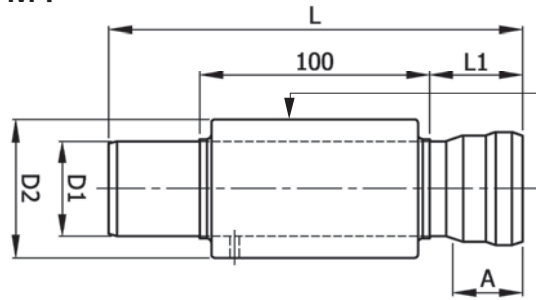
| Articolo<br>Article                            | AISI 304  | 41299 | 41301 | 41303 | 41305 | 41307 | 41309 | 41311 | 41313 |
|--|-----------|-------|-------|-------|-------|-------|-------|-------|-------|
|  | AISI 316L | 51299 | 51301 | 51303 | 51305 | 51307 | 51309 | 51311 | 51313 |
| DN   |           | 40    | 50    | 65    | 80    | 100   | 125   | 150   | 200   |
| Diametro esterno tubo<br>Pipe outside diameter | D1 mm     | 42    | 53    | 73    | 88,9  | 102   | 133   | 159   | 219   |
| Dimensione<br>Dimension                        | D2 mm     | 61    | 70    | 88,9  | 110   | 121   | 150   | 177,8 | 236   |
| Dimensione<br>Dimension                        | A mm      | 30    | 38    | 55    | 60    | 70    | 75    | 80    | 120   |
| Dimensione<br>Dimension                        | L mm      | 125   | 145   | 175   | 185   | 205   | 215   | 225   | 305   |
| Dimensione<br>Dimension                        | L2 mm     | 40    | 50    | 65    | 70    | 80    | 85    | 90    | 130   |
| Peso<br>Weight                                 | Kg.       | 0,50  | 0,63  | 0,90  | 1,40  | 1,65  | 2,38  | 2,70  | 4,87  |

**Passaggio stagno forma M2**

**Deck and bulkhead penetration from M2**

| Articolo<br>Article                            | AISI 304  | 41319 | 41321 | 41323 | 41325 | 41327 | 41329 | 41331 | 41333 |
|--|-----------|-------|-------|-------|-------|-------|-------|-------|-------|
|  | AISI 316L | 51319 | 51321 | 51323 | 51325 | 51327 | 51329 | 51331 | 51333 |
| DN   |           | 40    | 50    | 65    | 80    | 100   | 125   | 150   | 200   |
| Diametro esterno tubo<br>Pipe outside diameter | D1 mm     | 42    | 53    | 73    | 88,9  | 102   | 133   | 159   | 219   |
| Dimensione<br>Dimension                        | D2 mm     | 62,5  | 75    | 101   | 113,5 | 133   | 168   | 193   | 273   |
| Dimensione<br>Dimension                        | A mm      | 30    | 38    | 55    | 60    | 70    | 75    | 80    | 120   |
| Dimensione<br>Dimension                        | L mm      | 108   | 125   | 155   | 178   | 198   | 245   | 284   | 375   |
| Dimensione<br>Dimension                        | B mm      | 63    | 80    | 110   | 133   | 153   | 200   | 239   | 330   |
| Peso<br>Weight                                 | Kg.       | 0,50  | 0,65  | 1,28  | 1,15  | 1,82  | 2,86  | 3,15  | 8,70  |

**Passaggio stagno forma M3**

**Deck and bulkhead penetration from M3**

| Articolo<br>Article                            | AISI 304  | 41399 | 41341 | 41343 | 41345 | 41347 |
|--|-----------|-------|-------|-------|-------|-------|
|  | AISI 316L | 51399 | 51341 | 51343 | 51345 | 51347 |
| DN   |           | 40    | 50    | 65    | 80    | 100   |
| Diametro esterno tubo<br>Pipe outside diameter | D1 mm     | 42    | 53    | 73    | 88,9  | 102   |
| Dimensione<br>Dimension                        | D2 mm     | 62,5  | 75    | 101   | 113,5 | 133   |
| Dimensione<br>Dimension                        | A mm      | 30    | 38    | 55    | 60    | 70    |
| Dimensione<br>Dimension                        | H mm      | 88    | 106   | 142   | 162   | 186   |
| Dimensione<br>Dimension                        | L mm      | 106   | 129,5 | 174,5 | 201   | 231   |
| Dimensione<br>Dimension                        | B mm      | 40    | 58    | 93    | 112   | 135   |
| Dimensione<br>Dimension                        | R=1D mm   | 42    | 53    | 73    | 89    | 102   |
| Peso<br>Weight                                 | Kg.       | 0,56  | 0,65  | 1,50  | 1,65  | 2,19  |

**Passaggio stagno forma M4**
**Deck and bulkhead penetration from M4**

 Materiale Fe42 verniciato  
 Material Fe42 painted

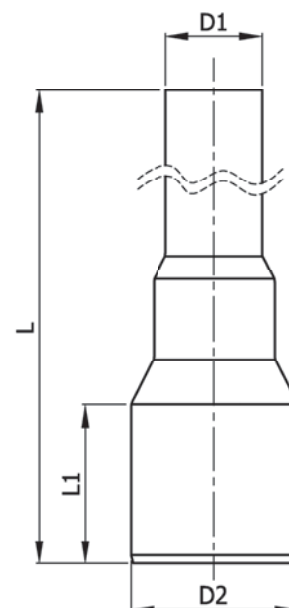
· In alternativa si possono impiegare i passaggi non saldati Chibro HERMETIC

· Alternatively, Chibro HERMETIC pipe penetrations can be used

| Articolo<br>Article                            | AISI 304  | 41361 | 41363 | 41365 | 41367 | 41369 | 41371 | 41373 | 41375 |
|--|-----------|-------|-------|-------|-------|-------|-------|-------|-------|
|  | AISI 316L | 51361 | 51363 | 51365 | 51367 | 51369 | 51371 | 51373 | 51375 |
| DN   |           | 40    | 50    | 65    | 80    | 100   | 125   | 150   | 200   |
| Diametro esterno tubo<br>Pipe outside diameter | D1 mm     | 42    | 53    | 73    | 88,9  | 102   | 133   | 159   | 219   |
| Dimensione<br>Dimension                        | D2 mm     | 61    | 70    | 88,9  | 110   | 121   | 150   | 177,8 | 236   |
| Dimensione<br>Dimension                        | A mm      | 30    | 38    | 55    | 60    | 70    | 75    | 80    | 120   |
| Dimensione<br>Dimension                        | L mm      | 180   | 200   | 230   | 240   | 260   | 270   | 280   | 360   |
| Dimensione<br>Dimension                        | L1 mm     | 40    | 50    | 65    | 70    | 80    | 85    | 90    | 130   |
| Peso<br>Weight                                 | Kg.       | 1,22  | 1,60  | 1,93  | 2,75  | 3,50  | 3,65  | 4,84  | 7,35  |

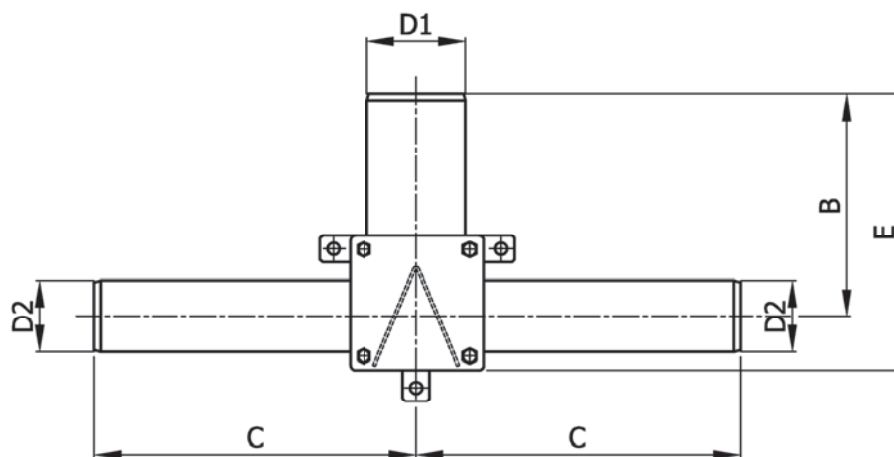
**Riduzione senza bicchiere L= 1000 mm**
**Reducer without socket L= 1000 mm**

| Articolo<br>Article     | AISI 304  | 41162 |
|-------------------------|-----------|-------|
|                         | AISI 316L | 51162 |
| D1                      | mm        | 40    |
| D2                      | mm        | 73    |
| Dimensione<br>Dimension | L mm      | 1000  |
| Dimensione<br>Dimension | L1 mm     | 65    |
| Peso<br>Weight          | Kg.       | 1,25  |



## Braga ridotta con ispezione

## Reduced branch with cleanout

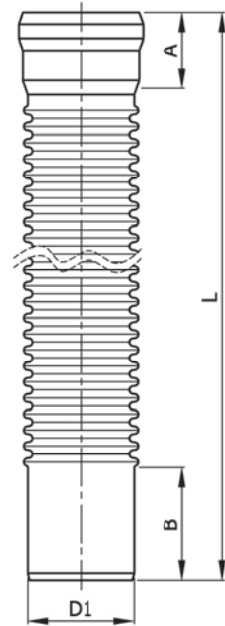


| Articolo<br>Article                            | AISI 304  | 41150 | 41152 |
|--|-----------|-------|-------|
|  | AISI 316L | 51150 | 51152 |
| DN1  | mm        | 65    | 65    |
| DN2  | mm        | 50    | 50    |
| Diametro esterno tubo<br>Pipe outside diameter | D1 mm     | 73    | 73    |
| Diametro esterno tubo<br>Pipe outside diameter | D2 mm     | 53    | 53    |
| Dimensione<br>Dimension                        | B mm      | 165   | 220   |
| Dimensione<br>Dimension                        | C mm      | 240   | 240   |
| Dimensione<br>Dimension                        | E mm      | 205   | 260   |
| Peso<br>Weight                                 | Kg.       | 2,12  | 2,28  |

## Flessibile per scarichi a gravità DN 50

### ND 50 flessibile pipe for gravity drains

| Articolo<br>Article                            | AISI 304  | 41380 | 41382 | 41384 | 41386 |
|--|-----------|-------|-------|-------|-------|
|  | AISI 316L | 51380 | 51382 | 51384 | 51386 |
| DN   |           | 50    | 50    | 50    | 50    |
| Diametro esterno tubo<br>Pipe outside diameter | D1 mm     | 53    | 53    | 53    | 53    |
| Dimensione<br>Dimension                        | A mm      | 38    | 38    | 38    | 38    |
| Dimensione<br>Dimension                        | L* mm     | 600   | 750   | 1000  | 1250  |
| Dimensione<br>Dimension                        | B mm      | 55    | 55    | 55    | 55    |
| Peso<br>Weight                                 | Kg.       | 0,78  | 0,96  | 1,26  | 1,55  |



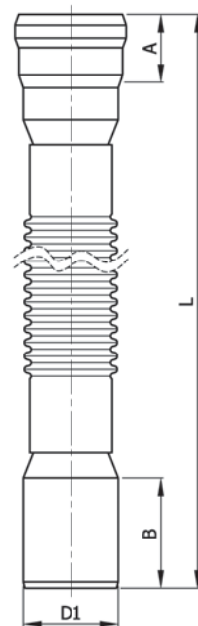
\* Misure diverse a richiesta

\* Different dimensions on request

## Flessibile per scarichi sottovuoto DN 50

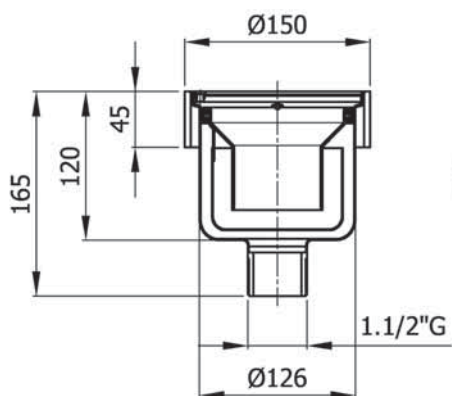
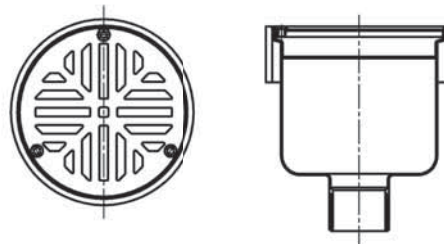
### ND 50 flessibile pipe for vacuum drains

| Articolo<br>Article                            | AISI 304  | 41400 | 41402 | 41404 | 41406 |
|--|-----------|-------|-------|-------|-------|
|  | AISI 316L | 51400 | 51402 | 51404 | 51406 |
| DN   |           | 50    | 50    | 50    | 50    |
| Diametro esterno tubo<br>Pipe outside diameter | D1 mm     | 53    | 53    | 53    | 53    |
| Dimensione<br>Dimension                        | A mm      | 38    | 38    | 38    | 38    |
| Dimensione<br>Dimension                        | L* mm     | 1100  | 1500  | 2000  | 2500  |
| Dimensione<br>Dimension                        | B mm      | 62    | 62    | 62    | 62    |
| Peso<br>Weight                                 | Kg.       | 1,00  | 1,27  | 1,63  | 1,98  |

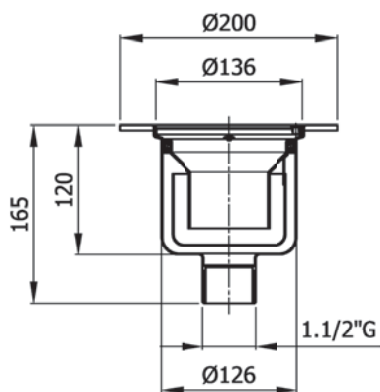
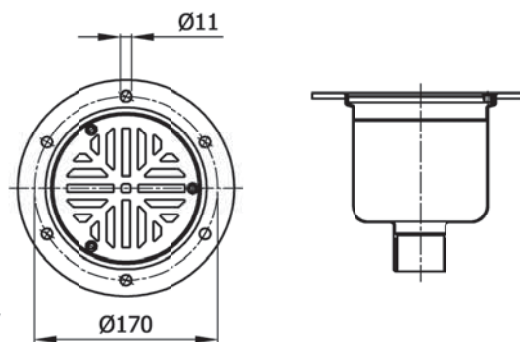


\* Misure diverse a richiesta

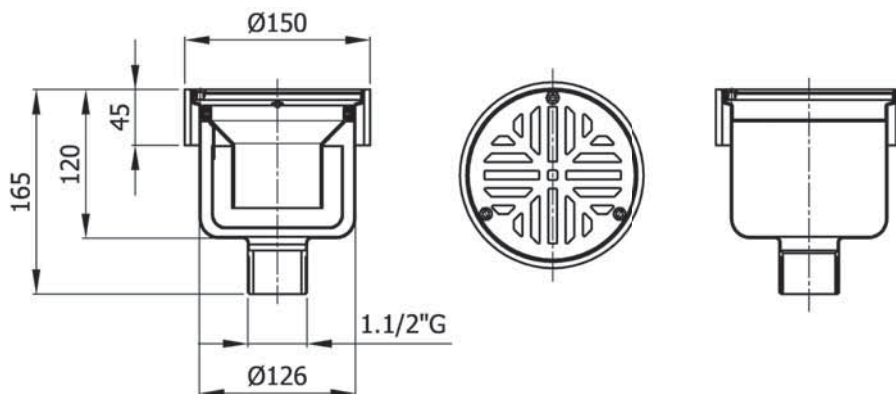
\* Different dimensions on request

**Pozzetto di scarico da saldare con attacco verticale filettato**

**Scupper to weld with threaded vertical outlet**


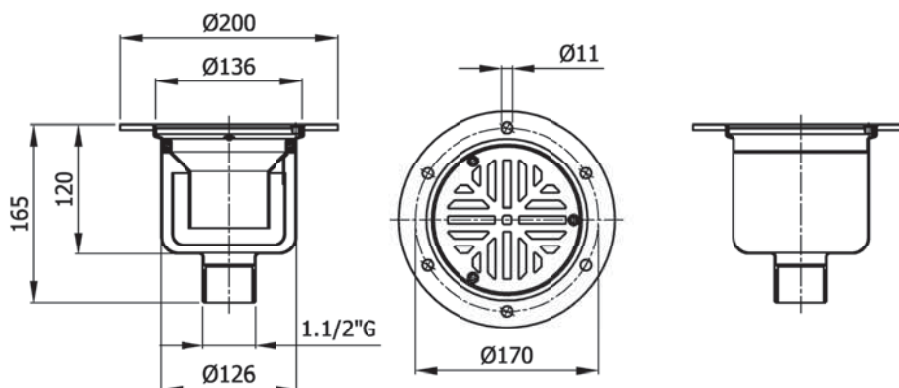
| Articolo<br>Article | AISI 304  | 41650                 | 41652                        |
|---------------------|-----------|-----------------------|------------------------------|
|                     | AISI 316L | 51650                 | 51652                        |
| Peso<br>Weight      | Kg.       | 2,30                  | 1,80                         |
| Modello<br>Model    |           | sifonato<br>with trap | non sifonato<br>without trap |

**Pozzetto di scarico con flangia ed attacco verticale filettato**

**Scupper with flange and threaded vertical outlet**


| Articolo<br>Article | AISI 304  | 41662                 | 41664                        |
|---------------------|-----------|-----------------------|------------------------------|
|                     | AISI 316L | 51662                 | 51664                        |
| Peso<br>Weight      | Kg.       | 2,10                  | 1,60                         |
| Modello<br>Model    |           | sifonato<br>with trap | non sifonato<br>without trap |

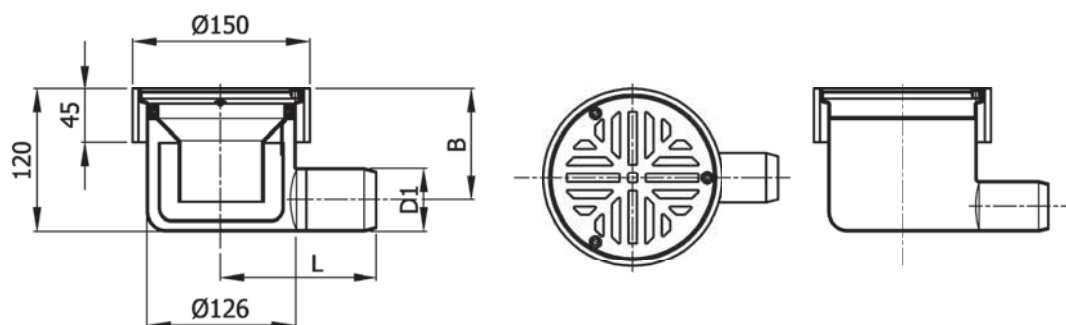
**Pozzetto di scarico da saldare con attacco verticale filettato**
**Scupper to weld with vertical outlet**


| Articolo<br>Article                            | AISI 304  | 41726                 | 41728                        | 41730                 | 41732                        | 41734                 | 41736                        |
|--|-----------|-----------------------|------------------------------|-----------------------|------------------------------|-----------------------|------------------------------|
|  | AISI 316L | 51726                 | 51728                        | 51730                 | 51732                        | 51734                 | 51736                        |
| Diametro esterno tubo<br>Pipe outside diameter | D1 mm     | 42                    | 42                           | 53                    | 53                           | 73                    | 73                           |
| Dimensione<br>Dimension                        | L mm      | 165                   | 165                          | 177                   | 177                          | 202                   | 202                          |
| Peso<br>Weight                                 | Kg.       | 2,30                  | 1,75                         | 2,50                  | 1,75                         | 2,30                  | 1,80                         |
| Modello<br>Model                               |           | sifonato<br>with trap | non sifonato<br>without trap | sifonato<br>with trap | non sifonato<br>without trap | sifonato<br>with trap | non sifonato<br>without trap |

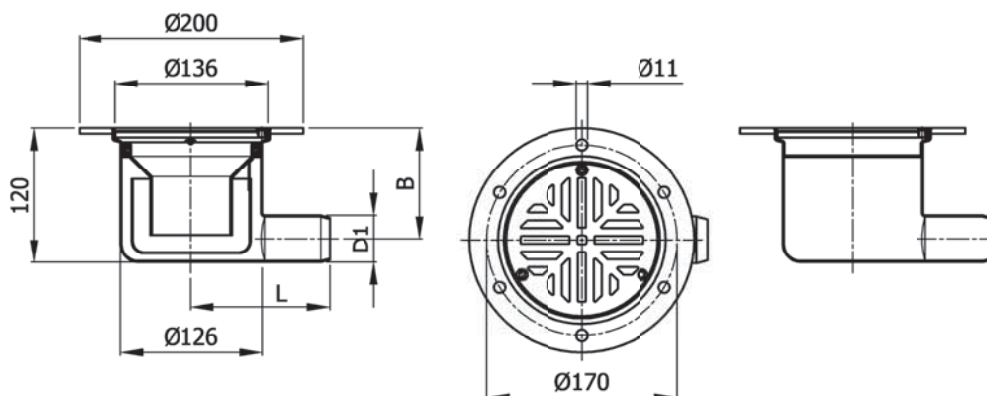
**Pozzetto di scarico con flangia ed attacco verticale**
**Scupper with flange and vertical outlet**


| Articolo<br>Article                            | AISI 304  | 41742                 | 41744                        | 41746                 | 41748                        | 41750                 | 41752                        |
|--|-----------|-----------------------|------------------------------|-----------------------|------------------------------|-----------------------|------------------------------|
|  | AISI 316L | 51742                 | 51744                        | 51746                 | 51748                        | 51750                 | 51752                        |
| Diametro esterno tubo<br>Pipe outside diameter | D1 mm     | 42                    | 42                           | 53                    | 53                           | 73                    | 73                           |
| Dimensione<br>Dimension                        | L mm      | 165                   | 165                          | 177                   | 177                          | 202                   | 202                          |
| Peso<br>Weight                                 | Kg.       | 2,25                  | 1,80                         | 2,30                  | 1,75                         | 2,35                  | 1,80                         |
| Modello<br>Model                               |           | sifonato<br>with trap | non sifonato<br>without trap | sifonato<br>with trap | non sifonato<br>without trap | sifonato<br>with trap | non sifonato<br>without trap |



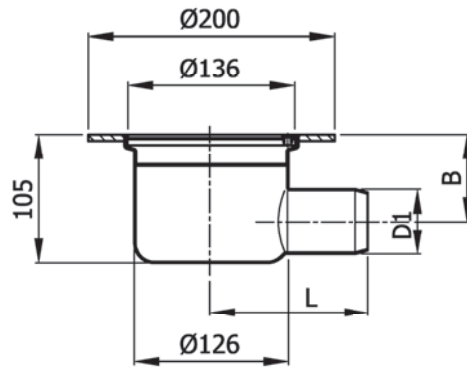
**Pozzetto di scarico da saldare con attacco orizzontale**
**Scupper to weld with horizontal outlet**


| Articolo<br>Article                            | AISI 304  | 41706                 | 41708                        | 41710                 | 41712                        | 41714                 | 41716                        |
|--|-----------|-----------------------|------------------------------|-----------------------|------------------------------|-----------------------|------------------------------|
|  | AISI 316L | 51706                 | 51708                        | 51710                 | 51712                        | 51714                 | 51716                        |
| Diametro esterno tubo<br>Pipe outside diameter | D1 mm     | 42                    | 42                           | 53                    | 53                           | 73                    | 73                           |
| Dimensione<br>Dimension                        | B mm      | 99                    | 99                           | 93,5                  | 93,5                         | 83,5                  | 83,5                         |
| Dimensione<br>Dimension                        | L mm      | 123                   | 123                          | 128                   | 128                          | 142,5                 | 142,5                        |
| Peso<br>Weight                                 | Kg.       | 2,30                  | 1,75                         | 2,40                  | 1,75                         | 2,35                  | 1,80                         |
| Modello<br>Model                               |           | sifonato<br>with trap | non sifonato<br>without trap | sifonato<br>with trap | non sifonato<br>without trap | sifonato<br>with trap | non sifonato<br>without trap |

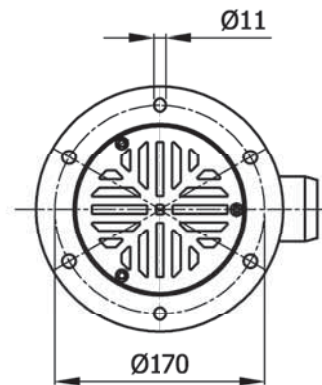
**Pozzetto di scarico con flangia ed attacco orizzontale**
**Scupper with flange and horizontal outlet**


| Articolo<br>Article                            | AISI 304  | 41674                 | 41676                        | 41678                 | 41680                        | 41682                 | 41684                        |
|--|-----------|-----------------------|------------------------------|-----------------------|------------------------------|-----------------------|------------------------------|
|  | AISI 316L | 51674                 | 51676                        | 51678                 | 51680                        | 51682                 | 51684                        |
| Diametro esterno tubo<br>Pipe outside diameter | D1 mm     | 42                    | 42                           | 53                    | 53                           | 73                    | 73                           |
| Dimensione<br>Dimension                        | B mm      | 99                    | 99                           | 93,5                  | 93,5                         | 83,5                  | 83,5                         |
| Dimensione<br>Dimension                        | L mm      | 123                   | 123                          | 128                   | 128                          | 142,5                 | 142,5                        |
| Peso<br>Weight                                 | Kg.       | 2,25                  | 1,80                         | 2,30                  | 1,75                         | 2,35                  | 1,80                         |
| Modello<br>Model                               |           | sifonato<br>with trap | non sifonato<br>without trap | sifonato<br>with trap | non sifonato<br>without trap | sifonato<br>with trap | non sifonato<br>without trap |

### Pozzetto di scarico con flangia ed attacco orizzontale



### Scupper with flange and horizontal outlet



| Articolo<br>Article                            | AISI 304  | 41694 |
|--|---|-------|
|  | AISI 316L   | 51694 |
| Diametro esterno tubo<br>Pipe outside diameter | D1 mm   | 53    |
| Dimensione<br>Dimension                        | B mm  | 71    |
| Dimensione<br>Dimension                        | L mm  | 128   |
| Peso<br>Weight                                 | Kg.   | 1,55  |
| Modello<br>Model                               | esecuzione solo non sifonato<br>execution only without trap |       |

### Pozzetto sifonato

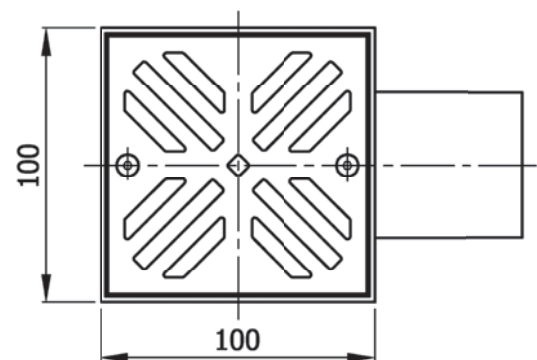
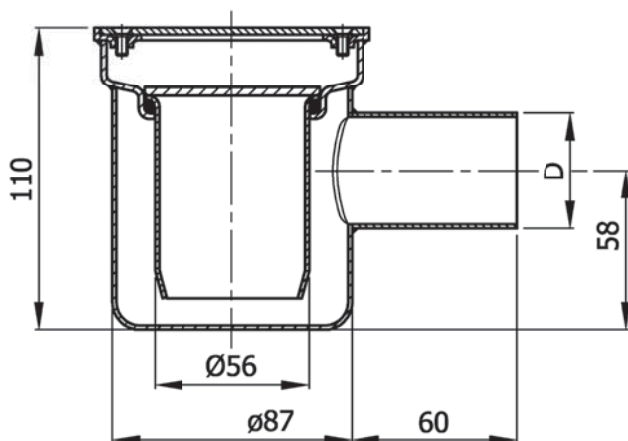
In acciaio inox n. 1.4301 (AISI304) Art. 39997

In acciaio inox n. 1.4404 (AISI316L) Art. 39998

### Scupper with trap

Made of S.S. 304 (n. 1.4301) Art. 39997

Made of S.S. 316L (n. 1.4404) Art. 39998

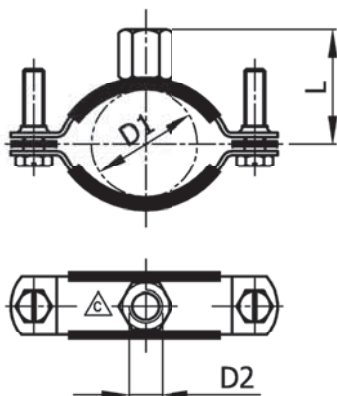


D= non superiore a 53 mm.

D= not larger than 53 mm.

**Collare reggitubo in acciaio inox  
AISI 316L con inserto in gomma EDPM**

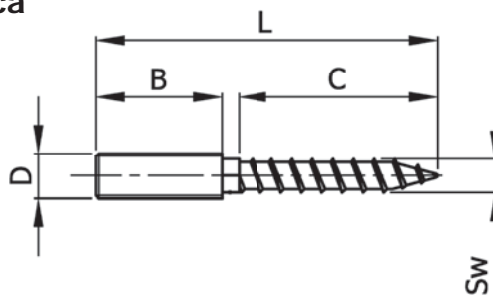
**Pipe collar of S.S. AISI 316L  
with EPDM rubber cushion**



| Articolo<br>Article                            | AISI 316 | 47040 | 47054 | 47070 | 47090 | 47100 | 47140 | 47160 | 47220 |
|--|----------|-------|-------|-------|-------|-------|-------|-------|-------|
| DN   |          | 40    | 50    | 65    | 80    | 100   | 125   | 150   | 200   |
| Diametro esterno tubo<br>Pipe outside diameter | D1 mm    | 42    | 53    | 73    | 89    | 102   | 133   | 159   | 219   |
| Diametro<br>Diameter                           | D2 mm    | M8/10 | M8/10 | M8/10 | M8/10 | M8/10 | M8/10 | M8/10 | M8/10 |
| Dimensione<br>Dimension                        | L mm     | 45    | 50    | 60    | 68    | 75    | 90    | 105   | 135   |
| Pezzi per confezione<br>Pieces for pack        | N°       | 25    | 25    | 25    | 25    | 25    | 10    | 10    | 5     |
| Peso<br>Weight                                 | Kg.      | 0,112 | 0,132 | 0,166 | 0,188 | 0,204 | 0,264 | 0,296 | 0,380 |

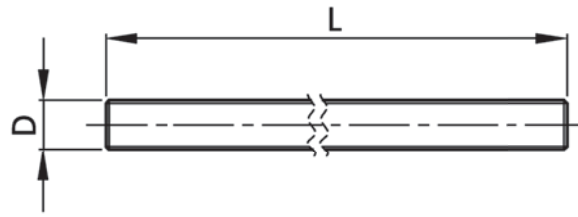
**Vite con filettatura cilindrica  
e filettatura per tassello:  
Materiale AISI 304**

**Screw for dowel and  
parallel thread:  
Material AISI 304**



| Articolo<br>Article                     | AISI | 304 | 41800 | 41802 | 41806 | 41808 |
|---|------|-----|-------|-------|-------|-------|
| Diametro<br>Diameter                    | D    |     | M8    | M8    | M10   | M10   |
| Dimensione<br>Dimension                 | B    | mm  | 22    | 33    | 25    | 35    |
| Dimensione<br>Dimension                 | C    | mm  | 35    | 43    | 50    | 55    |
| Dimensione<br>Dimension                 | L    | mm  | 50    | 90    | 60    | 90    |
| Dimensione<br>Dimension                 | Sw   | mm  | 6     | 6     | 8     | 8     |
| Pezzi per confezione<br>Pieces for pack | N°   |     | 100   | 100   | 100   | 100   |

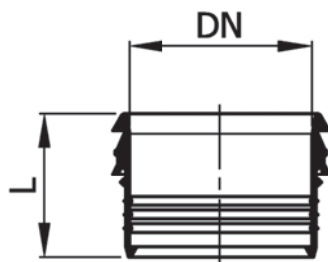
**Barra filettata AISI 304**  
L = 1000 mm



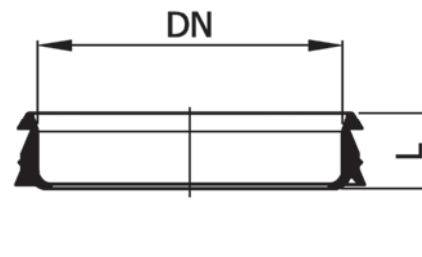
**Threaded rod AISI 304**  
Length 1000 mm

| Articolo<br>Article                     |      | 41820 | 41822 |
|---|------|-------|-------|
| Dimensione<br>Dimension                 | D mm | M8    | M10   |
| Pezzi per confezione<br>Pieces for pack | N°   | 10    | 10    |

**Anelli di tenuta: Materiale EPDM\***



**Seals: Material EPDM\***



**Per gravità e per vuoto**  
**For gravity and vacuum**

DN 40 – 50 – 65

**Solo per gravità**  
**Only for gravity**

DN 40 – 50 – 65 – 80 – 100 – 125 – 150 – 200

| Articolo<br>Article     | 40905 | 40906 | 40907 | 40908 | 40909 | 40910 | 40912 | 40914 | 40916 | 40918 | 40920 |    |
|-------------------------|-------|-------|-------|-------|-------|-------|-------|-------|-------|-------|-------|----|
| DN                      | 40    | 40    | 50    | 50    | 65    | 65    | 80    | 100   | 125   | 150   | 200   |    |
| Dimensione<br>Dimension | L mm  | 10    | 35    | 18    | 43    | 21    | 60    | 23    | 27    | 31    | 35    | 50 |

· Materiali diversi: ved. pag.3

· Different materials: see page 3

**Lubrificante, tubetto da 150 gr.**

Art. 40930

**Lubrificant, 150 g. tube**

Art. 40930









**CHIBRO S.p.A.**

**address** Via Valtellina, 15 - 22070 Montano Lucino (CO) ITALY

**phone** +39 031 47 81 800 **fax** +39 031 54 14 11

**mail** [chibro@chibro.it](mailto:chibro@chibro.it) **web** [www.chibro.it](http://www.chibro.it)

**branches**

**31033 Castelfranco Veneto (TV)**

Via del Lavoro, 3  
tel. +39 0423 49 04 11  
fax +39 0423 49 85 66  
[chibro.tv@chibro.it](mailto:chibro.tv@chibro.it)

**21051 Lonate Pozzolo (VA)**

S.S. 527 Bustese, 116  
tel. +39 0331 66 90 34  
fax +39 0331 30 14 12  
[chibro.va@chibro.it](mailto:chibro.va@chibro.it)

**46030 San Giorgio di Mantova**

Via della Libertà  
tel. +39 0376 371 971  
fax +39 0376 371 971  
[chibro.mn@chibro.it](mailto:chibro.mn@chibro.it)

**24035 Curno (BG)**

Via Bergamo, 15/a  
tel. +39 035 61 42 87  
fax +39 035 43 71 851  
[chibro.bg@chibro.it](mailto:chibro.bg@chibro.it)

**13048 Santhià (VC)**

Corso Aosta  
Regione Piagera  
tel. +39 0161 93 54 50  
fax +39 0161 93 55 56  
[chibro.vc@chibro.it](mailto:chibro.vc@chibro.it)

**00131 Roma**

Via delle Case Rosse, 23  
tel. +39 06 41 29 35 05  
fax +39 06 41 29 35 05  
[chibro.roma@chibro.it](mailto:chibro.roma@chibro.it)

