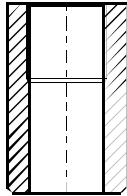
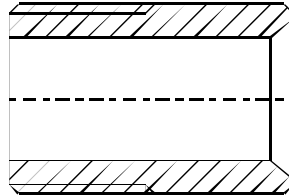


VERBINDUNGSTEILE PIPE CONNECTIONS



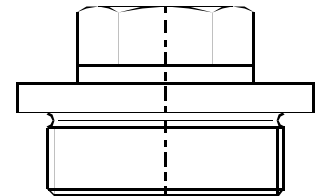
Abzweigstutzen
Socket

Seite/page1



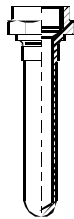
Anschweißende
WeldingEnd

Seite/page2



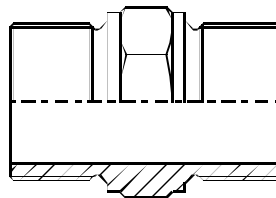
Verschlußschraube
HexagonHeadPlug

Seite/page3



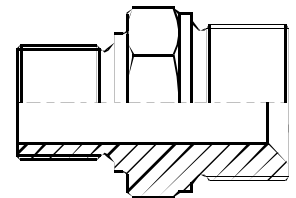
ThermometerSchutzrohr
ProtectingTubesfor
GlassThermometer

Seite/page4



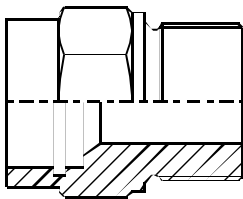
Doppelnippelgleich
MaleNippleequal

Seite/page5



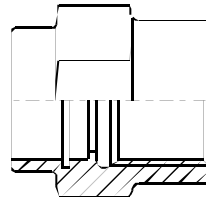
Doppelnippelreduziert
MaleNipplereduced

Seite/page6



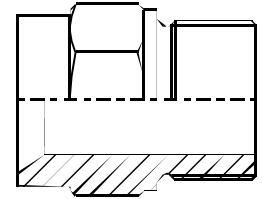
Übergangsnippel
StraightMaleConnector

Seite/page7



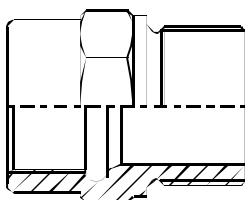
Übergangsmuffe
StraightFemaleConnector

Seite/page8



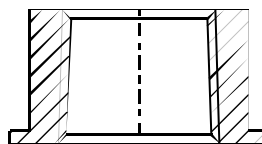
Übergangsnippel
MaleNipple

Seite/page9



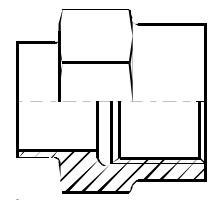
ÜbergangsnippelIGxAG
MaleNippleFxM

Seite/page10



Sprinklerbuchse
Sprinkler Bushes

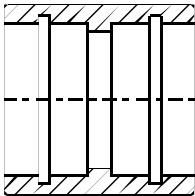
Seite/page11



Übergangsmuffen
FemaleAdaptor

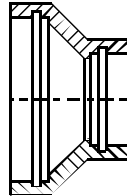
Seite/page12

LÖTFITTINGE FITTING FOR BRAZING



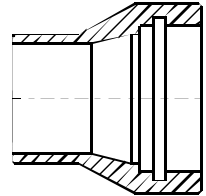
Lötmuffe
StraightCoupling

Seite/page13



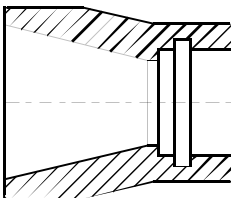
Reduziermuffekonzentrisch
ReducingCouplingConcentric

Seite/page14



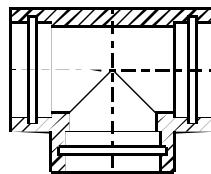
Reduzierstück
ReducingInsert

Seite/page15



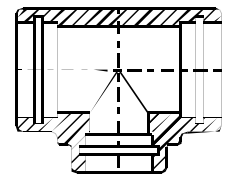
Reduzierstück
ReducingInsert

Seite/page16



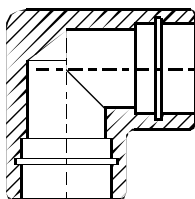
Löt-T-Stückgleich
CappillaryT-Pieceequal

Seite/page17



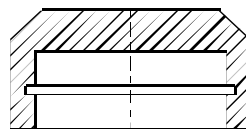
Löt-T-Stückreduziert
CappillaryT-Piecereduced

Seite/page18



Lötwinkel
CapillaryElbow

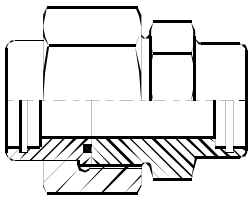
Seite/page19



Endkappe
EndCap

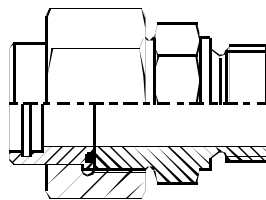
Seite/page20

VERSCHRAUBUNGEN MIT LÖTBUNDBUCHSE ODER SCHWEISSBUNDBUCHSE UNIONS WITH BRAZING OR WELDING COLLAR BUSHING



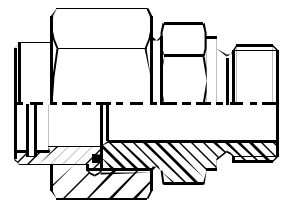
Verschraubung mit
Lötbandbuchse
Union with brazing
collar bushing

Seite/page 21



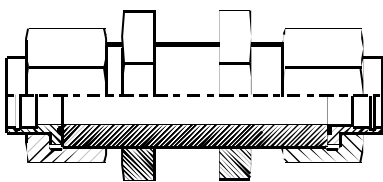
Einschraub-Verschraubung
mit Lötbandbuchse
Male Union with brazing
collar bushing

Seite/page 22



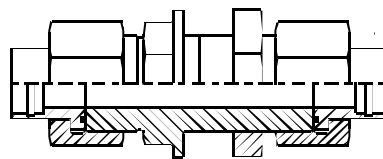
Einschraub-Verschraubung
mit Lötbandbuchse
Male Union with brazing
collar bushing

Seite/page 23



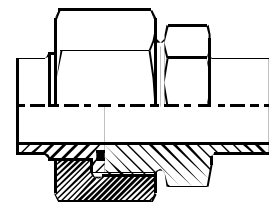
Schott-Verschraubung
mit Lötbandbuchse
Bulkhead Union with
brazing collar bushing

Seite/page 24



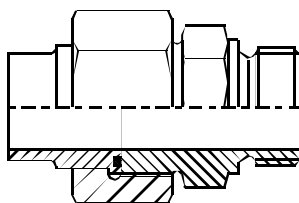
Schott-Verschraubung mit
Lötbandbuchse
Bulkhead Union with
collar bushing

Seite/page 25



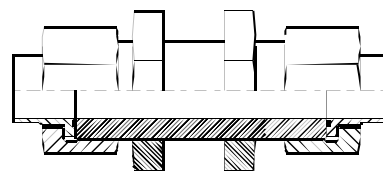
Verschraubung mit
Schweißbandbuchse
Union with welding
collar bushing

Seite/page 26



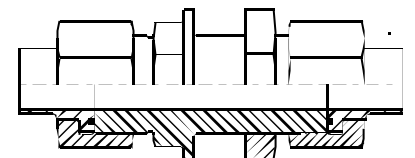
Einschraub-Verschraubung
mit Schweißbandbuchse
Male Union with
welding collar bushing

Seite/page 27



Schott-Verschraubung
mit Schweißbandbuchse
Bulkhead Union with welding
collar bushing

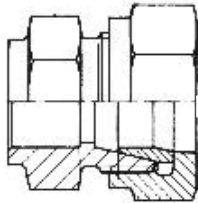
Seite/page 28



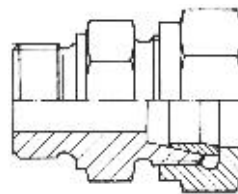
Schott-Verschraubung
mit Schweißbandbuchse
Bulkhead Union with welding
collar bushing

Seite/page 29

25 ° LÖT- UND SCHWEISS-VERSCHRAUBUNGEN 25 ° CAPPILLARY AND WELDING UNIONS



Seite/page30



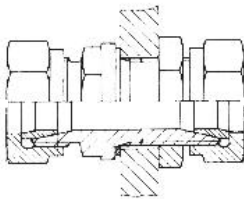
Einschraub-Verschraubung
zum Löten
Male Union for brazing

Seite/page31



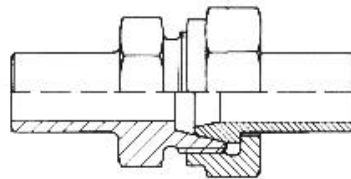
Schott-Verschraubung zum
Einschweißen
Bulkhead Union for brazing
and welding

Seite/page32



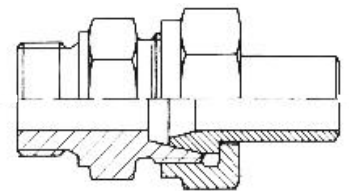
Schott-Verschraubung
zum Anschrauben
Bulkhead Union for
brazing to screw

Seite/page33



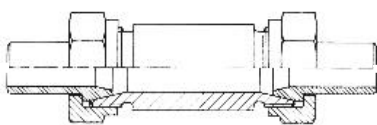
Schweißverschraubung
Union for welding

Seite/page34



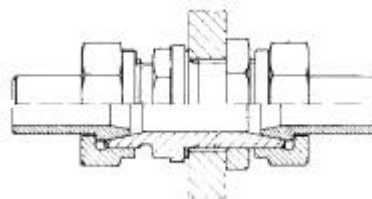
Einschraub-Verschraubung
zum Schweißen
Male Union for welding

Seite/page35



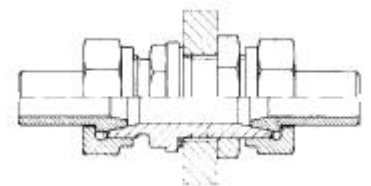
Schott-Verschraubung
zum Einschweißen
Bulkhead Union for welding

Seite/page36



Schott-Verschraubung
zum Anschrauben
Bulkhead Union to screw

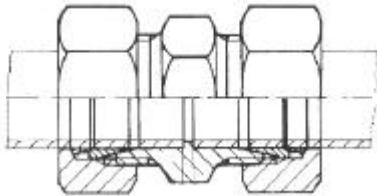
Seite/page37



Verschraubung
Union

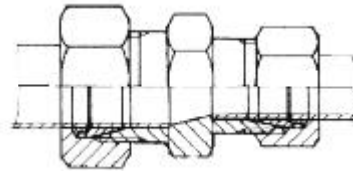
Seite/page38

KLEMMRINGVERSCHRAUBUNGEN UNIONS WITH DOUBLE WEDGE RING



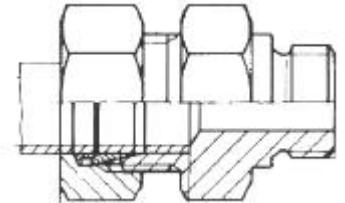
Einschraub-Verschraubung
MaleUnion

Seite/page39



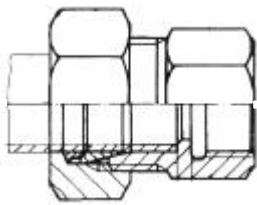
Reduzier-Verschraubung
Unionreduced

Seite/page40



Einschraub-Verschraubung
reduziert

MaleUnionreduced
Seite/page41



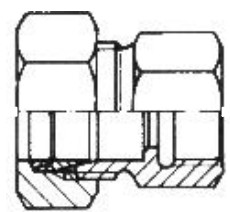
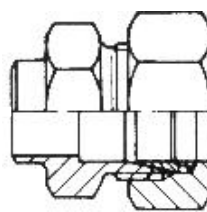
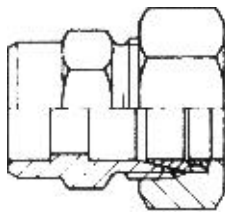
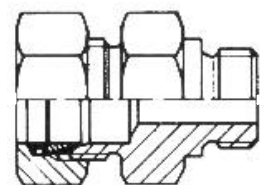
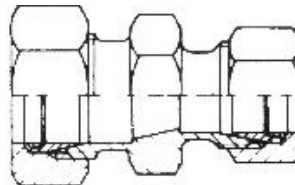
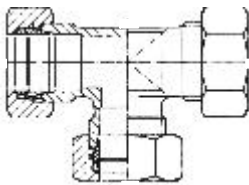
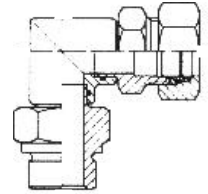
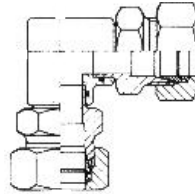
Aufschraub-Verschraubung
FemaleUnion

Seite/page42

AUFANFRAGE ON REQUEST

Klemmring-Verschraubungen

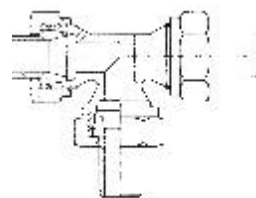
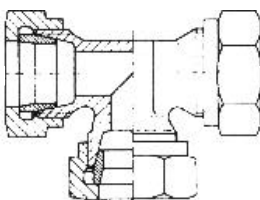
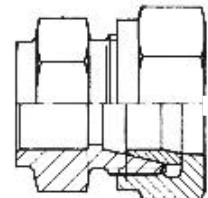
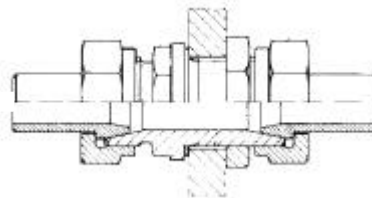
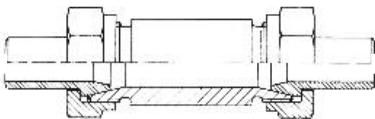
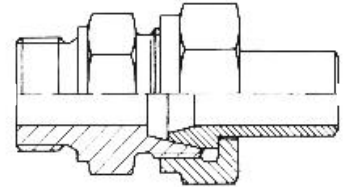
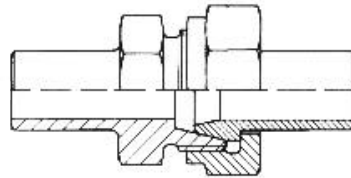
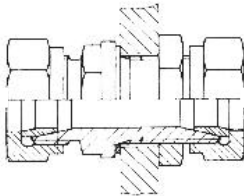
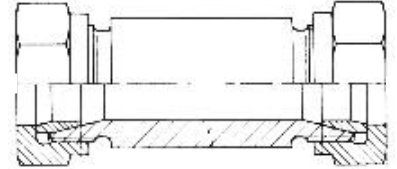
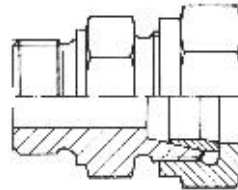
Unions with double wedgering



AUFANFRAGE ON REQUEST

24° und 25° Löt-, Schweiß- und
Schneidring-Verschraubungen

24° and 25° Cappillary and
Welding Unions



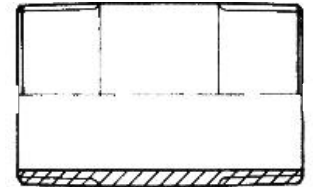
AUFANFRAGE ON REQUEST

Verbindungssteile

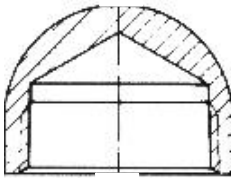
PipeConnections



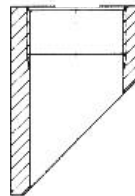
Löthalbmuffe
HalfCoupling



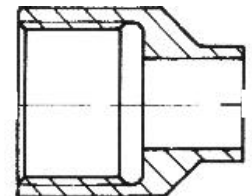
Doppelnippel
Niple



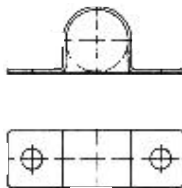
Endkappe
EndCap



Abzweigstutzen Form C
Socketshape C



Abzweigstutzen Form E
Socketshape E



Rohrschellen
PipeClamps

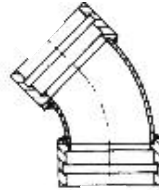


Rohrkupplungen
PipeCouplings

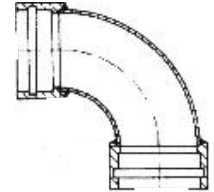
AUFANFRAGE ON REQUEST

Formstücke mit aufgeschweißten
Löthalbmuffen

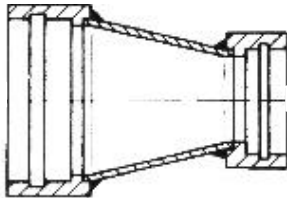
Fittings with welded half couplings



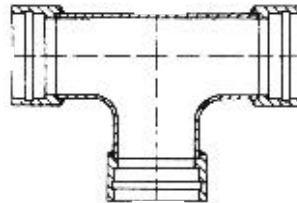
Lötbogen
30°, 45°, 60°
Elbow for brazing
30°, 45°, 60°



Lötbogen 90°
Elbow for brazing 90°

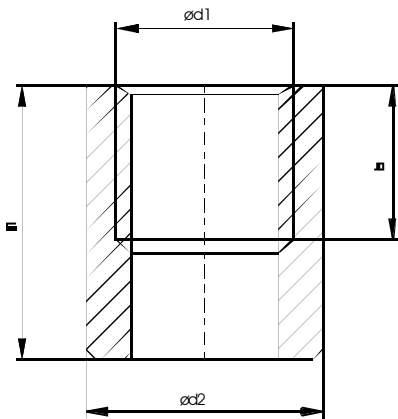


Lötreduzierung
Reducer for brazing



Löt-T-Stück
T-Piece for brazing

ABZWEIGSTUTZEN SOCKETS



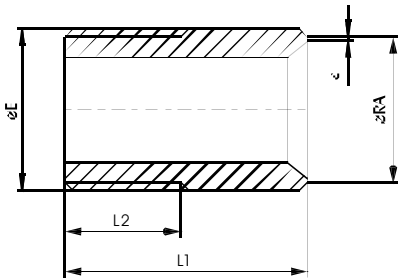
Material: **EUCARO® 10 = CuNi10Fe1,6Mn**

Standards: **DIN 86103/Form B**

d1 G"	d2 mm	b mm	l1 mm	Gewicht kg/ Stück weight kg/ piece
1/4	20	12	20	0,03
3/8	25	12	20	0,05
1/2	30	14	25	0,08
1/2	30	14	50	0,17
1/2	30	14	75	0,26
1/2	30	14	100	0,38
1/2	30	14	125	0,47
3/4	38	16	25	0,14
3/4	38	16	50	0,28
3/4	38	16	75	0,45
3/4	38	16	100	0,55
3/4	38	16	125	0,70
1	45	18	25	0,19
1	45	18	50	0,35
1	45	18	75	0,55
1	45	18	100	0,70
1	45	18	125	0,95
1 1/4	55	20	30	0,29
1 1/2	60	22	32	0,37
2	75	23	40	0,68

Abzweigstutzen in Abmessungen anders als vorstehend sind ebenfalls lieferbar.
Sockets in sizes other than the above are also available

ANSCHWEISSENDEN WELDING ENDS



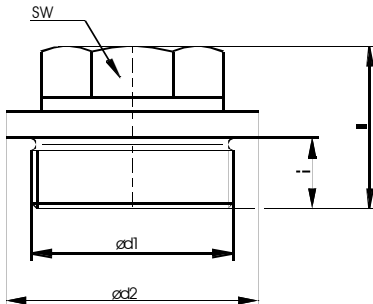
Material: **EUCARO® 10 = CuNi10Fe1,6Mn**

Standards: **EHN 9511/110**

in nominal	RA mm OD	S mm	E G"	L1 mm	L2 mm	Gewicht kg/ Stück weight kg/ piece
	8	1	1/8	30	10	0,01
1/8	10	1	1/4	30	12	0,02
1/4	12	1	3/8	30	13	0,02
1/2	20	1	1/2	35	15	0,03
3/4	25	1,5	3/4	40	15	0,05
1	30	1,5	1	40	19	0,10
1 1/4	38	1,5	1 1/4	50	20	0,19
1 1/2	44,5	1,5	1 1/2	50	20	0,21
2	57	1,5	2	55	22	0,29
2 1/2	76	2	2 1/2	60	27	0,38
3	89	2	3	65	28	0,50

Anschweißenden in Abmessungen anders als vorstehend sind ebenfalls lieferbar.
Welding ends in sizes other than the above are also available

VERSCHLUSSSCHRAUBE HEXAGON HEAD SCREW PLUGS



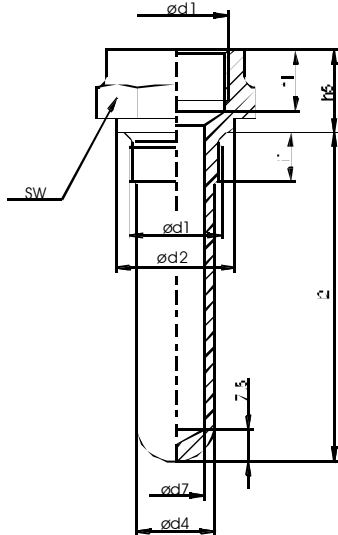
Material: **EUCARO[®] 10 = CuNi10Fe1,6Mn**

Standards: **DIN 910**

d1 G"	d2 mm	i mm	l mm	SW mm	Gewicht kg/ Stück weight kg/ piece
1/8	14	8	17	10	0,01
1/4	18	8	17	13	0,02
1/4	18	12	21	13	0,03
3/8	22	8	17	17	0,04
3/8	22	12	21	17	0,05
1/2	26	10	22	19	0,07
1/2	26	14	26	19	0,08
3/4	32	12	26	24	0,12
3/4	32	16	30	24	0,14
1	39	16	32	27	0,22
1 1/8	44	16	32	27	0,27
1 1/4	49	16	33	30	0,34
1 1/2	55	16	33	30	0,43
1 3/4	62	20	40	36	0,65
2	68	20	40	36	0,79

Verschlußschrauben in Abmessungen anders als vorstehend sind ebenfalls lieferbar.
Hexagon head screw plugs in sizes other than the above are also available

THERMOMETER SCHUTZROHRE FORM BE PROTECTING TUBES SHAPE BE



Material: **EUCARO® 10 = CuNi10Fe1,6Mn**

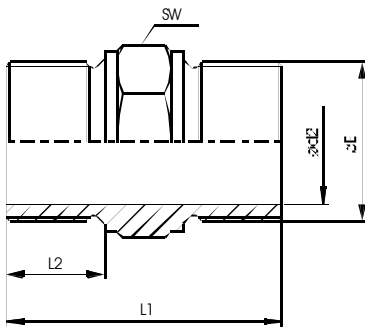
Standards: **DIN 16179**

Tauchrohr durchmesser	Gewinde thread d1 M/G"	d2 mm	d4 mm	d7 mm	h5 mm	i1 mm	t1 min mm	SW mm
10	M20x1,5	25	17	11	25	14	20	27
10	G 1/2	26	17	11	25	14	20	27
10	M 2 7 x 2	32	22	11	29	16	24	32
10	G 3/4	32	22	11	29	16	24	32
12	M 2 7 x 2	32	22	13	29	16	24	32
12	G 3/4	32	22	13	29	16	24	32

Tauchrohrdurchmesserdes Glasthermometers/ divingtubediameterof glas thermometer	Einbaulängedes Glasthermometers/ lengthofglas thermometer	Schutzrohr protectingtube Form/shapeBE l2
10	40	27
10	50	37
10	63	50
10	75	63
10	100	87
10	160	147
10	250	237
12	100	87
12	160	147
12	250	237
12	400	387

ThermometerSchutzrohreinAbmessungenandersalsvorstehendsindebensolieferbar.
Protectingtubesinsizesotherthantheabovearealsoavailable

DOPPELNIPPEL - Außengewinde x Außengewinde MALE NIPPLES - male thread x male thread



Material: **EUCARO® 10** = CuNi10Fe1,6Mn

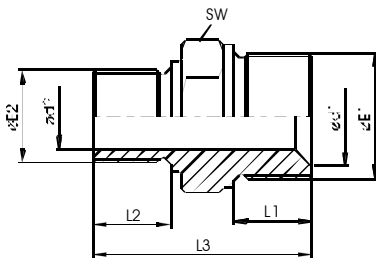
Standards: **EHN 9511/160**

PN63

E (Thread) G"	d2 mm	L1 mm	L2 mm	SW mm	Gewichtkg/ Stück weightkg/ piece
1/8	4	29	8	15	0,02
1/4	6	37	12	19	0,05
3/8	8	37	12	22	0,06
1/2	10	45	14	27	0,12
5/8	12	46	14	30	0,29
3/4	14	51	16	32	0,37
1	22	59	18	41	0,32
1 1/4	27	66	20	50	0,58
1 1/2	35	72	22	55	0,76
1 3/4	41	79	24	65	1,17
2	48	80	24	70	1,35

Doppelnippelin Abmessungen anders als vorstehend sind ebenfalls lieferbar.
Male nipples in sizes other than the above are also available.

DOPPELNIPPEL reduziert - A ußengewinde x Außengewinde MALE NIPPLES reduced - male thread x male thread



Material: **EUCARO® 10** = CuNi10Fe1,6Mn

Standards: **EHN 9511/160**

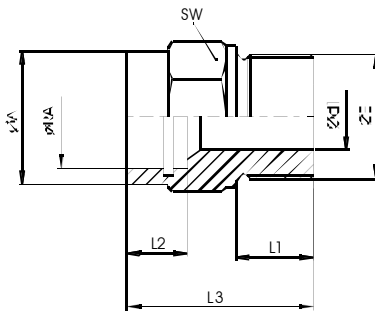
PN63

E1 x E2 (Thread) G"	d1 mm	d2 mm	L1 mm	L2 mm	L3 mm	SW mm	Gewichtkg/ Stück weightkg/ piece
1/2 x 1/4	10	6	14	12	43	27	0,11
1/2 x 3/8	10	8	14	12	43	27	0,10
3/4 x 3/8	14	8	16	12	47	32	0,17
3/4 x 1/2	14	10	16	14	49	32	0,18
1 x 1/2	22	10	18	14	47	41	0,28
1 x 3/4	22	14	18	16	57	41	0,37
1 1/4 x 3/4	27	14	20	16	62	50	0,54
1 1/4 x 1	27	22	20	18	64	50	0,56
1 1/2 x 1	35	22	22	18	69	55	0,79
1 1/2 x 1 1/4	35	27	22	20	70	55	0,74
2 x 1 1/4	48	27	24	20	76	70	1,30
2 x 1 1/2	48	35	24	22	78	70	1,33

Doppelnippelin Abmessungen anders als vorstehend sind ebenfalls lieferbar.
Male nipples in sizes other than the above are also available.

ÜBERGANGSNIPPEL - Lötstufe x Außengewinde

STRAIGHT MALE CONNECTORS - capillary end x male thread



Material: **EUCARO® 10** = CuNi10Fe1,6Mn

Standards: EHN 9308/600/01

PN63

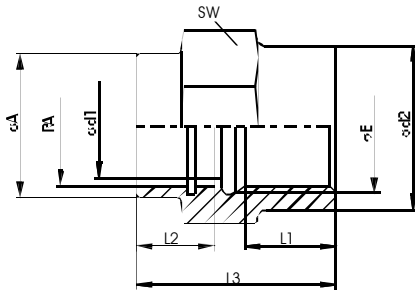
RA x E in nominal	mm x G" mm x G" OD	A mm	d1 mm	L1 mm	L2 mm	L3 mm	SW mm	Gewicht kg/ Stück weight kg/ piece
1/8 x 3/8	8 x 3/8	12	8	12	9	26	19	0,04
1/8 x 1/2	10 x 1/2	15	10	14	9	30	22	0,06
1/8 x 3/4	10 x 3/4	15	14	16	9	33	30	0,12
1/4 x 1/2	12 x 1/2	17	10	14	9	30	22	0,06
1/4 x 3/4	12 x 3/4	17	14	16	9	33	30	0,12
1/4 x 1/2	14 x 1/2	20	10	14	10	30	22	0,06
1/4 x 3/4	14 x 3/4	20	14	16	10	33	30	0,12
1/4 x 1	14 x 1	20	18	18	10	38	36	0,16
3/8 x 3/8	16 x 3/8	22	8	12	10	29	22	0,05
3/8 x 1/2	16 x 1/2	22	10	14	10	30	22	0,06
3/8 x 3/4	16 x 3/4	22	14	16	10	33	30	0,12
3/8 x 1	16 x 1	22	18	18	10	38	36	0,16
1/2 x 1/2	20 x 1/2	27	10	14	10	33	27	0,09
1/2 x 3/4	20 x 3/4	27	14	16	10	34	30	0,13
1/2 x 1	20 x 1	27	18	18	10	39	36	0,23
1/2 x 1 1/4	20 x 1 1/4	27	18	20	10	43	46	0,39
3/4 x 3/4	25 x 3/4	32	14	16	10	35	32	0,13
3/4 x 1	25 x 1	32	22	18	10	39	36	0,20
3/4 x 1/4	25 x 1/4	32	22	20	10	43	46	0,41
3/4 x 1 1/2	25 x 1 1/2	32	22	22	10	44	50	0,49
1 x 3/4	30 x 3/4	37	14	16	11	38	41	0,19
1 x 1	30 x 1	37	22	18	11	41	41	0,29
1 x 1 1/4	30 x 1 1/4	37	27	20	11	44	46	0,24
1 x 1 1/2	30 x 1 1/2	37	27	22	11	45	50	0,25
1 1/4 x 3/4	38 x 3/4	45	14	16	15	44	46	0,26
1 1/4 x 1	38 x 1	45	22	18	15	44	46	0,26
1 1/4 x 1 1/4	38 x 1 1/4	45	27	20	15	45	46	0,41
1 1/4 x 1 1/2	38 x 1 1/2	45	35	22	15	46	50	0,45
1 1/2 x 1	44,5 x 1	52	22	18	15	47	55	0,49
1 1/2 x 1 1/4	44,5 x 1 1/4	52	27	20	15	48	55	0,56
1 1/2 x 1 1/2	44,5 x 1 1/2	52	35	22	15	48	55	0,60
1 1/2 x 2	44,5 x 2	52	41	24	15	51	65	0,93
2 x 1 1/4	57 x 1 1/4	65	27	20	15	51	65	0,77
2 x 1 1/2	57 x 1 1/2	65	35	22	15	51	65	0,80
2 x 2	57 x 2	65	48	24	15	51	65	0,96
2 x 2 1/2	57 x 2 1/2	65	54	28	15	60	75	1,57

Übergangsnippelin Abmessungen anders als vorstehend sind ebenfalls lieferbar.
Straight male connectors in sizes other than the above are also available.

ÜBERGANGSMUFFEN - Lötstufe x Innengewinde

STRAIGHT FEMALE CONNECTORS-

capillary end x female thread



Material: **EUCARO® 10** = CuNi10Fe1,6Mn

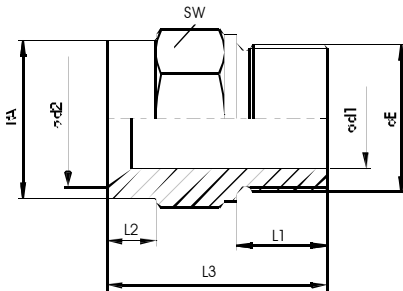
Standards: EHN 9308/610/02

PN 63

RA x E in nominal	mm x G" OD	A mm	d1 mm	L1 mm	L2 mm	L3 mm	SW mm	Gewicht kg/ Stück weight kg/ piece
1/8 x 3/8	8 x 3/8	21,5	11	12	29	9	22	0,03
1/8 x 1/2	10 x 1/2	27	13	15	32	9	27	0,04
1/8 x 3/4	10 x 3/4	32	13	15	34	9	32	0,07
1/4 x 1/2	12 x 1/2	27	13	17	32	9	27	0,05
1/4 x 3/4	12 x 3/4	32	13	17	33	9	32	0,08
1/4 x 1/2	14 x 1/2	27	13	20	32	10	27	0,06
1/4 x 3/4	14 x 3/4	32	13	20	34	10	32	0,09
1/4 x 1	14 x 1	40	17	20	38	10	41	0,16
3/8 x 3/8	16 x 3/8	21,5	11	22	28	10	22	0,05
3/8 x 1/2	16 x 1/2	27	13	22	31	10	27	0,07
3/8 x 3/4	16 x 3/4	32	13	22	33	10	32	0,10
3/8 x 1	16 x 1	40	17	22	38	10	41	0,17
1/2 x 1/2	20 x 1/2	27	13	27	28	10	27	0,08
1/2 x 3/4	20 x 3/4	32	13	27	32	10	32	0,11
1/2 x 1	20 x 1	40	17	27	37	10	41	0,18
1/2 x 1 1/4	20 x 1 1/4	49	17	27	40	10	50	0,25
3/4 x 3/4	25 x 3/4	32	13	32	31	10	32	0,10
3/4 x 1	25 x 1	40	17	32	35	10	41	0,20
3/4 x 1 1/4	25 x 1 1/4	49	17	32	39	10	50	0,27
3/4 x 1 1/2	25 x 1 1/2	55	17	32	41	10	55	0,33
1 x 3/4	30 x 3/4	32	14	37	31	11	41	0,17
1 x 1	30 x 1	40	17	37	35	11	41	0,20
1 x 1 1/4	30 x 1 1/4	49	17	37	36	11	50	0,22
1 x 1 1/2	30 x 1 1/2	55	17	37	40	11	55	0,35
1 1/4 x 3/4	38 x 3/4	32	13	45	37	15	50	0,28
1 1/4 x 1	38 x 1	40	17	45	39	15	50	0,31
1 1/4 x 1 1/4	38 x 1 1/4	49	17	45	42	15	50	0,36
1 1/4 x 1 1/2	38 x 1 1/2	55	17	45	42	15	55	0,37
1 1/2 x 1	44,5 x 1	40	17	52	43	15	55	0,35
1 1/2 x 1 1/4	44,5 x 1 1/4	49	17	52	39	15	55	0,40
1 1/2 x 1 1/2	44,5 x 1 1/2	55	17	52	40	15	55	0,43
1 1/2 x 2	44,5 x 2	70	18	52	43	15	70	0,60
2 x 1 1/4	57 x 1 1/4	49	17	65	45	15	65	0,50
2 x 1 1/2	57 x 1 1/2	55	17	65	40	15	65	0,55
2 x 2	57 x 2	70	18	65	40	15	70	0,65
2 x 2 1/2	57 x 2 1/2	85	24	65	49	15	85	0,80

Übergangsmuffen in Abmessungen anders als vorstehend sind ebenfalls lieferbar.
Straight female connectors in sizes other than the above are also available.

ÜBERGANGSNIPPEL Einsteckende x Außengewinde MALE NIPPLES male end x male thread



Material: **EUCARO® 10 = CuNi10Fe1,6Mn**

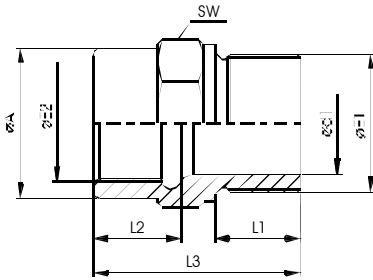
Standards: **EHN 9308/601**

PN 63

RA x E in nominal	mm x G" OD	d2 mm	L1 mm	L2 mm	L3 mm	SW mm	Gewicht kg/ Stück weight kg/ piece
1/8 x 3/8	8 x 3/8	6	14	10	36	19	0,04
1/8 x 1/2	10 x 1/2	8	14	10	36	22	0,06
1/8 x 3/4	10 x 3/4	8	16	10	41	30	0,12
1/4 x 1/2	12 x 1/2	10	14	10	36	22	0,06
1/4 x 3/4	12 x 3/4	10	16	10	41	30	0,12
1/4 x 1/2	14 x 1/2	12	14	12	38	22	0,06
1/4 x 3/4	14 x 3/4	12	16	12	43	30	0,12
1/4 x 1	14 x 1	12	18	12	50	36	0,16
3/8 x 3/8	16 x 3/8	14	14	12	38	19	0,05
3/8 x 1/2	16 x 1/2	14	14	12	38	22	0,06
3/8 x 3/4	16 x 3/4	14	16	12	43	30	0,12
3/8 x 1	16 x 1	14	18	12	50	36	0,16
1/2 x 1/2	20 x 1/2	18	14	12	38	22	0,09
1/2 x 3/4	20 x 3/4	18	16	12	43	30	0,13
1/2 x 1	20 x 1	18	18	12	50	36	0,23
1/2 x 1 1/4	20 x 1 1/4	18	20	12	54	46	0,39
3/4 x 3/4	25 x 3/4	22	16	12	43	30	0,13
3/4 x 1	25 x 1	22	18	12	50	36	0,20
3/4 x 1 1/4	25 x 1 1/4	22	20	12	54	46	0,41
3/4 x 1 1/2	25 x 1 1/2	22	22	12	55	50	0,49
1 x 3/4	30 x 3/4	27	16	13	43	32	0,19
1 x 1	30 x 1	27	18	13	50	36	0,29
1 x 1 1/4	30 x 1 1/4	27	20	13	55	46	0,24
1 x 1 1/2	30 x 1 1/2	27	22	13	56	50	0,25
1 1/4 x 3/4	38 x 3/4	35	16	17	47	41	0,26
1 1/4 x 1	38 x 1	35	18	17	49	41	0,26
1 1/4 x 1 1/4	38 x 1 1/4	35	20	17	59	46	0,41
1 1/4 x 1 1/2	38 x 1 1/2	35	22	17	60	50	0,45
1 1/2 x 1	44,5 x 1	41,5	18	17	57	50	0,49
1 1/2 x 1 1/4	44,5 x 1 1/4	41,5	20	17	59	50	0,56
1 1/2 x 1 1/2	44,5 x 1 1/2	41,5	22	17	61	50	0,60
1 1/2 x 2	44,5 x 2	41,5	23	17	65	65	0,93
2 x 1 1/4	57 x 1 1/4	53	20	17	59	60	0,77
2 x 1 1/2	57 x 1 1/2	53	22	17	59	60	0,80
2 x 2	57 x 2	53	24	17	63,5	65	0,96
2 x 2 1/2	57 x 2 1/2	53	34	17	74	75	1,57

Übergangsnippelin Abmessungen anders als vorstehend sind ebenfalls lieferbar.
Male nipples in sizes other than the above are also available.

ÜBERGANGSNIPPEL Außengewinde Innengewinde MALE NIPPLES malethreadx female thread



Material: **EUCARO® 10 = CuNi10Fe1,6Mn**

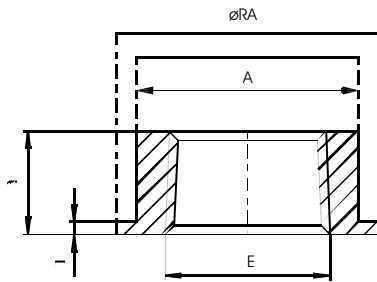
Standards: **EHN 9511/155**

PN63

E1x E2 (Thread) G"	A mm	d1 mm	L1 mm	L2 mm	L3 mm	SW mm	Gewicht kg/ Stück weight kg/ piece
3/8 x 1/8	14	8	14	9	29	22	0,04
3/8 x 1/4	17	8	14	12	32	22	0,08
3/8 x 3/8	21	8	14	12	32	22	0,09
3/8 x 1/2	27	8	14	17	37	27	0,09
3/8 x 3/4	29	8	14	17	38	30	0,13
1/2 x 1/4	17	10	14	12	37	27	0,06
1/2 x 3/8	21,5	10	14	12	37	27	0,04
1/2 x 1/2	27	10	14	17	40	27	0,10
1/2 x 5/8	29	10	14	17	41	30	0,11
1/2 x 3/4	32	10	14	17	42	32	0,13
5/8 x 3/8	21,5	12	14	12	38	30	0,05
5/8 x 1/2	27	12	14	17	41	30	0,11
5/8 x 5/8	29	12	14	17	41	30	0,14
5/8 x 3/4	32	12	14	17	42	32	0,15
5/8 x 1	40	12	14	20	44	41	0,20
3/4 x 1/2	27	14	16	17	44	32	0,12
3/4 x 5/8	29	14	16	17	44	32	0,15
3/4 x 3/4	32	14	16	17	44	32	0,18
3/4 x 1	40	14	16	20	46	41	0,25
3/4 x 1 1/4	49	14	16	20	49	50	0,40
1 x 1/2	27	18	18	17	49	41	0,13
1 x 5/8	29	18	18	17	49	41	0,16
1 x 3/4	32	18	18	17	49	41	0,18
1 x 1	40	18	18	20	51	41	0,29
1 x 1 1/4	49	18	18	20	54	50	0,45
1 x 1 1/2	55	18	18	20	56	55	0,60
1 1/4 x 1	40	27	20	20	56	50	0,31
1 1/4 x 1 1/4	49	27	20	20	56	50	0,56
1 1/4 x 1 1/2	55	27	20	20	58	55	0,65
1 1/4 x 1 3/4	62	27	20	20	61	65	0,90

Übergangsnippelin Abmessungen anders als vorstehend sind ebenfalls lieferbar.
Male nipples in sizes other than the above are also available.

SPRINKLER BUCHSEN zum Einlöten SPRINKLER BUSHES for brazing



Material: **EUCARO® 10 = CuNi10Fe1,6Mn**

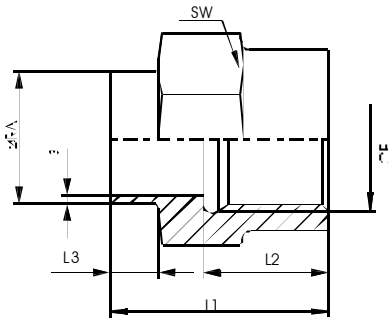
Standards: **EHN 9511/565**

PN 63

in nominal	RA mm OD	A mm	B mm	E "NPT	Gewicht kg/ Stück weight kg/ piece
3/8	16	14	11	1/8	0,01
1/2	20	18	11	1/4	0,01
3/4	25	22	11	3/8	0,02
1	30	27	12	1/2	0,03
1 1/4	38	35	16	3/4	0,06
1 1/2	44,5	41,5	16	1	0,08
2	57	54	16	1 1/2	0,09

Sprinklerbuchsen in Abmessungen anders als vorstehend sind ebenfalls lieferbar.
Sprinklerbushes in sizes other than the above are also available.

ÜBERGANGSMUFFEN Einsteckende x Innengewinde FEMALE ADAPTORS welding end x female thread



Material: **EUCARO® 10** = CuNi10Fe1,6Mn

Standards: **EHN 9308/610**

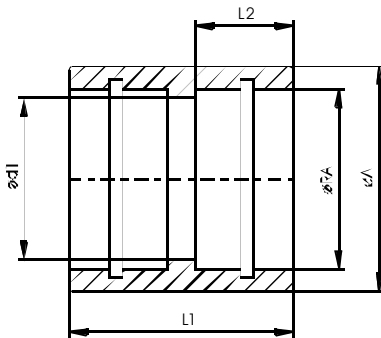
RA x E in nominal	mm x G" OD	s mm	L1 mm	L2 mm	L3 mm	SW mm	Gewicht kg/ Stück weight kg/ piece
1/8 x 1/2	8 x 3/8	1	33	12	11	22	0,03
1/8 x 3/4	10 x 1/2	1	39	17	11	27	0,04
1/8 x 3/4	10 x 3/4	1	42	17	11	32	0,07
1/4 x 1/2	12 x 1/2	1	39	17	11	27	0,05
1/4 x 3/4	12 x 3/4	1	42	17	12	32	0,08
1/4 x 1/2	14 x 1/2	1	40	17	12	27	0,06
1/4 x 3/4	14 x 3/4	1	42	17	12	32	0,09
1/4 x 1	14 x 1	1	43	20	12	41	0,16
3/8 x 3/8	16 x 3/8	1	30	12	12	22	0,05
3/8 x 1/2	16 x 1/2	1	40	17	12	27	0,07
3/8 x 3/4	16 x 3/4	1	42	17	12	32	0,10
3/8 x 1	16 x 1	1	43	20	12	41	0,17
1/2 x 1/2	20 x 1/2	1	40	17	12	27	0,08
1/2 x 3/4	20 x 3/4	1	42	17	12	32	0,11
1/2 x 1	20 x 1	1	43	20	12	41	0,18
1/2 x 1 1/4	20 x 1 1/4	1	50	20	13	50	0,25
3/4 x 3/4	25 x 3/4	1,5	44	17	13	32	0,10
3/4 x 1	25 x 1	1,5	44	20	13	41	0,20
3/4 x 1 1/4	25 x 1 1/4	1,5	51	20	13	50	0,27
3/4 x 1 1/2	25 x 1 1/2	1,5	51	20	13	55	0,33
1 x 3/4	30 x 3/4	1,5	44	17	13	32	0,17
1 x 1	30 x 1	1,5	44	20	13	41	0,20
1 x 1 1/4	30 x 1 1/4	1,5	51	20	13	50	0,22
1 x 1 1/2	30 x 1 1/2	1,5	51	20	16	55	0,35
1 1/4 x 3/4	38 x 3/4	1,5	44	17	16	41	0,28
1 1/4 x 1	38 x 1	1,5	54	20	16	50	0,31
1 1/4 x 1 1/4	38 x 1 1/4	1,5	54	20	16	55	0,36
1 1/4 x 1 1/2	38 x 1 1/2	1,5	58	20	16	65	0,37
1 1/2 x 1	44,5 x 1	1,5	54	20	16	50	0,35
1 1/2 x 1 1/4	44,5 x 1 1/4	1,5	54	20	16	55	0,40
1 1/2 x 1 1/2	44,5 x 1 1/2	1,5	58	20	16	65	0,43
1 1/2 x 2	44,5 x 2	1,5	58	25	17	70	0,60
2 x 1 1/4	57 x 1 1/4	1,5	55	20	17	55	0,50
2 x 1 1/2	57 x 1 1/2	1,5	59	20	17	65	0,55
2 x 2	57 x 2	1,5	59	25	17	70	0,65
2 x 2 1/2	57 x 2 1/2	1,5	65	30	17	85	0,80

Übergangsmuffen in Abmessungen anders als vorstehend sind ebenfalls lieferbar.
Female adaptor in sizes other than the above are also available.

LÖTMUFFEN mit Silberloteinlage

STRAIGHT COUPLINGS with incorporated silver solder

capillary x capillary ends



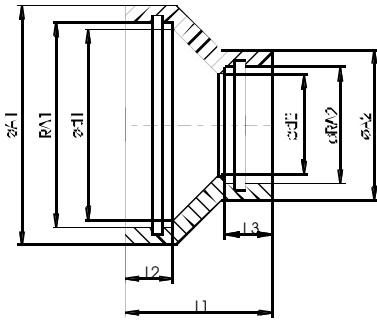
Material: **EUCARO[®] 10 = CuNi10Fe1,6Mn**

Standards: **EHN 9107/200**

in nominal	RA mm OD	PN	A mm	d1 mm	L1 mm	L2 mm	Gewicht kg/ Stück weight kg/ piece
	8	63	12	6	20	9	0,01
1/8	10	63	15	8	20	9	0,02
1/4	12	63	17	10	20	9	0,02
1/4	14	63	20	12	22	10	0,03
3/8	16	63	22	14	22	10	0,03
1/2	20	63	27	18	22	10	0,05
3/4	25	63	32	22	22	10	0,06
1	30	63	37	27	24	11	0,07
1 1/4	38	63	45	35	32	15	0,12
1 1/2	44,5	63	52	41,5	33	15	0,17
2	57	63	65	54	33	15	0,22
2 1/2	76	63	84	72	45	20	0,40
3	89	63	100	85	55	25	0,57
4	108	63	120	103	65	30	0,69
5	133	25	146	128	70	32	0,84
6	159	25	171	154	70	32	1,10
7	194	25	207	188	80	37	1,34
8	219	25	232	213	80	37	1,70

Löt muffen in Abmessungen anders als vorstehend sind ebenfalls lieferbar.
Straight couplings in sizes other than the above are also available.

REDUZIER-LÖTMUFFEN mit Silberloteinlage REDUCING COUPLINGS with incorporated silver solder capillary x capillary end



Material: **EUCARO® 10 = CuNi10Fe1,6Mn**

Standards: **EHN 9107/300**

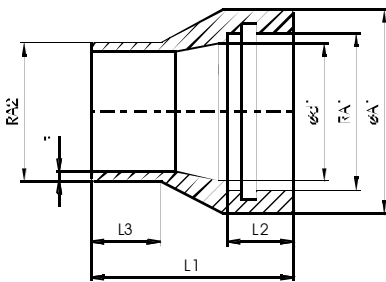
PN 63

RA1xRA2 in nominal	mm OD	A1 mm	A2 mm	d1 mm	d2 mm	L1 mm	L2 mm	L3 mm	Gewicht kg/ Stück weight kg/ piece
	10 x 8	15	12	8	6	22	9	9	0,03
	12 x 8	17	12	10	6	25	9	9	0,03
1/4 x 1/8	12 x 10	17	15	10	8	21	9	9	0,04
	14 x 8	20	12	12	6	30	10	9	0,04
1/4 x 1/8	14 x 10	20	15	12	8	26	10	9	0,04
3/8 x 1/8	16 x 10	22	15	14	8	28	10	9	0,05
3/8 x 1/4	16 x 12	22	17	14	10	27	10	9	0,06
1/2 x 1/4	20 x 12	27	17	18	10	33	10	9	0,06
1/2 x 3/8	20 x 16	27	22	18	14	27	10	10	0,08
3/4 x 3/8	25 x 16	32	22	22	14	33	10	10	0,07
3/4 x 1/2	25 x 20	32	27	22	18	27	10	10	0,09
1 x 3/8	30 x 16	37	22	27	14	35	11	10	0,10
1 x 1/2	30 x 20	37	27	27	18	31	11	10	0,10
1 x 3/4	30 x 25	37	32	27	22	28	11	10	0,18
1 1/4 x 3/8	38 x 16	45	22	35	14	45	15	10	0,16
1 1/4 x	38 x 20	45	27	35	18	41	15	10	0,15
1 1/4 x	38 x 25	45	32	35	22	36	15	10	0,12
1 1/4 x	38 x 30	45	37	35	27	33	15	11	0,21
1 1/2 x	44,5 x 16	52	22	41,5	14	51	15	10	0,20
1 1/2 x 1/2	44,5 x 20	52	27	41,5	18	47	15	10	0,20
1 1/2 x 3/4	44,5 x 25	52	32	41,5	22	42	15	10	0,18
1 1/2 x 1	44,5 x 30	52	37	41,5	27	39	15	11	0,24
1 1/2 x 1 1/4	44,5 x 38	52	45	41,5	35	36	15	15	0,23
2 x 3/8	57 x 16	65	22	54	14	62	15	10	0,28
2 x 1/2	57 x 20	65	27	54	18	58	15	10	0,29
2 x 3/4	57 x 25	65	32	54	22	54	15	10	0,29
2 1	57 x 30	65	37	54	27	50	15	11	0,31
2 1 1/4	57 x 38	65	45	54	35	47	15	15	0,28
2 1 1/2	57 x 44,5	65	52	54	41,5	41	15	15	0,28

Reduzier-Lötmuffen in Abmessungen anders als vorstehend sind ebenfalls lieferbar.
Reducing couplings in sizes other than the above are also available.

REDUZIERSTÜCK Silberloteinlage x Einsteckende in Lötstufe oder Anschweißende

REDUCING INSERT femalecapillary x male capillary end



Material: **EUCARO® 10 = CuNi10Fe1,6Mn**

Standards: **EHN 9107/380**

RA1xRA2		A1	d1	s	L1	L2	L3	Gewicht kg/ Stück weight kg/ piece
in nominal	mm OD	mm	mm	mm	mm	mm	mm	
	10 x 8	15	8	1,0	25	9	11	0,01
	12 x 8	17	10	1,0	26	9	11	0,02
1/4 x 1/8	12 x 10	17	10	1,0	25	9	11	0,02
	14 x 8	20	12	1,0	28	10	11	0,02
1/4 x 1/8	14 x 10	20	12	1,0	27	10	11	0,02
3/8 x 1/8	16 x 10	22	14	1,0	28	10	11	0,03
3/8 x 1/4	16 x 12	22	14	1,0	27	10	11	0,03
1/2 x 1/4	20 x 12	27	18	1,0	30	10	11	0,03
1/2 x 3/8	20 x 16	27	18	1,0	29	10	12	0,03
3/4 x 3/8	25 x 16	32	22	1,5	31	10	12	0,04
3/4 x 1/2	25 x 20	32	22	1,5	29	10	12	0,04
1 x 3/8	30 x 16	37	27	1,5	35	11	12	0,05
1 x 1/2	30 x 20	37	27	1,5	33	11	12	0,05
1 x 3/4	30 x 25	37	27	1,5	30	11	12	0,06
1 1/4 x 3/8	38 x 16	45	35	1,5	43	15	12	0,06
1 1/4 x 1/2	38 x 20	45	35	1,5	41	15	12	0,07
1 1/4 x 3/4	38 x 25	45	35	1,5	38	15	12	0,07
1 1/4 x 1	38 x 30	45	35	1,5	37	15	13	0,09
1 1/2 x 1/2	44,5 x 20	52	41,5	1,5	44	15	12	0,09
1 1/2 x 3/4	44,5 x 25	52	41,5	1,5	42	15	12	0,12
1 1/2 x 1	44,5 x 30	52	41,5	1,5	41	15	13	0,13
1 1/2 x 1 1/4	44,5 x 38	52	41,5	1,5	41	15	17	0,14
2 x 3/4	57 x 25	65	54	1,5	49	15	12	0,14
2 x 1	57 x 30	65	54	1,5	48	15	13	0,19
2 x 1 1/4	57 x 38	65	54	1,5	48	15	17	0,21
2 x 1 1/2	57 x 44,5	65	54	1,5	44	15	17	0,23

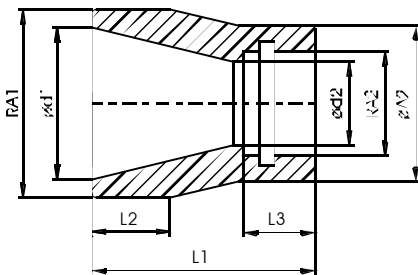
Reduzierstücke in Abmessungen anders als vorstehend sind ebenfalls lieferbar.
Reducing inserts in sizes other than the above are also available.

REDUZIERSTÜCK

Anschweißende x Silberloteinlage

REDUCING INSERT

male capillary x female capillary ends



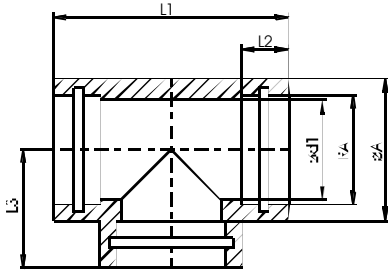
Material: **EUCARO® 10 = CuNi10Fe1,6Mn**

Standards: **EHN 9107/380**

RA1xRA2		d1	A2	L1	d2	L2	L3	Gewicht kg/ Stück
nominal in	mm OD	mm	mm	mm	mm	mm	mm	weight kg/ piece
	10 x 8	8	12	21	6	11	9	0,01
	12 x 8	10	12	22	6	11	9	0,02
1/4 x 1/8	12 x 10	10	15	22	8	11	9	0,02
	14 x 8	12	12	22	6	12	9	0,02
1/4 x 1/8	14 x 10	12	15	21	8	12	9	0,02
3/8 x 1/8	16 x 10	14	15	23	8	12	9	0,03
3/8 x 1/4	16 x 12	14	17	22	10	12	9	0,03
1/2 x 1/4	20 x 12	18	17	22	10	12	9	0,05
1/2 x 3/8	20 x 16	18	22	23	14	12	10	0,03
3/4 x 3/8	25 x 16	22	22	23	14	12	10	0,05
3/4 x 1/2	25 x 20	22	27	23	18	12	10	0,04
1 x 3/8	30 x 16	27	22	30	14	13	10	0,06
1 x 1/2	30 x 20	27	27	24	18	13	10	0,06
1 x 3/4	30 x 25	27	32	24	22	13	10	0,06
1 1/4 x 3/8	38 x 16	35	22	41	14	17	10	0,12
1 1/4 x 1/2	38 x 20	35	27	36	18	17	10	0,12
1 1/4 x 3/4	38 x 25	35	32	32	22	17	10	0,12
1 1/4 x 1	38 x 30	35	38	30	27	17	11	0,10
1 1/2 x 3/8	44,5 x 16	41,5	22	43	14	17	10	0,18
1 1/2 x 1/2	44,5 x 20	41,5	27	42	18	17	10	0,18
1 1/2 x 3/4	44,5 x 25	41,5	32	38	22	17	10	0,17
1 1/2 x 1	44,5 x 30	41,5	37	34	27	17	11	0,16
1 1/2 x 1 1/4	44,5 x 38	41,5	44,5	34	35	17	15	0,11
2 x 3/8	57 x 16	54	22	52	14	17	10	0,31
2 x 1/2	57 x 20	54	27	48	18	17	10	0,31
2 x 3/4	57 x 25	54	32	45	22	17	10	0,31
2 x 1	57 x 30	54	37	45	27	17	11	0,32
2 x 1 1/4	57 x 38	54	45	42	35	17	15	0,28
2 x 1 1/2	57 x 44,5	54	52	36	41,5	17	15	0,26

Reduzierstücke in Abmessungen anders als vorstehend sind ebenfalls lieferbar.
Reducing inserts in sizes other than the above are also available.

LÖT-T-STÜCK mit Silberloteinlage EQUAL TEES with incorporated silver solder capillary ends



Material: **EUCARO® 10 = CuNi10Fe1,6Mn**

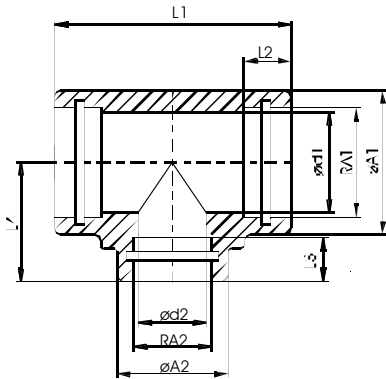
Standards: **EHN 9107/500**

PN 63

in nominal	RA mm OD	A mm	d1 mm	L1 mm	L2 mm	L3 mm	Gewicht kg / Stück weight kg / piece
	8	15	6	33	9	16,5	0,02
1/8	10	15	8	33	9	16,5	0,03
1/4	12	17	10	35	9	17,5	0,04
1/4	14	22	12	42	10	21	0,06
3/8	16	22	14	42	10	21	0,08
1/2	20	27	18	47	10	23,5	0,12
3/4	25	32	22	52	10	26	0,19
1	30	37	27	57	11	28,5	0,25
1 1/4	38	45	35	73	15	36,5	0,47
1 1/2	44,5	52	41,5	82	15	41	0,57
2	57	65	54	95	15	47,5	0,86

Löt-T-Stücke in Abmessungen anders als vorstehend sind ebenfalls lieferbar.
Equal tees in sizes other than the above are also available.

REDUZIER-LÖT-T-STÜCKE mit Silberloteinlage REDUCING TEES with incorporated silver solder capillary ends



Material: **EUCARO® 10 = CuNi10Fe1,6Mn**

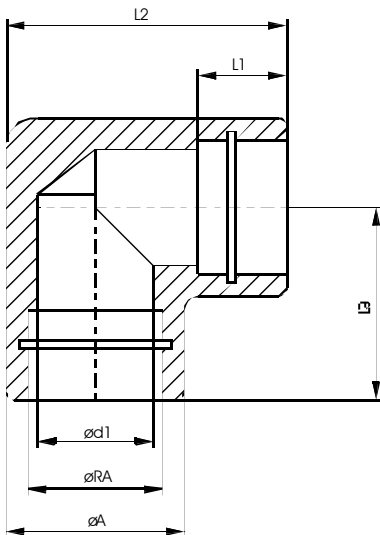
Standards: **EHN 9107/540**

PN 63

RA1xRA2 in nominal	mm OD	A1 mm	A2 mm	d1 mm	d2 mm	L1 mm	L2 mm	L3 mm	L4 mm	Gewicht kg/ Stück weight kg/ piece
	10 x 8	15	12	8	6	33	9	9	16,5	0,03
	12 x 8	17	12	10	6	35	9	9	17,5	0,03
1/4 x 1/8	12 x 10	17	15	10	8	35	9	9	17,5	0,04
	14 x 8	20	12	12	6	42	10	9	21	0,05
1/4 x 1/8	14 x 10	20	15	12	8	42	10	9	21	0,06
3/8 x 1/8	16 x 10	22	15	14	8	42	10	9	21	0,07
3/8 x 1/4	16 x 12	22	17	14	10	42	10	9	21	0,08
1/2 x 1/4	20 x 12	27	17	18	10	47	10	9	23,5	0,09
1/2 x 3/8	20 x 16	27	22	8	14	47	10	10	23,5	0,12
3/4 x 3/8	25 x 16	32	22	22	14	52	10	10	26	0,11
3/4 x 1/2	25 x 20	32	27	22	18	52	10	10	26	0,16
1 x 3/8	30 x 16	37	22	27	14	57	11	10	28,5	0,20
1 x 1/2	30 x 20	37	27	27	18	57	11	10	28,5	0,25
1 x 3/4	30 x 25	37	32	27	22	57	11	10	28,5	0,30
1 1/4 x 3/8	38 x 16	45	22	35	14	73	15	10	36,5	0,40
1 1/4 x 1/2	38 x 20	45	27	35	18	73	15	10	36,5	0,43
1 1/4 x 3/4	38 x 25	45	32	35	22	73	15	10	36,5	0,43
1 1/4 x 1	38 x 30	45	37	35	27	73	15	11	36,5	0,43
1 1/2 x 3/8	44,5 x 16	52	22	41,5	14	82	15	10	41	0,51
1 1/2 x 1/2	44,5 x 20	52	27	41,5	18	82	15	10	41	0,53
1 1/2 x 3/4	44,5 x 25	52	32	41,5	22	82	15	10	41	0,54
1 1/2 x 1	44,5 x 30	52	37	41,5	27	82	15	11	41	0,57
1 1/2 x 1 1/4	44,5 x 38	52	45	41,5	35	82	15	15	41	0,59
2 x 1/2	57 x 20	65	27	54	18	95	15	10	47,5	0,65
2 x 3/4	57 x 25	65	32	54	22	95	15	10	47,5	0,70
2 x 1	57 x 30	65	37	54	27	95	15	11	47,5	0,75
2 x 1 1/4	57 x 38	65	45	54	35	95	15	15	47,5	0,80
2 x 1 1/2	57 x 44,5	65	52	54	41,5	95	15	15	47,5	0,86

Reduzier-Löt-T-Stückein Abmessungen anders als vorstehend sind ebenfalls lieferbar.
Reducing tees in sizes other than the above are also available.

LÖTWINKEL mit Silberloteinlage ELBOWS with incorporated silver solder, capillary ends



Material: **EUCARO® 10 = CuNi10Fe1,6Mn**

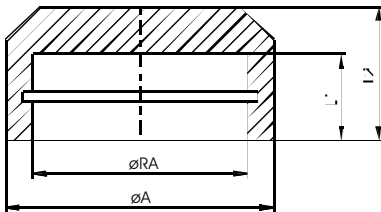
Standards: **EHN 9107/600**

PN63

in nominal	RA mm OD	A mm	d1 mm	L1 mm	L2 mm	L3 mm	Gewicht kg / Stück weight kg / piece
	8	15	6	9	24	16,5	0,04
1/8	10	15	8	9	24	16,5	0,04
1/4	12	17	10	9	26	17,5	0,05
1/4	14	22	12	10	32	21	0,68
3/8	16	22	14	10	32	21	0,09
1/2	20	27	18	10	32	23,5	0,13
3/4	25	32	22	10	42	26	0,19
1	30	37	27	11	48	29,5	0,26
1 1/4	38	45	35	15	60	36,5	0,37
1 1/2	44,5	52	41,5	15	67	41	0,52
2	57	65	54	15	80	47,5	0,87

Winkel 90° in Abmessungen anders als vorstehend sind ebenfalls lieferbar.
90° angles in sizes other than the above are also available.

END KAPPEN mit Silberloteinlage END CAPS with incorporated silver solder, capillary ends



Material: **EUCARO® 10 = CuNi10Fe1,6Mn**

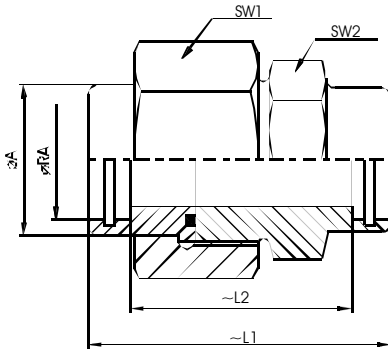
Standards: **EHN 9107/100**

PN 63

in nominal	RA mm OD	A mm	L1 mm	L2 mm	Gewicht kg/ Stück weight kg/ piece
	8	12	9	12	0,01
1/8	10	15	9	12,5	0,02
1/4	12	17	9	12,5	0,02
1/4	14	20	10	14	0,03
3/8	16	22	10	14	0,04
1/2	20	27	10	14,5	0,06
3/4	25	32	10	15	0,07
1	30	37	11	16	0,09
1 1/4	38	45	15	20	0,14
1 1/2	44,5	52	15	20,5	0,20
2	57	65	15	20,5	0,23

Endkappen in Abmessungen anders als vorstehend sind ebenfalls lieferbar.
Endcaps in sizes other than the above are also available.

VERSCHRAUBUNGEN - mit Bundbuchse zum Löten UNIONS with collar bushing - for brazing capillary x capillary ends



Material: **EUCARO® 10** = CuNi10Fe1,6Mn

Standards: **EHN 9308/700**

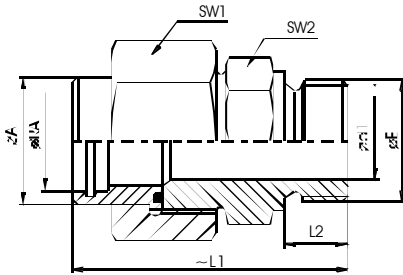
PN 63

in nominal	RA mm OD	A mm	L1 mm	L2 mm	SW1 mm	SW2 mm	Gewicht kg/ Stück weight kg/ piece
	8	12	37	19	22	17	0,05
1/8	10	15	44	26	27	22	0,09
1/4	12	17	44	26	27	24	0,11
1/4	14	20	50	31	32	24	0,18
3/8	16	22	50	30	36	32	0,24
1/2	20	27	58	38	41	36	0,31
3/4	25	32	62	42	46	41	0,44
1	30	37	66	44	50	46	0,45
1 1/4	38	45	79	49	60	55	0,73
1 1/2	44,5	52	81	51	70	60	1,08
2	57	65	93	63	85	80	1,54

Verschraubungen in Abmessungen anders als vorstehend sind ebenfalls lieferbar.
Unions in sizes other than the above are also available.

EINSCHRAUBVERSCHRAUBUNGEN mit Bundbuchse zum Löten

MALE UNIONS with collar bushing for brazing capillary end x male thread



Material: **EUCARO[®] 10 = CuNi10Fe1,6Mn**

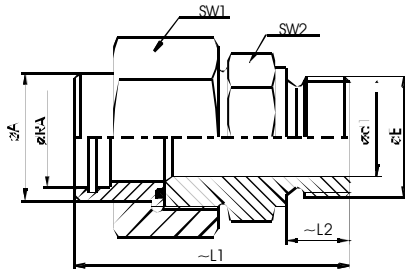
Standards: **EHN 9308/710**

PN 63

	RA x E	A	d1	L1	L2	SW1	SW2	Gewicht kg/ Stück
in nominal	mm x G" OD	mm	mm	mm	mm	mm	mm	weight kg/ piece
	8 x 1/4	12	6	53	12	22	19	0,09
1/8	10 x 3/8	15	8	55	14	27	24	0,14
1/4	12 x 1/2	17	10	59	14	27	27	0,18
1/4	14 x 5/8	20	12	61	14	32	32	0,25
3/8	16 x 3/4	22	14	66	16	36	32	0,35
1/2	20 x 1	27	18	73	18	41	41	0,72
3/4	25 x 1	32	22	75	18	46	41	0,53
1	30 x 1 1/4	37	27	85	20	50	50	0,78
1 1/4	38 x 1 1/2	45	35	95	22	60	55	0,90
1 1/2	44,5 x 1 3/4	52	41	96	24	70	65	1,15
2	57 x 2 1/2	65	54	105	34	85	85	1,36

Einschraubverschraubungen in Abmessungen anders als vorstehend sind ebenfalls lieferbar.
Male unions in sizes other than the above are also available.

EINSCHRAUBVERSCHRAUBUNGEN reduziert mit Bundbuchse zum Löten MALE UNIONS reduced with collar bushing, for brazing capillary end x male thread



Material: **EUCARO® 10 = CuNi10Fe1,6Mn**

Standards: **EHN 9308/710**

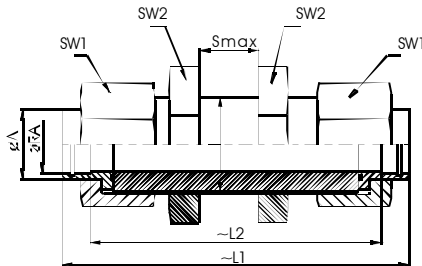
PN 63

	RA x E	A	d1	L1	L2	SW1	SW2	Gewicht kg/ Stück weight kg/ piece
in nominal	mm x G" OD	mm	mm	mm	mm	mm	mm	
	8 x 1/8	12	4	53	12	22	17	0,10
	8 x 3/8	12	8	54	14	22	22	0,14
	8 x 1/2	12	10	58	14	22	27	0,17
1/8	10 x 1/4	15	5	54	12	27	22	0,15
1/8	10 x 1/2	15	10	59	14	27	27	0,19
1/8	10 x 5/8	15	12	61	14	27	32	0,20
1/4	12 x 1/4	17	5	55	12	27	24	0,13
1/4	12 x 3/8	17	8	55	14	27	24	0,15
1/4	12 x 5/8	17	12	61	14	27	32	0,21
1/4	12 x 3/4	17	14	61	16	27	32	0,23
1/4	14 x 3/8	20	8	61	14	32	27	0,22
1/4	14 x 1/2	20	10	61	14	32	27	0,24
1/4	14 x 3/4	20	14	65	16	32	32	0,25
1/4	14 x 1	20	18	68	18	32	41	0,30
3/8	16 x 1/2	22	10	64	14	36	32	0,27
3/8	16 x 5/8	22	12	66	14	36	32	0,31
3/8	16 x 1	22	18	69	18	36	41	0,33
3/8	16 x 1 1/4	22	27	72	20	36	50	0,36
1/2	20 x 5/8	27	12	70	14	41	36	0,45
1/2	20 x 3/4	27	14	70	16	41	36	0,47
1/2	20 x 1 1/4	27	27	75	20	41	50	0,49
1/2	20 x 1 1/2	27	35	77	22	41	55	0,53
3/4	25 x 5/8	32	12	72	14	46	41	0,59
3/4	25 x 3/4	32	14	72	16	46	41	0,63
3/4	25 x 1 1/4	32	27	76	20	46	50	0,67
3/4	25 x 1 1/2	32	35	78	22	46	55	0,69
1	30 x 3/4	37	14	77	16	50	46	0,72
1	30 x 1	37	22	80	18	50	46	0,75
1	30 x 1 1/2	37	35	89	22	50	55	0,80
1	30 x 1 3/4	37	41	92	24	50	65	0,86
1 1/4	38 x 3/4	45	14	86	16	60	55	1,00
1 1/4	38 x 1	45	22	89	18	60	55	1,07
1 1/4	38 x 1 1/4	45	27	91	20	60	55	1,10
1 1/4	38 x 1 3/4	45	41	90	24	60	65	1,19
1 1/2	44,5 x 1	52	22	92	18	70	60	1,17
1 1/2	44,5 x 1 1/4	52	27	94	20	70	60	1,23
1 1/2	44,5 x 1 1/2	52	35	96	22	70	60	1,30
1 1/2	44,5 x 2	52	48	101	23	70	70	1,57
2	57 x 1 1/4	65	27	105	20	85	80	1,35
2	57 x 1 1/2	65	35	105	22	85	80	1,46
2	57 x 1 3/4	65	41	105	24	85	80	1,72
2	57 x 2	65	48	105	24	85	80	2,05

SCHOTTVERSCHRAUBUNGEN

mit Bundbuchse zum Löten

BULKHEAD UNIONS with collar bushing,
to screw on for brazing capillary x capillary ends



Material: **EUCARO® 10 = CuNi10Fe1,6Mn**

Standards: **EHN 9511/510**

PN 63

in nominal	RA mm OD	A mm	L1 mm	L2 mm	SW1 mm	SW2 mm	Smax mm	E (Thread) G"	Gewicht kg/ Stück weight kg/ piece
	8	12	76	60	22	27	10	3/8	0,20
1/8	10	15	80	66	27	32	10	1/2	0,25
1/4	12	17	98	80	27	32	25	5/8	0,28
1/4	14	20	105	85	32	36	25	3/4	0,35
3/8	16	22	108	88	36	41	25	7/8	0,53
1/2	20	27	130	110	41	46	40	1	0,69
3/4	25	32	138	118	46	50	40	1 1/8	0,83
1	30	37	150	128	50	55	50	1 3/8	1,06
1 1/4	38	45	170	140	60	70	50	1 3/4	1,31
1 1/2	44,5	52	182	152	70	75	60	2	1,64
2	57	65	195	165	85	95	60	2 1/2	1,92

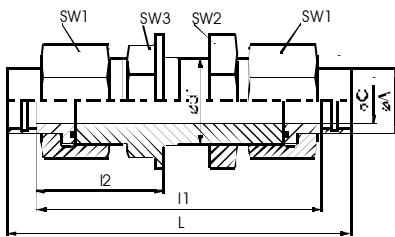
Schottverschraubungen in Abmessungen anders als vorstehend sind ebenfalls lieferbar.
Bulkhead unions in sizes other than the above are also available.

SCHOTTVERSCHRAUBUNGEN

mit Bundbuchse zum Löten, für Schotte bis 16 mm Dicke

BULKHEAD UNIONS

with collar bushing to screw on for brazing,
suitable up to 16 mm thickness, capillary x capillary ends



Material: **EUCARO® 10** = CuNi10Fe1,6Mn

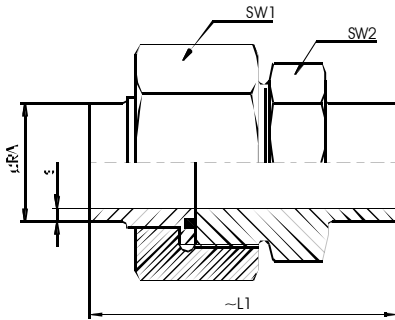
Standards: EHN 9511/514

PN 63

in nominal	RA mm OD	A mm	C mm	L mm	l1 mm	l2 mm	SW1 mm	SW2 mm	SW3 mm	d1 (Thread) G"	Gewicht kg/ Stück weight kg/ piece
	8	12	6	94	76	29	22	27	17	3/8	0,20
1/8	10	15	8	100	82	33	27	32	22	1/2	0,27
1/4	12	17	10	100	82	33	27	32	24	5/8	0,28
1/4	14	20	12	109	89	36	32	36	27	3/4	0,35
3/8	16	22	14	112	92	38	36	41	32	7/8	0,53
1/2	20	27	18	122	102	44	41	46	36	1	0,69
3/4	25	32	22	124	104	45	46	50	41	1 1/8	0,83
1	30	37	27	132	110	48	50	55	46	1 3/8	1,06
1 1/4	38	45	35	150	120	54	60	70	55	1 3/4	1,43
1 1/2	44,5	52	41,5	158	128	62	70	75	65	2	1,71
2	57	65	54	174	144	71	85	95	80	2 1/2	1,99

Schottverschraubungen in Abmessungen anders als vorstehend sind ebenfalls lieferbar.
Bulkhead unions in sizes other than the above are also available.

VERSCHRAUBUNGEN mit Bundbuchse zum Schweißen UNIONS with collar bushing for buttwelding



Material: **EUCARO[®] 10** = CuNi10Fe1,6Mn

Standards: **EHN 9511/350**

in nominal	RA mm OD	L1 mm	SW1 mm	SW2 mm	s mm	Gewicht kg/ Stück weight kg/ piece
	8	86	22	19	1,0	0,05
1/8	10	87	27	24	1,0	0,09
1/4	12	88	27	24	1,0	0,11
1/4	14	92	32	27	1,0	0,18
3/8	16	95	36	32	1,0	0,24
1/2	20	101	41	36	1,0	0,31
3/4	25	101	46	41	1,5	0,44
1	30	107	50	46	1,5	0,45
1 1/4	38	110	60	55	1,5	0,73
1 1/2	44,5	113	70	60	1,5	1,08
2	57	120	85	85	1,5	1,54

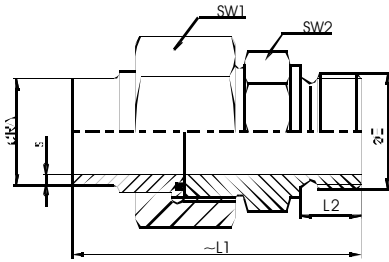
Verschraubungen in Abmessungen anders als vorstehend sind ebenfalls lieferbar.
Unions in sizes other than the above are also available.

EINSCHRAUBVERSCHRAUBUNGEN

mit B und buchse zum Schweißen

MALE UNIONS

with collar bushing for butt welding x male thread



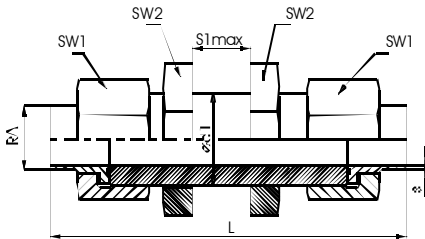
Material: **EUCARO® 10 = CuNi10Fe1,6Mn**

Standards: **EHN 9511/400**

in nominal	RA mm OD	E (thread) G"	L1 mm	L2 mm	SW1 mm	SW2 mm	s mm	Gewicht kg/ Stück weight kg/ piece
	8	1/4	59	12	22	19	1,0	0,09
1/8	10	3/8	59	14	27	24	1,0	0,14
1/4	12	1/2	62	14	27	24	1,0	0,18
1/4	14	5/8	67	14	32	27	1,0	0,25
3/8	16	3/4	68	16	36	32	1,0	0,35
1/2	20	1	74	18	41	36	1,0	0,72
3/4	25	1	75	18	46	41	1,5	0,53
1	30	1 1/4	80	20	50	46	1,5	0,78
1 1/4	38	1 1/2	84	22	60	55	1,5	0,90
1 1/2	44,5	1 3/4	89	24	70	60	1,5	1,15
2	57	2 1/2	100	34	85	85	1,5	1,36

Einschraubverschraubungen in Abmessungen anders als vorstehend sind ebenfalls lieferbar.
Male unions in sizes other than the above are also available.

SCHOTTVERSCHRAUBUNGEN mit Bundbuchse zum Schweißen **BULKHEAD UNIONS** with collar bushing for butt welding



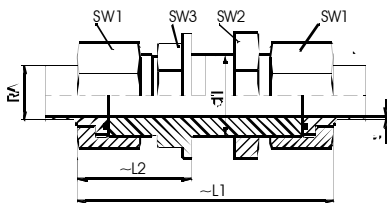
Material: **EUCARO® 10 = CuNi10Fe1,6Mn**

Standards: **EHN 9511/513**

in nominal	RA mm OD	~L mm	SW1 mm	SW2 mm	s1 max. mm	s mm	d1 (thread) G"	Gewicht kg/ Stück weight kg/ piece
	8	116	22	27	10	1,0	3/8	0,20
1/8	10	120	27	32	10	1,0	1/2	0,27
1/4	12	138	27	32	25	1,0	5/8	0,28
1/4	14	143	32	36	25	1,0	3/4	0,41
3/8	16	146	36	41	25	1,0	7/8	0,53
1/2	20	169	41	46	40	1,0	1	0,69
3/4	25	176	46	50	40	1,5	1 1/8	0,83
1	30	186	50	55	50	1,5	1 3/8	1,06
1 1/4	38	198	60	70	50	1,5	1 3/4	1,43
1 1/2	44,5	210	70	75	60	1,5	2	1,71
2	57	223	85	95	60	1,5	2 1/2	1,99

Schottverschraubungen in Abmessungen anders als vorstehend sind ebenfalls lieferbar.
Bulkhead unions in sizes other than the above are also available.

SCHOTTVERSCHRAUBUNGEN ZUM ANSCHRAUBEN mit Bundbuchse zum Schweißen, für Schotte bis 16 mm Dicke BULKHEAD UNIONS TO SCREW ON with collar bushing for butt welding, suitable for 16 mm deck thickness



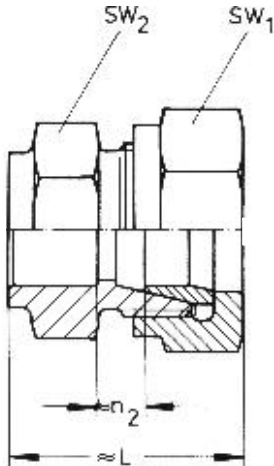
Material: **EUCARO® 10 = CuNi10Fe1,6Mn**

Standards: **EHN 9511/516**

in nominal	RA mm OD	L1 mm	L2 mm	SW1 mm	SW2 mm	SW3 mm	s mm	d1 (thread) G"	Gewicht kg/ Stück weight kg/ piece
	8	134	58	22	27	17	1,0	3/8	0,20
1/8	10	140	62	27	32	22	1,0	1/2	0,27
1/4	12	140	62	27	32	24	1,0	5/8	0,28
1/4	14	147	65	32	36	27	1,0	3/4	0,41
3/8	16	150	67	36	41	32	1,0	7/8	0,53
1/2	20	160	73	41	46	36	1,0	1	0,69
3/4	25	162	74	46	50	41	1,5	1 1/8	0,83
1	30	168	77	50	55	46	1,5	1 3/8	1,06
1 1/4	38	178	83	60	70	55	1,5	1 3/4	1,43
1 1/2	44,5	186	89	70	75	65	1,5	2	1,71
2	57	202	100	85	95	80	1,5	2 1/2	1,99

Schottverschraubungen in Abmessungen anders als vorstehend sind ebenfalls lieferbar.
Bulkhead unions in sizes other than the above are also available.

VERSCHRAUBUNGEN mit 25 ° Kegelbuchse zum Löten UNIONS with 25 ° taper bushing for brazing



Material: **EUCARO® 10 = CuNi10Fe1,6Mn**

Standards: **DIN 86140 Teil 1, Form E
EHN 9511/130**

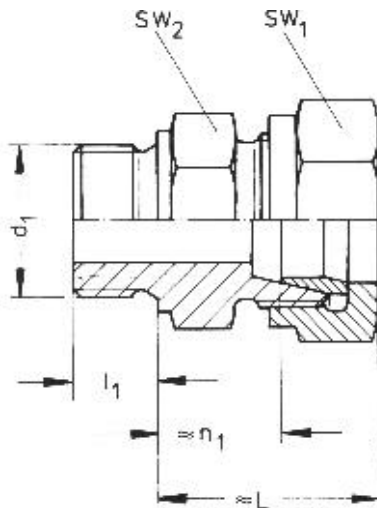
in nominal	RA mm OD	~L mm	~n2 mm	SW1 mm	SW2 mm	Gewicht kg/ Stück weight kg/ piece
	8	27	4,5	22	17	0,06
1/8	10	31	5	27	22	0,09
1/4	12	31	5,5	27	24	0,09
1/4	14	37	6	32	27	0,13
3/8	16	39	6	36	32	0,20
1/2	20	44	8	41	36	0,27
3/4	25	49	9	46	41	0,34
1	30	52	9	50	46	0,43

Verschraubungen in Abmessungen anders als vorstehend sind ebenfalls lieferbar.
Unions in sizes other than the above are also available.

EINSCHRAUBVERSCHRAUBUNGEN

mit 25 ° Kegelbuchse zum Löten

MALE UNIONS with 25 ° taper bushing
for brazing x male thread

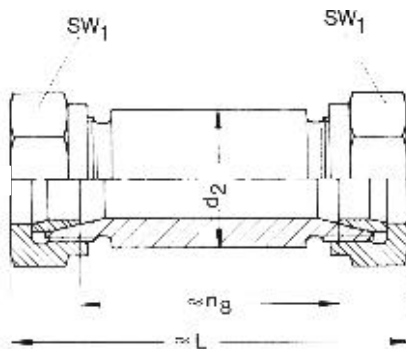


Material: **EUCARO® 10 = CuNi10Fe1,6Mn**

Standards: **DIN 86140 Teil 1, Form D**

in nominal	RA mm OD	d1 (thread) mm	~L mm	l1 mm	~n1 mm	SW1 mm	SW2 mm	Gewicht kg/ Stück weight kg/ piece
	8	1/4	28	12	14,5	22	19	0,08
1/8	10	3/8	31,5	12	16	27	22	0,13
1/4	12	1/2	34	14	18,5	27	27	0,16
1/4	14	1/2	37	14	18,5	32	27	0,20
3/8	16	3/4	40	16	21	36	32	0,30
1/2	20	3/4	45	16	25	41	36	0,38
3/4	25	1	48	18	27	46	41	0,48
1	30	1 1/4	52	20	29	50	50	0,71

**SCHOTT-VERSCHRAUBUNGEN ZUM
 EINSCHWEISSEN mit 2 5 ° Kegelbuchse zum Löten,
 für Schotte bis 32mm Dicke**
**BULKHEAD UNIONS FOR WELDING IN with 2 5 °
 taper bushing for brazing suitable for 32 mm deck thickness**

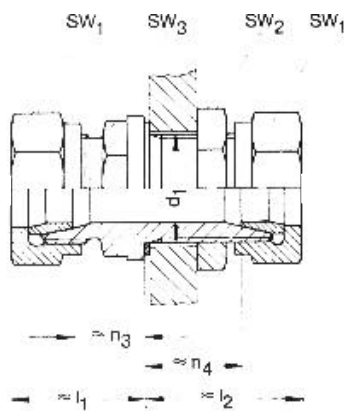


Material: **EUCARO® 10** = CuNi10Fe1,6Mn

Standards: **EHN 9511/515**

in nominal	RA mm OD	d2 mm	~L mm	~n8 mm	SW1 mm	Gewicht kg/ Stück weight kg/ piece
	8	17,2	98	71	22	0,25
1/8	10	21,3	102	71	27	0,31
1/4	12	25	102	71	27	0,33
1/4	14	26,9	108	71	32	0,41
3/8	16	33,7	110	72	36	0,62
1/2	20	38	118	78	41	0,81
3/4	25	42,4	122	80	46	0,99
1	30	48,3	126	80	50	1,33

**SCHOTT-VERSCHRAUBUNGEN ZUM
ANSCHRAUBEN mit 25 ° Kegelbuchse zum Löten**
für Schotte bis 16mm Dicke
BULKHEAD UNIONS TO SCREW ON
suitable for 16mm deck thickness
with 25 ° taper bushing for brazing



Material: **EUCARO® 10 = CuNi10Fe1,6Mn**

Standards: **DIN 86140 Teil 1, Form Q**

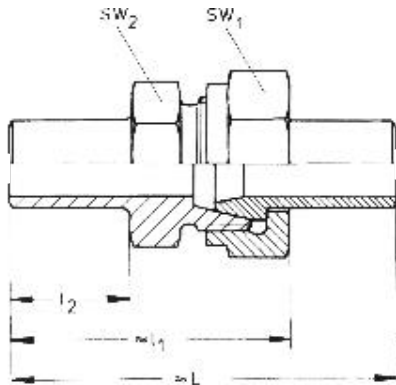
in nominal	RA mm OD	d1 (thread) G	~l1 mm	~l2 mm	~n3 mm	~n4 mm	SW1 mm	SW2 mm	SW3 mm	Gewicht kg/ Stück weight kg/ piece
	8	3/8	29	44	15,5	30,5	22	27	17	0,24
1/8	10	1/2	32	44	15,5	28,5	27	32	22	0,27
1/4	12	5/8	32	44	15,5	28,5	27	32	24	0,28
1/4	14	3/4	35	48	16,5	29,5	32	36	27	0,41
3/8	16	7/8	38	49	18	30	36	41	32	0,54
1/2	20	1	43	53	22	33	41	46	36	0,69
3/4	25	1 1/8	45	55	23	34	46	50	41	0,83
1	30	1 3/8	48	58	24	35	50	55	41	1,07

VERSCHRAUBUNGEN

mit 25 ° Kegelbuchse zum Schweißen

UNIONS

with 25 ° taper bushing for butt welding



Material: **EUCARO® 10 = CuNi10Fe1,6Mn**

Standards: **DIN 86140 Teil 2, Form E**

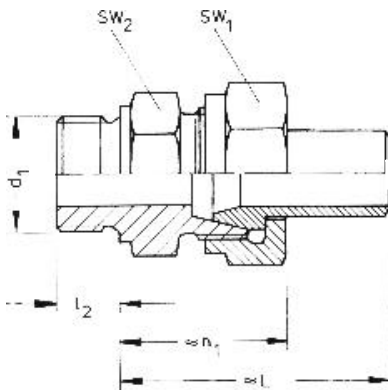
in nominal	RA mm OD	~L mm	~l1 mm	~l2 mm	SW1 mm	SW2 mm	Gewicht kg/ Stück weight kg/ piece
1/8	10	74	52,5	21,5	27	22	0,12
1/4	12	77	53,5	23,5	27	24	0,11
1/4	14	86,5	61	24	32	27	0,18
3/8	16	95	68	27	36	32	0,23
1/2	20	100	72	28	41	36	0,32
3/4	25	109	79	30	46	41	0,41
1	30	114	83	31	50	50	0,56
1 1/4	38	124	92	32	60	55	0,81

EINSCHRAUBVERSCHRAUBUNGEN

mit 25 ° Kegelbuchse zum Schweißen

MALE UNIONS

with 25 ° taper bushing for butt welding x male thread



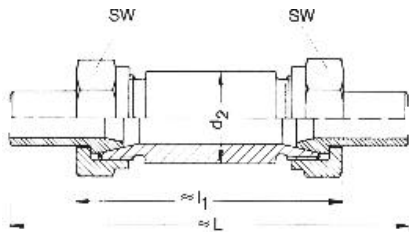
Material: **EUCARO[®] 10 = CuNi10Fe1,6Mn**

Standards: **DIN 86140 Teil 2, Form D**

in nominal	RA mm OD	d1 (thread) G"	~L mm	~n1 mm	~l2 mm	SW1 mm	SW2 mm	Gewicht kg/ Stück weight kg/ piece
1/8	10	3/8	53	31,5	12	27	22	0,15
1/4	12	1/2	57,5	34	14	27	27	0,18
1/4	14	1/2	62,5	37	14	32	27	0,28
3/8	16	3/4	67	40	16	36	32	0,35
1/2	20	3/4	73	45	16	41	36	0,48
3/4	25	1	78	48	18	46	41	0,59
1	30	1 1/4	83	52	20	50	50	0,88
1 1/4	38	1 1/2	93	61	22	60	55	1,15

SCHOTT-VERSCHRAUBUNGEN ZUM EINSCHWEISSEN mit 25 ° Kegelbuchse zum Schweißen, für Schotte bis 32mm Dicke

BULKHEAD UNIONS FOR WELDING-IN with 25 ° taper bushing for butt welding, suitable for 32mmdeckthickness



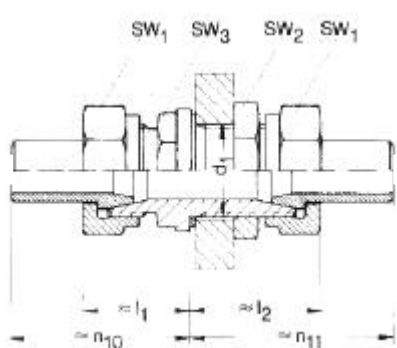
Material: **EUCARO® 10** = CuNi10Fe1,6Mn

Standards: DIN 86140Teil 2, Form T

in nominal	RA mm OD	d2 mm	~n7 mm	~L1 mm	SW mm	Gewicht kg/ Stück weight kg/ piece
1/8	10	21,3	145	102	27	0,25
1/4	12	25	149	102	27	0,31
1/4	14	26,9	159	108	32	0,33
3/8	16	33,7	164	110	36	0,41
1/2	20	38	174	118	41	0,62
3/4	25	42,4	182	122	46	0,81
1	30	48,3	188	126	50	0,99
1 1/4	38	57	193	129	60	1,33

SCHOTT-VERSCHRAUBUNGEN ZUM ANSCHRAUBEN mit 25 ° Kegelbuchse zum Schweißen, für Schotte bis 32mm Dicke

BULKHEAD UNIONS TO SCREW ON with 25 ° taper bushing for butt welding, suitable for 32mm deck thickness



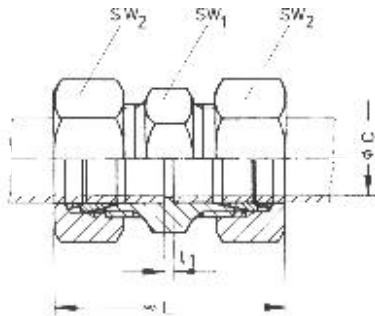
Material: **EUCARO® 10 = CuNi10Fe1,6Mn**

Standards: **DIN 86140 Teil 2, Form Q**

in nominal	RA mm OD	d1 (thread) G	~l1 mm	~l2 mm	~n10 mm	~n11 mm	SW1 mm	SW2 mm	SW3 mm	Gewicht kg/ Stück weight kg/ piece
1/8	10	1/2	32	44	53,5	65,5	27	32	22	0,32
1/4	12	5/8	32	44	55,5	67,5	27	32	24	0,33
1/4	14	3/4	35	48	60,5	73,5	32	36	27	0,50
3/8	16	7/8	38	49	65	76	36	41	32	0,64
1/2	20	1	43	53	71	81	41	46	36	0,84
3/4	25	1 1/8	45	55	75	85	46	50	41	1,05
1	30	1 3/8	48	58	79	89	50	55	50	1,38
1 1/4	38	1 3/4	52	64	84	96	60	70	60	1,97

VERSCHRAUBUNGEN TYP GS mit Doppelkeilring

UNIONS TYP GS with double wedge ring



Material: **EUCARO[®] 10** = CuNi10Fe1,6Mn

Standards: **EHN 9510/100**

PN 25 ≤ RA/OD 30
PN 10 = RA/OD 38

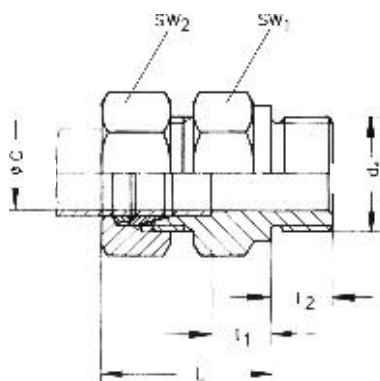
in nominal	RA mm OD	C mm	~L mm	~l1 mm	SW1 mm	SW2 mm	Gewicht kg/ Stück weight kg/ piece
	6	4	47	7	13	14	0,04
	8	6	45	4	17	17	0,05
1/8	10	8	47	4	17	19	0,08
1/4	12	10	47	3	19	22	0,10
3/8	16	14	51	3	24	27	0,16
1/2	20	18	57	3	27	32	0,23
3/4	25	22	64	3	36	41	0,49
1	30	27	71	3	41	46	0,58
1 1/4	38	35	91	5	50	55	0,88
1 1/2	44,5	41,5	97	5	55	60	1,13

EINSCHRAUBVERSCHRAUBUNGEN TYP GES

mit Doppelkeilring x A ußengewinde

MALE UNIONS TYP GES

with double wedgering x male thread



Material: **EUCARO[®] 10** = CuNi10Fe1,6Mn

Standards: **EHN 9510/150**

PN 25 ≤ RA/OD 30
PN 10 = RA/OD 38

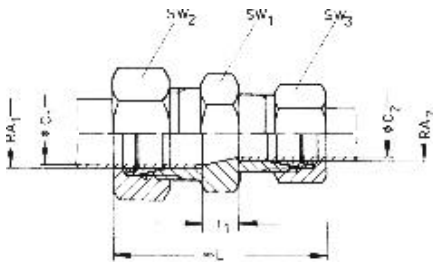
in nominal	RA mm OD	C mm	d1 (thread) G"	~L mm	l1 mm	l2 mm	SW1 mm	SW2 mm	Gewicht kg/ Stück weight kg/ piece
	6	4	1/4	29	10	8	15	14	0,05
	8	6	1/4	30	8,5	12	19	17	0,08
1/8	10	8	3/8	33	8,5	12	22	19	0,13
1/4	12	10	1/2	36,5	11	14	27	22	0,16
3/8	16	14	3/4	39	12,51	16	32	27	0,30
1/2	20	18	3/4	44,5	12	16	32	32	0,38
3/4	25	22	1	50	14	18	41	41	0,48
1	30	27	1 1/4	61	16	20	50	46	0,71
1 1/4	38	35	1 1/2	65,5	18	22	55	55	0,98
1 1/2	44,5	41,5	1 3/4	30	19,5	24	65	60	1,24

VERSCHRAUBUNGEN REDUZIERT TYP GRS

mit Doppelkeilring

UNIONS REDUCED TYP GRS

with double wedgering



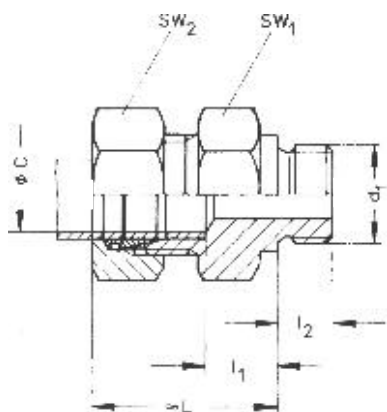
Material: **EUCARO® 10** = CuNi10Fe1,6Mn

Standards: **EHN 9510/100**

PN 25 \leq RA/OD 30
 PN 10 \geq RA/OD 38

RA1xRA2		C1	C2	~L	l1	SW1	SW2	SW3	Gewicht kg/ Stück weight kg/ piece
in nominal	mm OD	mm	mm	mm	mm	mm	mm	mm	
	8 x 6	6	4	46	5,5	17	17	14	0,03
1/8	10 x 6	8	4	47	5,5	17	19	17	0,04
1/8	10 x 8	8	6	47	5	17	19	17	0,04
1/4	12 x 8	10	6	47	4,5	19	22	17	0,05
1/4x1/8	12 x 10	10	8	47	4,5	19	22	19	0,05
3/8x1/8	16 x 10	14	8	51	5	24	27	19	0,08
3/8x1/4	19 x 12	14	10	51	4,5	24	27	22	0,09
1/2x1/4	20 x 12	18	10	55	5,5	27	32	22	0,13
1/2x3/8	20 x 16	18	14	55	5	27	32	27	0,14
3/4x3/8	25 x 16	22	14	61	6	36	41	27	0,25
3/4x1/2	25 x 20	22	18	61	4	36	41	32	0,30
1x1/2	30 x 20	27	18	67	6	41	46	32	0,35
1x3/4	30 x 25	27	22	68	3	41	46	41	0,32
1 1/4x1/2	38 x 20	35	18	78	11	50	55	32	0,50
1 1/4x3/4	38 x 25	35	22	80	10	50	55	41	0,52
1 1/4x1	38 x 30	35	27	83	9	50	55	46	0,54
1 1/2x3/4	44,5 x 25	41,5	22	84	7	55	60	41	0,80
1 1/2x1	44,5 x 30	41,5	27	86	6	55	60	46	0,85
1 1/2x1 1/4	44,5 x 38	41,5	35	95	5,5	55	60	55	0,90

EINSCHRAUBVERSCHRAUBUNGEN TYP GÜS mit Doppelkeilring MALE UNIONS TYP GES with double wedgering x male thread



Material: **EUCARO® 10 = CuNi10Fe1,6Mn**

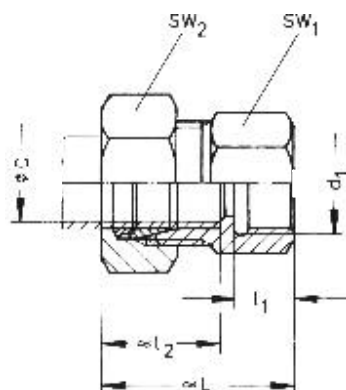
Standards: **EHN 9510/150**

PN 25 ≤ RA/OD 30

PN 10 > RA/OD 38

in nominal	RA mm OD	d1 (thread) G"	C mm	~L mm	l1 mm	l2 mm	SW1 mm	SW2 mm	Gewicht kg/ Stück weight kg/ piece
	6	1/4	4	30	10	12	19	14	0,05
	8	1/8	6	29	8,5	8	17	17	0,08
	8	1/2	6	30	9,5	14	27	17	0,10
1/8	10	1/4	8	30	8,5	12	19	19	0,13
1/8	10	1/2	8	31	9,5	14	27	19	0,19
1/4	12	1/4	10	30	8	12	19	22	0,13
1/4	12	3/8	10	30	8	12	22	22	0,16
3/8	16	3/8	14	32,5	8,5	12	24	27	0,25
3/8	16	1/2	14	33,5	9,5	14	27	27	0,30
1/2	20	3/8	18	36	9	12	27	32	0,35
1/2	20	1/2	18	37	10	14	27	32	0,38
3/4	25	1/2	22	42	11,5	14	36	41	0,40
3/4	25	3/4	22	42	11,5	16	36	41	0,48
1	30	3/4	27	46,5	12,5	16	41	46	0,65
1	30	1	27	47,5	13,5	18	41	46	0,71
1 1/4	38	1	35	59	16	18	50	55	0,82
1 1/4	38	1 1/4	35	59	16	20	50	55	0,98
1 1/2	44,5	1 1/4	41,5	62,5	16,5	20	55	60	1,00
1 1/2	44,5	1 1/2	41,5	62,5	16,5	22	55	60	1,24

AUFSCHRAUBVERSCHRAUBUNGEN TYPGAIS mit Doppelkeilring FEMALE UNIONS TYP GAIS with double wedgering x female thread



Material: **EUCARO® 10 = CuNi10Fe1,6Mn**

Standards: **EHN 9510/250**

PN 25 ≤ RA/OD 30

PN 10 = RA/OD 38

in nominal	RA mm OD	d1 (thread) G"	C mm	~L mm	~l2 mm	l1 mm	SW1 mm	SW2 mm	Gewicht kg/ Stück weight kg/ piece
	6	1/8		32	20	12	15	14	0,05
	6	1/4		36	20	14	17	14	0,08
	8	1/4	6	34,5	20,5	12	17	17	0,08
	8	1/2	6	40,5	20,5	12	27	17	0,10
1/8	10	1/4	8	36,5	21,5	14	17	19	0,13
1/8	10	3/8	8	36,5	21,5	12	22	19	0,15
1/8	10	1/2	8	40,5	21,5	12	27	19	0,19
1/4	12	1/4	10	38	22	14	19	22	0,13
1/4	12	3/8	10	36	22	12	22	22	0,16
1/4	12	1/2	10	40	22	14	27	22	0,19
3/8	16	3/8	14	40	24	14	22	27	0,25
3/8	16	1/2	14	40	24	16	27	27	0,30
1/2	20	1/2	18	45	27	14	27	32	0,35
1/2	20	3/4	18	45	27	16	32	32	0,38
3/4	25	1/2	22	50,5	30,5	14	36	41	0,40
3/4	25	3/4	22	50,5	30,5	16	36	41	0,48
3/4	25	1	22	53	30,5	18	41	41	0,53
1	30	3/4	27	56,5	34	16	36	46	0,65
1	30	1	27	54	34	18	41	46	0,71
1	30	1 1/4	27	56	34	20	50	46	0,78
1 1/4	38	1	35	69	43	18	50	55	0,82
1 1/4	38	1 1/4	35	69	43	20	50	55	0,98
1 1/4	38	1 1/2	35	67	43	22	55	55	1,05
1 1/2	44,5	1 1/4	41,5	75,5	46	20	55	60	1,00
1 1/2	44,5	1 1/2	41,5	73,5	46	22	55	60	1,24
1 1/2	44,5	1 3/4	41,5	71,5	46	24	65	60	1,41