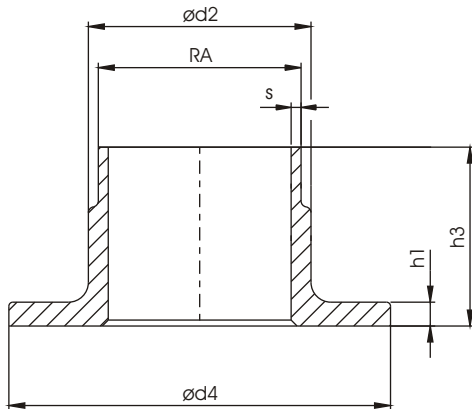


VORSCHWEISSBUNDE INNER FLANGES



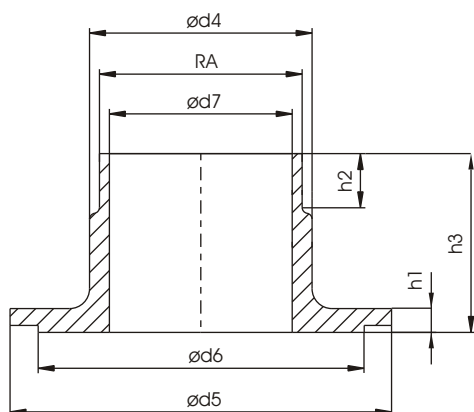
Material: **EUCARO[®] 10 = CuNi10Fe1,6Mn**

Standards: **DIN 86037**

in nominal	RA mm OD	s mm	d2 mm	d4 mm	h3 mm	h1 mm	Gewicht kg / Stück weight kg / piece
1/2	20	1,0	21	45	28	5	0,13
3/4	25	1,5	27	58	40	5	0,15
1	30	1,5	32	68	40	5	0,20
1 1/4	38	1,5	40	78	40	5	0,25
1 1/2	44,5	1,5	46,5	88	45	6	0,36
2	57	1,5	59	102	45	6	0,45
2 1/2	76	2,0	78	122	45	6	0,62
3	89	2,0	91	138	50	7	0,86
4	108	2,5	110	158	50	7	1,10
5	133	2,5	135	188	50	7	1,50
6	159	2,5	161	212	50	9	2,00
7	194	3,0	197	242	50	9	2,30
8	219	3,0	222	268	50	9	2,70
10	267	3,0	270	320	50	9	3,40
12	324	4,0	327	370	50	11	4,60
14	368	4,0	371	430	50	11	6,30
16	419	4,0	422	482	50	12	7,50
18	457	4,0	460	530	50	12	9,10
20	508	4,5	511	585	50	12	10,70
24	610	4,5	613	685	60	14	14,90
28	711	6,0	714	800	60	14	21,00
32	813	6,0	816	905	60	14	24,50
36	914	8,0	918	1000	60	14	29,20

Andere Wandstärken sind vom Lager lieferbar.
Other wall thicknesses are available from stock.

VORSCHWEISSBUNDE INNER FLANGES



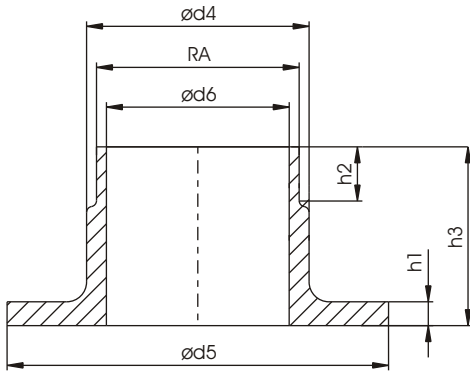
Material: **EUCARO[®] 10 = CuNi10Fe1,6Mn**

Standards: **VG 85356 - 09/1969**

in nominal	RA mm OD	d4 mm	d5 mm	d6 mm	d7 mm	h1 mm	h2 mm	h3 mm	Gewicht kg / Stück weight kg / piece
3/4	25	27	51	45	22	5	8	28	0,10
1	30	32	57	50	27	5	8	28	0,13
1 1/4	38	40	65	59	35	5	8	28	0,14
1 1/2	44,5	46	73	66	41,5	5	8	28	0,19
2	57	59	85	78	54	5	8	30	0,24
2 1/2	76	78	105	98	72	5	10	32	0,36
3	89	91	115	108	85	6	10	32	0,43
4	108	110	137	130	103	6	10	32	0,60
5	133	135	165	158	128	7	10	36	0,96
6	159	161	191	184	154	8	10	36	1,08
7	194	196	229	212	189	8	12	38	1,46
8	219	221	253	237	213	8	12	38	1,72
10	267	269	305	288	261	8	12	40	2,31
12	324	326	357	338	316	8	12	42	3,00

Auf Anfrage auch nach VG 85356 Ausgabe 1998 lieferbar.
On request also as VG 85356 Edition 1998 deliverable.

VORSCHWEISSBUNDE INNER FLANGES

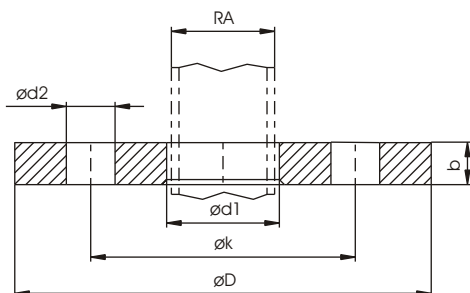


Material: **EUCARO[®] 10 = CuNi10Fe1,6Mn**

Standards: **VG 85387 - 05/1972**

in nominal	RA mm OD	d4 mm	d5 mm	d6 mm	h1 mm	h2 mm	h3 mm	Gewicht kg / Stück weight kg / piece
1 1/4	38	40	51,4	35	4	8	28	0,11
1 1/2	44,5	46,5	61,4	41,5	5	8	28	0,12
2	57	59	71,4	54	5	8	30	0,16
2 1/2	76	78	91	72	5	10	32	0,25
3	89	91	103	85	6	10	32	0,30
4	108	110	126	103	6	10	32	0,43
5	133	135,5	151	128	8	10	36	0,63

LOSE FLANSCH OUTER FLANGES



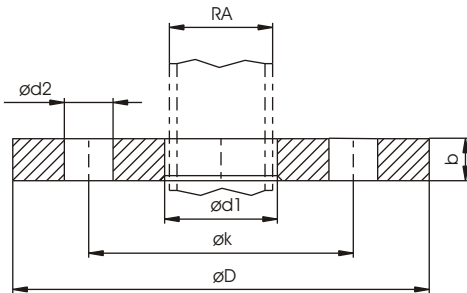
Material: St. 37 / steel
oder / or Feuerverzinkt / hot dipped galvan.

Standards: DIN 86037 / DIN2642

RA 20 - 194 PN 10/16 DIN 86037 / DIN2642
RA 219 - 914 PN 10 DIN 86037

RA in nominal	RA mm OD	D mm	d1 mm	b mm	k mm	d2 mm	Anzahl der Löcher bolt holes	Gewicht kg / Stück weight kg / piece
1/2	20	95	22	14	65	14	4	0,69
3/4	25	105	28	14	76	14	4	0,81
1	30	115	33	16	85	14	4	1,11
1 1/4	38	140	42	16	100	14	4	1,64
1 1/2	44,5	150	50	16	110	18	4	1,86
2	57	165	62	16	125	18	4	2,20
2 1/2	76	185	81	16	145	18	4	2,62
3	89	200	94	18	160	18	8	3,32
4	108	220	113	18	180	18	8	3,67
5	133	250	138	18	210	18	8	4,54
6	159	285	164	18	240	22	8	5,60
7	194	315	200	22	270	22	8	7,60
8	219	340	225	20	295	22	8	7,46
10	267	395	273	22	350	22	12	10,30
12	324	445	331	24	400	22	12	12,10
14	368	505	375	24	460	22	16	15,70
16	419	565	426	26	515	26	16	20,10
18	457	615	465	28	565	26	20	25,40
20	508	670	517	30	620	26	20	30,80
24	610	780	618	32	725	30	20	40,50
28	711	895	720	34	840	30	24	54,00
32	813	1015	822	38	950	33	24	76,10
36	914	1115	923	42	1050	33	28	82,50

LOSE FLANSCHEN OUTER FLANGES



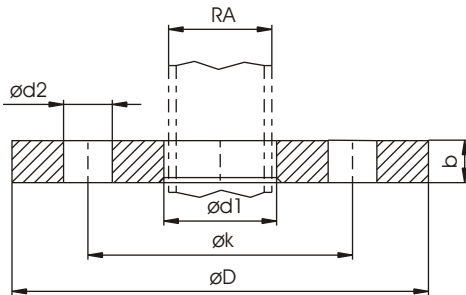
Material: St. 37 feuerverzinkt /
steel hot dipped galvan. (St)
oder / or G-CuSn10 (BZ)

Standards: VG 85356 - 09/1969

RA 25 - 38 PN 25
RA 38 - 159 PN 16
RA 194 - 324 PN 10

in nominal	RA mm OD	b mm		d2 mm	d1 mm	D mm	k mm	Anzahl der Löcher bolt holes	Gewicht kg / Stück weight kg / piece	
		St	Bz						St	Bz
3/4	25	10	10	11	29	86,00	62	4	0,39	0,41
1	30	10	10	11	34	92,00	68	4	0,42	0,46
1 1/4	38	10	10	11	42	100,0	76	6	0,46	0,51
1 1/2	44,5	10	10	11	48	108,0	84	6	0,53	0,58
2	57	10	12	11	61	120,0	96	6	0,64	0,81
2 1/2	76	10	14	11	80	140,0	116	8	0,75	1,15
3	89	10	14	11	94	150,0	126	8	0,78	1,20
4	108	12	16	11	113	172,0	148	10	1,16	1,68
5	133	12	18	11	138	200,0	176	10	1,47	2,41
6	159	12	18	11	164	226,0	202	12	1,68	2,75
7	194	12	18	11	199	264,0	240	14	2,09	3,43
8	219	14	20	11	224	288,0	264	16	2,66	4,17
10	267	16	22	11	274	340,0	316	20	3,87	6,08
12	324	16	22	11	329	392,0	368	24	4,20	6,60

LOSE FLANSCH OUTER FLANGES



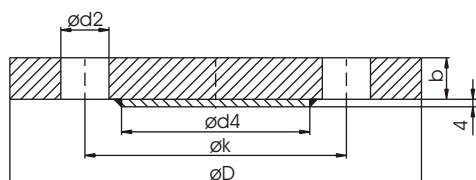
Material: St. 37 feuerverzinkt /
steel hot dipped galvan. (St)
oder / or G-CuSn10 (BZ)

Standards: VG 85387 - 05/1972

RA 38 - 57 PN 25
RA 76 - 133 PN 10

in nominal	RA mm OD	b mm		d2 mm	d1 mm	D mm	k mm	Anzahl der Löcher bolt holes	Gewicht kg / Stück weight kg / piece	
		St	Bz						St	Bz
1 1/4	38	8	8	6,6	42	75	58	6	0,25	0,27
1 1/2	44,5	8	8	6,6	48	85	68	6	0,28	0,31
2	57	8	8	6,6	61	95	78	6	0,33	0,39
2 1/2	76	8	8	9	80	120	100	8	0,48	0,57
3	89	8	10	9	93	130	112	8	0,52	0,71
4	108	8	10	9	113	155	135	8	0,65	0,89
5	133	8	12	9	138	180	160	8	0,77	1,27

BLINDFLANSCH platziert BLIND FLANGES cladded



Material: **EUCARO® 10 = CuNi10Fe1,6Mn**
(Plattierungsscheibe / cladding disc)

St. 37 / Steel
(Flansche / flanges)

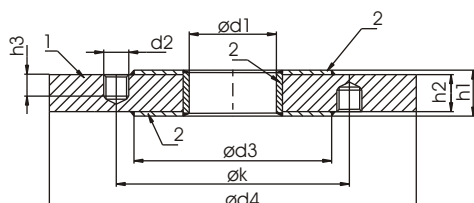
Standards: EHN 9512/661

RA 16 - 194 PN 10/16
RA 219 - 508 PN 10

RA in nominal	RA mm OD	D mm	b mm	K mm	d4 mm	d2 mm	Anzahl der Löcher bolt holes	Gewicht kg / Stück weight kg / piece
3/8	16	90	14	60	40	14	4	0,50
1/2	20	95	14	60	45	14	4	0,78
3/4	25	105	16	75	58	14	4	1,15
1	30	115	16	85	68	14	4	1,40
1 1/4	38	140	16	100	78	18	4	2,00
1 1/2	44,5	150	16	110	88	18	4	2,35
2	57	165	18	125	102	18	4	3,20
2 1/2	76	185	18	145	122	18	4	4,15
3	89	200	20	160	138	18	8	5,70
4	108	220	20	180	158	18	8	7,05
5	133	250	22	210	188	18	8	10,05
6	159	285	22	240	212	22	8	13,00
7	194	315	24	270	242	22	8	18,00
8	219	340	24	295	268	22	8	20,80
10	267	395	26	350	320	22	12	29,65
12	324	445	26	400	370	22	12	38,78
14	368	505	26	460	430	22	16	53,55
16	419	565	26	515	482	26	16	82,40
20	508	670	28	620	585	26	20	69,45

EINSCHWEISSSCHOTTFLANSCH plattiert

BULKHEAD FLANGE cladded



Material: **EUCARO® 10 = CuNi10Fe1,6Mn**
(Plattierung Pos. 2 / cladding disc item 2)

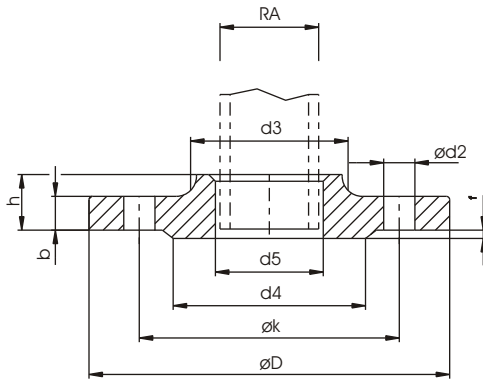
St. 37 / Steel
(Flansch Pos. 1/ flange item 1)

Standards: EHN 9512/661

RA 25 - 194 **PN 10/16**
RA 219 - 419 **PN 10**

in nominal	RA mm OD	d3 mm	d1 mm	d4 mm	h1 mm	h2 mm	h3 mm	d2 mm	k mm	Anzahl der Löcher bolt holes	Gewicht kg / Stück weight kg / piece
3/4	25	58	22	105	27	22	12	M12	75	4	1,40
1	30	68	27	115	27	22	12	M12	85	4	1,60
1 1/4	38	78	35	140	33	27	16	M16	100	4	3,00
1 1/2	44,5	88	41,5	150	33	27	16	M16	110	4	3,40
2	57	102	54	165	33	27	16	M16	125	4	4,00
2 1/2	76	122	72	185	33	27	16	M16	145	4	4,80
3	89	138	85	200	33	27	16	M16	160	8	5,40
4	108	158	103	220	33	27	16	M16	180	8	6,20
5	133	188	128	250	33	27	16	M16	210	8	7,60
6	159	212	154	285	40	32	20	M20	240	8	11,30
7	194	242	189	315	40	32	20	M20	270	8	12,40
8	219	268	213	340	40	32	20	M20	295	8	13,80
10	267	320	261	395	40	32	20	M20	350	12	17,20
12	324	370	316	445	40	32	20	M20	400	12	19,20
14	368	430	360	505	40	32	20	M20	460	16	24,60
16	419	482	411	565	47	37	24	M24	515	16	34,00

LÖTFLANSCH SLIP ON FLANGES



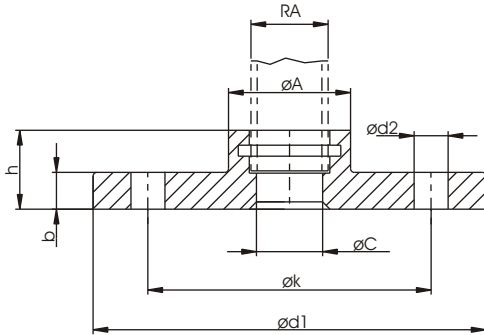
Material: **EUCARO[®] 10 = CuNi10Fe1,6Mn**

Standards: **DIN 86033**

PN 10/16

in nominal	RA mm OD	d5 mm	D mm	b mm	k mm	h mm	d3 mm	d4 mm	f mm	d2 mm	Anzahl der Löcher bolt holes	Gewicht kg / Stück weight kg / piece
3/8	16	16,2	90	12	60	18	29	40	2	14	4	0,52
1/2	20	20,2	95	12	65	18	33	45	2	14	4	0,57
3/4	25	25,2	105	12	75	18	38	58	2	14	4	0,72
1	30	30,2	115	12	85	18	43	68	2	14	4	0,86
1 1/4	38	38,25	140	14	100	20	52	78	2	18	4	1,47
1 1/2	44,5	44,75	150	14	110	20	59	88	3	18	4	1,60
2	57	57,3	165	16	125	22	72	102	3	18	4	2,20
2 1/2	76	76,3	185	16	145	22	91	122	3	18	4	2,66
3	89	89,4	200	18	160	24	104	138	3	18	8	3,32
4	108	108,4	220	20	180	28	123	158	5	18	8	4,31

LÖTFLANSCHKE mit Innenloteinlage FLANGE CONNECTORS capillary end



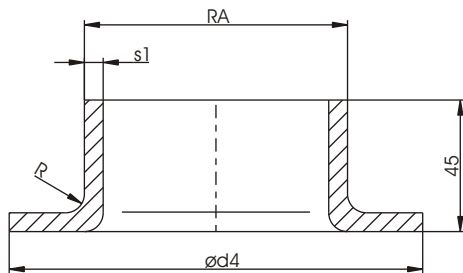
Material: **EUCARO[®] 10 = CuNi10Fe1,6Mn**

Standards: **EHN 9108/500**

PN 10/16

in nominal	RA mm OD	d1 mm	A mm	C mm	b mm	h mm	k mm	d2 mm	Anzahl der Löcher bolt holes	Gewicht kg / Stück weight kg / piece
3/8	16	90	22	14	12	23	60	14	4	0,61
1/2	20	95	27	18	12	23	65	14	4	0,68
3/4	25	105	32	22	14	26	75	14	4	0,87
1	30	115	37	27	14	27	85	14	4	1,18
1 1/4	38	140	45	35	14	29	100	18	4	1,82
1 1/2	44,5	150	52	41,5	14	29	110	18	4	1,98
2	57	165	65	54	16	31	135	18	4	2,78
2 1/2	76	185	84	72	16	36	145	18	4	3,39
3	89	200	100	85	18	45	160	18	8	4,47
4	108	220	120	103	18	50	180	18	8	5,32

VORSCHWEISSBÖRDEL WELDING COLLAR



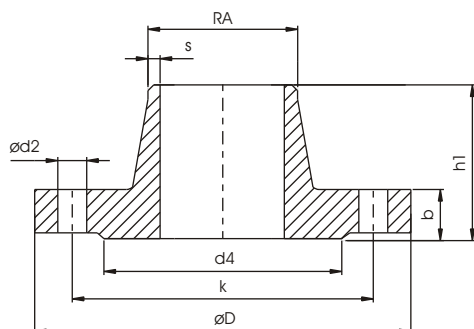
Material: **EUCARO[®] 10** = CuNi10Fe1,6Mn

Standards: **EHN 9402/150**

in nominal	RA mm OD	s1 mm	d4 mm	R mm	Gewicht kg / Stück weight kg / piece
3/4	25	1,5	48	3	0,06
1	30	1,5	55	4	0,07
1 1/4	38	1,5	66	4	0,09
1 1/2	44,5	1,5	73	4	0,11
2	57	1,5	87	5	0,14
2 1/2	76	2,0	108	5	0,25
3	89	2,0	123	5	0,30
4	108	2,5	143	5	0,46
5	133	2,5	170	5	0,58
6	159	2,5	199	5	0,72
7	219	3,0	261	6	1,19

Andere Wandstärken sind vom Lager lieferbar.
Other wall thicknesses are available from stock.

VORSCHWEISSFLANSCH WELDING NECK FLANGES



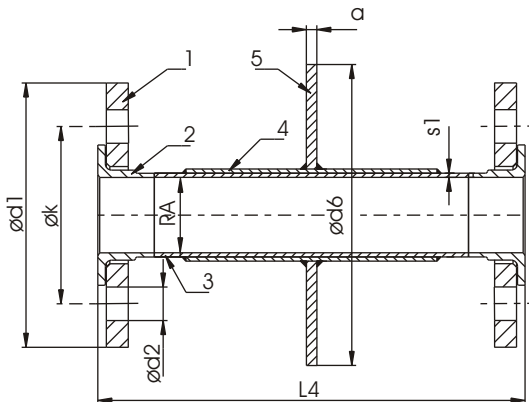
Material: **EUCARO[®] 10 = CuNi10Fe1,6Mn**

Standards: **DIN 2632/DIN 2633**

RA 25 - 194 PN 10/16 DIN 2632/DIN 2633
RA 219 - 419 PN 10 DIN 2632

RA in nominal	RA mm OD	D mm	s mm	k mm	d2 mm	Anzahl der Löcher bolt holes	d4 mm	b mm	h1 mm	Gewicht kg / Stück weight kg / piece
3/4	25	105	2,3	65	14	4	58	16	38	0,95
1	30	115	2,6	75	14	4	68	16	38	1,14
1 1/4	38	140	2,6	90	18	4	78	16	40	1,69
1 1/2	44,5	150	2,6	100	18	4	88	16	42	1,86
2	57	165	2,9	110	18	4	102	18	45	2,53
2 1/2	76	185	2,9	130	18	4	122	18	45	3,06
3	89	200	3,2	150	18	8	138	20	50	3,70
4	108	220	3,6	170	18	8	158	20	52	4,62
5	133	250	4	200	18	8	188	22	55	6,30
6	159	285	4,5	225	22	8	212	22	55	7,75
7	194	315	5,4	270	22	8	242	24	60	9,85
8	219	340	6,3	295	22	8	268	24	62	11,3
10	267	395	7,1	350	22	12	320	26	68	14,7
12	324	445	7,1	400	22	12	370	26	68	17,4
14	368	505	7,1	460	22	16	430	26	68	21,6
16	419	565	7,1	515	26	16	482	26	72	26,2

SCHOTTDURCHFÜHRUNG BULKHEAD PIECES



Material: EUCARO® 10 = CuNi10Fe1,6Mn

Pos. 3 Stutzenrohr / socket piece

Pos. 2 Bund / inner flange

Pos. 4 Hülse / sleeve

St. 37 / steel

oder / or

feuerverzinkt / hot dipped galvanised

Pos. 1 Flansche / flanges

St. 37 / steel

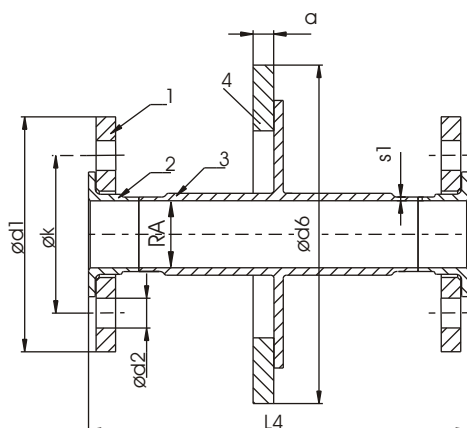
Pos. 5 Ring / ring

Standards: EHN 9603/216

RA 25 - 194 PN 10/16
RA 219 - 419 PN 10

	RA	a	d1	d6	d2	Anzahl d. Löcher Bolt holes	k	L4	s1	Gewicht kg / Stück weight kg / piece
in nominal	mm OD	mm	mm	mm	mm		mm	mm	mm	
3/4	25	14	105	150	13,5	4	75	200	1,5	4,00
1	30	14	115	160	13,5	4	85	200	1,5	5,00
1 1/4	38	14	140	185	17,5	4	100	220	1,5	7,00
1 1/2	44,5	14	150	205	17,5	4	110	220	1,5	8,20
2	57	14	165	220	17,5	4	125	230	1,5	9,30
2 1/2	76	14	185	240	17,5	4	145	240	2,0	11,80
3	89	14	200	255	17,5	8	160	260	2,0	14,30
4	108	14	220	275	17,5	8	180	260	2,5	16,70
5	133	16	250	305	22	8	210	260	2,5	21,50
6	159	16	285	340	22	8	240	270	2,5	26,70
7	194	16	315	370	22	8	270	280	3,0	33,60
8	219	16	340	395	22	8	295	280	3,0	35,30
10	267	16	395	460	22	12	350	300	3,0	47,39
12	324	20	445	525	22	12	400	320	3,0	64,90
14	368	20	505	585	22	16	460	340	4,0	82,90
16	419	20	565	645	26	16	515	360	4,5	103,8

SCHOTTDURCHFÜHRUNG BULKHEAD PIECES



Material: **EUCARO® 10 = CuNi10Fe1,6Mn**

Pos. 3 Stutzenrohr / socket piece

Pos. 2 Bund / inner flange

St. 37 / steel

oder / or

feuerverzinkt / hot dipped galvanised

Pos. 1 Flansche / flanges

St. 37 / steel

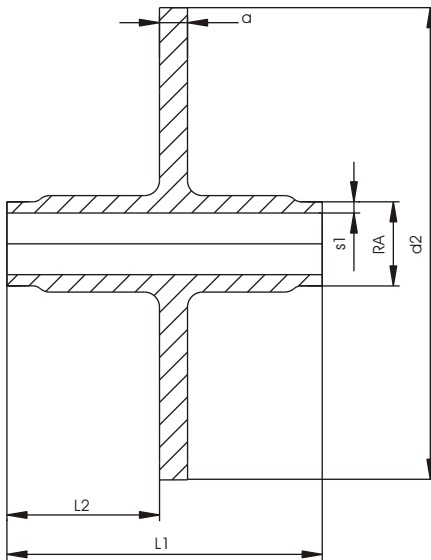
Pos. 5 Ring / ring

Standards: EHN 9603/270

RA 25 - 194 PN 10/16
RA 219 - 419 PN 10

RA	a	d1	d6	d2	Anzahl d. Löcher Bolt holes	k	L4	s1	Gewicht kg / Stück weight kg / piece	
in nominal	mm OD	mm	mm	mm		mm	mm	mm		
3/4	25	14	105	150	13,5	4	75	200	1,5	4,10
1	30	14	115	160	13,5	4	85	200	1,5	5,10
1 1/4	38	14	140	185	17,5	4	100	220	1,5	7,10
1 1/2	44,5	14	150	205	17,5	4	110	220	1,5	8,50
2	57	14	165	220	17,5	4	125	230	1,5	10,00
2 1/2	76	14	185	240	17,5	4	145	240	2,0	12,50
3	89	14	200	255	17,5	8	160	260	2,0	15,10
4	108	14	220	275	17,5	8	180	260	2,5	17,60
5	133	16	250	305	22	8	210	260	2,5	22,70
6	159	16	285	340	22	8	240	270	2,5	29,10
7	194	16	315	370	22	8	270	280	3,0	36,30
8	219	16	340	395	22	8	295	280	3,0	39,80
10	267	16	395	460	22	12	350	300	3,0	57,00
12	324	20	445	525	22	12	400	320	3,0	79,60
14	368	20	505	585	22	16	460	340	4,0	107,0
16	419	20	565	645	26	16	515	360	4,5	142,0

DURCHFÜHRUNGSSTUTZEN BULKHEAD STUB



Material: **EUCARO[®] 10** = CuNi10Fe1,6Mn

Standards: EHN 9603/271

in nominal	RA OD mm	s1 mm	a mm	d2 mm	L1 mm	L2 mm	Gewicht kg / Stück weight kg / piece
3/4	25	1,5	8	95	120	60	0,68
1	30	1,5	8	100	120	60	0,77
1 1/4	38	1,5	8	108	140	70	0,96
1 1/2	44,5	1,5	10	114,5	130	65	1,14
2	57	1,5	10	127	140	70	1,49
2 1/2	76	2,0	10	146	150	75	2,21
3	89	2,0	12	159	160	80	2,71
4	108	2,5	12	178	160	80	3,44
5	133	2,5	12	203	160	80	4,55
6	159	2,5	16	229	170	85	6,42
7	194	3,0	16	264	180	90	8,52
8	219	3,0	16	289	180	90	8,47
10	267	3,0	16	337	200	100	12,30
12	324	3,0	16	394	220	110	15,70
14	368	4,0	20	438	240	120	22,90
16	419	4,5	20	489	260	130	27,60

Andere Wandstärken sind vom Lager lieferbar.
Other wall thicknesses are available from stock.