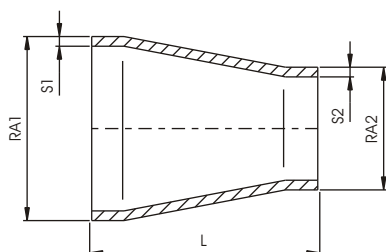


REDUZIERSTÜCKE, KONZENTRISCH - nahtlos

REDUCERS, CONCENTRIC - seamless



Material: **EUCARO® 10 = CuNi10Fe1,6Mn**

Standards: **DIN 86089**

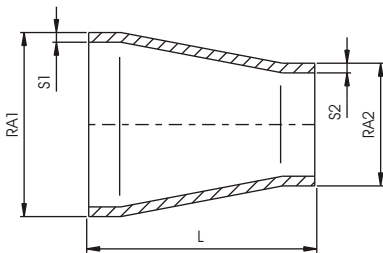
in nominal	RA	mm OD	s mm	L mm	Gewicht kg / Stück weight kg / piece
RA1 x RA2	RA1 x RA2	RA1 x RA2	S1 x S2		
1/2 x 3/8	20 x 16	20 x 16	1,0 x 1,0	30	0,01
3/4 x 3/8	25 x 16	25 x 16	1,5 x 1,0	30	0,02
3/4 x 1/2	25 x 20	25 x 20	1,5 x 1,0	30	0,03
1 x 3/8	30 x 16	30 x 16	1,5/2,0 x 1,0	35	0,03/0,04
1 x 1/2	30 x 20	30 x 20	1,5/2,0 x 1,0	35	0,04/0,05
1 x 3/4	30 x 25	30 x 25	1,5/2,0 x 1,5	35	0,05/0,07
1 1/4 x 3/8	38 x 16	38 x 16	1,5/2,0 x 1,0	50	0,05/0,07
1 1/4 x 1/2	38 x 20	38 x 20	1,5/2,0 x 1,0	50	0,06/0,08
1 1/4 x 3/4	38 x 25	38 x 25	1,5/2,0 x 1,5	50	0,07/0,09
1 1/4 x 1	38 x 30	38 x 30	1,5/2,0 x 1,5/2,0	50	0,08/0,11
1 1/2 x 1/2	44,5 x 20	44,5 x 20	1,5/2,5 x 1,0	80	0,09/0,15
1 1/2 x 3/4	44,5 x 25	44,5 x 25	1,5/2,5 x 1,5	80	0,11/0,18
1 1/2 x 1	44,5 x 30	44,5 x 30	1,5/2,5 x 1,5/2,0	80	0,12/0,20
1 1/2 x 1 1/4	44,5 x 38	44,5 x 38	1,5/2,5 x 1,5/2,0	80	0,13/0,22
2 x 3/4	57 x 25	57 x 25	1,5/3,0 x 1,5	80	0,13/0,26
2 x 1	57 x 30	57 x 30	1,5/3,0 x 1,5/2,0	80	0,14/0,27
2 x 1 1/4	57 x 38	57 x 38	1,5/3,0 x 1,5/2,0	80	0,15/0,30
2 x 1 1/2	57 x 44,5	57 x 44,5	1,5/3,0 x 1,5/2,5	80	0,16/0,32
2 1/2 x 1	76 x 30	76 x 30	2,0/3,5 x 1,5/2,0	90	0,24/0,42
2 1/2 x 1 1/4	76 x 38	76 x 38	2,0/3,5 x 1,5/2,0	90	0,25/0,44
2 1/2 x 1 1/2	76 x 44,5	76 x 44,5	2,0/3,5 x 1,5/2,5	90	0,26/0,46
2 1/2 x 2	76 x 57	76 x 57	2,0/3,5 x 1,5/3	90	0,29/0,51
3 x 1 1/4	89 x 38	89 x 38	2,0/4,0 x 1,5/2,0	90	0,29/0,58
3 x 1 1/2	89 x 44,5	89 x 44,5	2,0/4,0 x 1,5/2,5	90	0,30/0,60
3 x 2	89 x 57	89 x 57	2,0/4,0 x 1,5/3,0	90	0,32/0,64
3 x 2 1/2	89 x 76	89 x 76	2,0/4,0 x 2,0/3,5	90	0,40/0,80
4 x 1 1/2	108 x 44,5	108 x 44,5	2,5/5,0 x 1,5/2,5	100	0,46/0,92
4 x 2	108 x 57	108 x 57	2,5/5,0 x 1,5/3,0	100	0,48/0,96
4 x 2 1/2	108 x 76	108 x 76	2,5/5,0 x 2,0/3,5	100	0,57/1,14
4 x 3	108 x 89	108 x 89	2,5/5,0 x 2,0/4,0	100	0,61/1,22

Andere Wandstärken sind vom Lager lieferbar.
Other wall thicknesses are available from stock.

Konzentrische Reduzierung mit einer relativen Permeabilität $\mu_r < 1,08$ sind auf Anfrage lieferbar.
Concentric reducers with a permeability $\mu_r < 1,08$ are available on request.

REDUZIERSTÜCKE, KONZENTRISCH - nahtlos

REDUCERS, CONCENTRIC - seamless



Material: **EUCARO[®] 10** = CuNi10Fe1,6Mn

Standards: **DIN 86089**

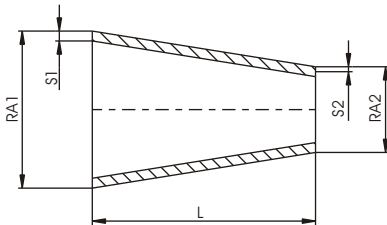
RA in nominal	RA mm OD	s mm	L mm	Gewicht kg / Stück weight kg / piece
RA1 x RA2	RA1 x RA2	S1 x S2		
5 x 2	133 x 57	2,5/6,0 x 1,5/3,0	140	0,80/1,92
5 x 2	133 x 76	2,5/6,0 x 2,0/3,5	140	0,93/2,23
5 x 3	133 x 89	2,5/6,0 x 2,0/4,0	140	0,98/2,35
5 x 4	133 x 108	2,5/6,0 x 2,5/5,0	140	1,16/2,78
6 x 2,5	159 x 76	2,5/8,0 x 2,0/3,5	150	1,13/3,62
6 x 3	159 x 89	2,5/8,0 x 2,0/4,0	150	1,19/3,81
6 x 4	159 x 108	2,5/8,0 x 2,5/5,0	150	1,38/4,42
6 x 5	159 x 133	2,5/8,0 x 2,5/6,0	150	1,51/4,83
7 x 3	194 x 89	3,0 x 2,0	155	1,39
7 x 4	194 x 108	3,0 x 2,5	155	1,58
7 x 5	194 x 133	3,0 x 2,5	155	1,71
7 x 6	194 x 159	3,0 x 2,5	155	1,86
8 x 4	219 x 108	3,0/10,0 x 2,5/5,0	155	2,47/8,23
8 x 5	219 x 133	3,0/10,0 x 2,5/6,0	155	2,60/8,67
8 x 6	219 x 159	3,0/10,0 x 2,5/8,0	155	2,74/9,13
8 x 7	219 x 194	3,0/10,0 x 3,0	155	2,93/9,76
10 x 5	267 x 133	3,0/12,0 x 2,5/6,0	210	3,30/13,20
10 x 6	267 x 159	3,0/12,0 x 2,5/8,0	210	3,49/13,96
10 x 7	267 x 194	3,0/12,0 x 3,0	210	3,75/15,00
10 x 8	267 x 219	3,0/12,0 x 3,0/10,0	210	4,25/16,99
12 x 7	324 x 194	4,0 x 3,0	210	6,02
12 x 8	324 x 219	4,0 x 3,0	210	6,30
12 x 10	324 x 267	4,0 x 3,0	210	6,88
14 x 8	368 x 219	4,0 x 3,0	300	9,76
14 x 10	368 x 267	4,0 x 3,0	300	10,57
14 x 12	368 x 324	4,0 x 4,0	300	11,53

Andere Wandstärken sind vom Lager lieferbar.
Other wall thicknesses are available from stock.

Konzentrische Reduzierung mit einer relativen Permeabilität $\mu_r < 1,08$ sind auf Anfrage lieferbar.
Concentric reducers with a permeability $\mu_r < 1,08$ are available on request.

REDUZIERSTÜCKE, KONZENTRISCH - geschweißt

REDUCERS, CONCENTRIC - welded



Material: **EUCARO® 10** = CuNi10Fe1,6Mn

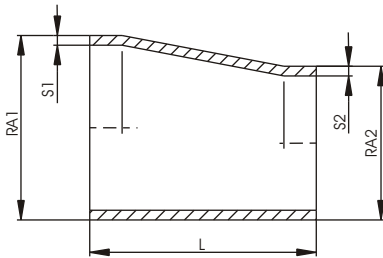
Standards: **DIN 9603/405**

in nominal	RA	mm OD	s mm	L mm	Gewicht kg / Stück weight kg / piece
RA1 x RA2	RA1 x RA2	RA1 x RA2	S1 x S2		
16 x 7	419 x 194	419 x 194	4,5 x 3,0	325	11,04
16 x 8	419 x 219	419 x 219	4,5 x 3,0	325	11,50
16 x 10	419 x 267	419 x 267	4,5 x 3,0	325	12,00
16 x 12	419 x 324	419 x 324	4,5 x 4,0	325	13,00
16 x 14	419 x 368	419 x 368	4,5 x 4,0	325	14,00
18 x 8	457 x 219	457 x 219	4,5 x 3,0	350	13,14
18 x 10	457 x 267	457 x 267	4,5 x 3,0	350	14,08
18 x 12	457 x 324	457 x 324	4,5 x 4,0	350	15,02
18 x 14	457 x 368	457 x 368	4,5 x 4,0	350	16,06
18 x 16	457 x 419	457 x 419	4,5 x 4,5	350	17,07
20 x 10	508 x 267	508 x 267	5,0 x 3,0	375	18,07
20 x 12	508 x 324	508 x 324	5,0 x 4,0	375	19,42
20 x 14	508 x 368	508 x 368	5,0 x 4,0	375	20,47
20 x 16	508 x 419	508 x 419	5,0 x 4,5	375	21,68
20 x 18	508 x 457	508 x 457	5,0 x 4,5	375	22,57
24 x 14	610 x 368	610 x 368	5,5 x 4,0	400	27,19
24 x 16	610 x 419	610 x 419	5,5 x 4,5	400	28,62
24 x 18	610 x 457	610 x 457	5,5 x 4,5	400	29,69
24 x 20	610 x 508	610 x 508	5,5 x 5,0	400	31,12
28 x 20	711 x 508	711 x 508	6,0 x 5,0	450	46,38
28 x 24	711 x 610	711 x 610	6,0 x 5,5	450	50,57
32 x 24	813 x 610	813 x 610	6,0 x 5,5	500	61,21
32 x 28	813 x 711	813 x 711	6,0 x 6,0	500	65,78
36 x 28	914 x 711	914 x 711	8,0 x 6,0	550	109,1
36 x 32	914 x 813	914 x 813	8,0 x 6,0	550	114,4

Andere Wandstärken sind vom Lager lieferbar.
Other wall thicknesses are available from stock.

REDUZIERSTÜCKE, EXZENTRISCH - nahtlos

REDUCERS, ECCENTRIC - seamless



Material: **EUCARO® 10 = CuNi10Fe1,6Mn**

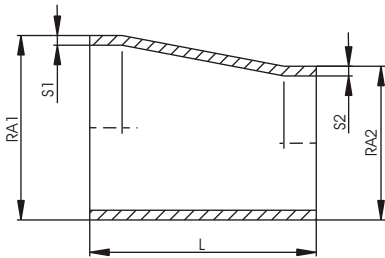
Standards: **EHN 9603/440**

in nominal	RA	mm OD	s mm	L mm	Gewicht kg / Stück weight kg / piece
RA1 x RA2	RA1 x RA2	RA1 x RA2	S1 x S2		
1/2 x 3/8		20 x 16	1,0 x 1,0	30	0,01
3/4 x 3/8		25 x 16	1,5 x 1,0	30	0,02
3/4 x 1/2		25 x 20	1,5 x 1,0	30	0,03
1 x 3/8		30 x 16	1,5 x 1,0	35	0,03
1 x 1/2		30 x 20	1,5 x 1,0	35	0,04
1 x 3/4		30 x 25	1,5 x 1,5	35	0,05
1 1/4 x 3/8		38 x 16	1,5 x 1,0	50	0,05
1 1/4 x 1/2		38 x 20	1,5 x 1,0	50	0,06
1 1/4 x 3/4		38 x 25	1,5 x 1,5	50	0,07
1 1/4 x 1		38 x 30	1,5 x 1,5	50	0,08
1 1/2 x 1/2		44,5 x 20	1,5 x 1,0	80	0,09
1 1/2 x 3/4		44,5 x 25	1,5 x 1,5	80	0,11
1 1/2 x 1		44,5 x 30	1,5 x 1,5	80	0,12
1 1/2 x 1 1/4		44,5 x 38	1,5 x 1,5	80	0,13
2 x 3/4		57 x 25	1,5 x 1,5	80	0,13
2 x 1		57 x 30	1,5 x 1,5	80	0,14
2 x 1 1/4		57 x 38	1,5 x 1,5	80	0,15
2 x 3/4		57 x 44,5	1,5 x 1,5	80	0,16
2 1/2 x 1		76 x 30	1,5 x 1,5	80	0,24
2 1/2 x 1 1/4		76 x 38	1,5 x 1,5	80	0,25
2 1/2 x 1 1/2		76 x 44,5	2,0 x 1,5	90	0,26
2 1/2 x 2		76 x 57	2,0 x 1,5	90	0,29
3 x 1 1/4		89 x 38	2,0 x 1,5	90	0,29
3 x 1 1/2		89 x 44,5	2,0 x 1,5	90	0,30
3 x 2		89 x 57	2,0 x 1,5	90	0,32
3 x 2 1/2		89 x 76	2,0 x 2,0	90	0,40
4 x 1 1/2		108 x 44,5	2,5 x 1,5	100	0,46
4 x 2		108 x 57	2,5 x 1,5	100	0,48
4 x 2 1/2		108 x 76	2,5 x 2,0	100	0,57
4 x 3		108 x 89	2,5 x 2,0	100	0,61
5 x 2		133 x 57	2,5 x 1,5	140	0,80
5 x 2 1/2		133 x 76	2,5 x 2,0	140	0,93
5 x 3		133 x 89	2,5 x 2,0	140	0,98
5 x 4		133 x 108	2,5 x 2,5	140	1,16

Andere Wandstärken sind vom Lager lieferbar.
Other wall thicknesses are available from stock.

REDUZIERSTÜCKE, EXZENTRISCH - nahtlos

REDUCERS, ECCENTRIC - seamless



Material: **EUCARO® 10 = CuNi10Fe1,6Mn**

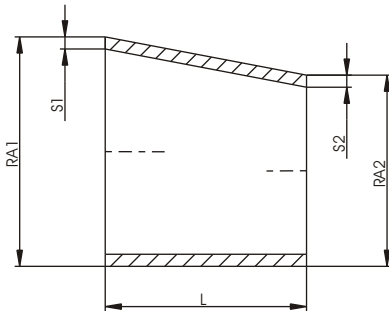
Standards: **EHN 9603/440**

in nominal	RA	mm OD	s mm	L mm	Gewicht kg / Stück weight kg / piece
RA1 x RA2	RA1 x RA2	RA1 x RA2	S1 x S2		
6 x 2 1/2	159 x 76	159 x 76	2,5 x 2,0	150	1,13
6 x 3	159 x 89	159 x 89	2,5 x 2,0	150	1,14
6 x 4	159 x 108	159 x 108	2,5 x 2,5	150	1,38
6 x 5	159 x 133	159 x 133	2,5 x 2,5	150	1,51
7 x 4	194 x 108	194 x 108	3,0 x 2,5	155	1,58
7 x 5	194 x 133	194 x 133	3,0 x 2,5	155	1,71
7 x 6	194 x 159	194 x 159	3,0 x 2,5	155	1,85
8 x 5	219 x 133	219 x 133	3,0 x 2,5	155	2,60
8 x 6	219 x 159	219 x 159	3,0 x 2,5	155	2,74
8 x 7	219 x 194	219 x 194	3,0 x 3,0	155	2,93
10 x 5	267 x 133	267 x 133	3,0 x 2,5	212	3,30
10 x 6	267 x 159	267 x 159	3,0 x 2,5	210	3,49
10 x 7	267 x 194	267 x 194	3,0 x 3,0	210	3,75
10 x 8	267 x 219	267 x 219	3,0 x 3,0	210	4,25
12 x 5	324 x 133	324 x 133	4,0 x 2,5	210	4,30
12 x 6	324 x 159	324 x 159	4,0 x 2,5	210	5,06
12 x 7	324 x 194	324 x 194	4,0 x 3,0	210	5,71
12 x 8	324 x 219	324 x 219	4,0 x 3,0	210	6,30
12 x 10	324 x 267	324 x 267	4,0 x 3,0	210	6,88
14 x 6	368 x 159	368 x 159	4,0 x 2,5	300	9,06
14 x 7	368 x 194	368 x 194	4,0 x 3,0	300	9,71
14 x 8	368 x 219	368 x 219	4,0 x 3,0	300	9,76
14 x 10	368 x 267	368 x 267	4,0 x 3,0	300	10,57
14 x 12	368 x 324	368 x 324	4,0 x 4,0	300	11,50
16 x 7	419 x 194	419 x 194	4,5 x 3,0	325	13,71
16 x 8	419 x 219	419 x 219	4,5 x 3,0	325	13,76
16 x 10	419 x 267	419 x 267	4,5 x 3,0	325	14,22
16 x 12	419 x 324	419 x 324	4,5 x 4,0	325	15,42
16 x 14	419 x 368	419 x 368	4,5 x 4,0	325	16,36
18 x 8	457 x 219	457 x 219	4,5 x 3,0	350	17,76
18 x 10	457 x 267	457 x 267	4,5 x 3,0	350	18,22
18 x 12	457 x 324	457 x 324	4,5 x 4,0	350	19,80
18 x 14	457 x 368	457 x 368	4,5 x 4,0	350	20,95
18 x 16	457 x 419	457 x 419	4,5 x 4,5	350	22,27

Andere Wandstärken sind vom Lager lieferbar.
Other wall thicknesses are available from stock.

REDUZIERSTÜCKE, EXZENTRISCH - geschweißt

REDUCERS, ECCENTRIC - welded



Material: **EUCARO[®] 10** = CuNi10Fe1,6Mn

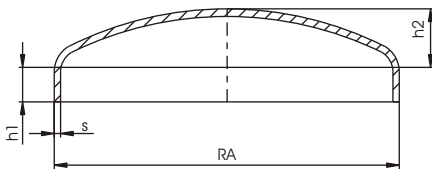
Standards: **EHN 9603/450**

in nominal	RA	mm OD	s mm	L mm	Gewicht kg / Stück weight kg / piece
RA1 x RA2	RA1 x RA2	RA1 x RA2	S1 x S2		
20 x 10		508 x 267	5,0 x 3,0	375	18,07
20 x 12		508 x 324	5,0 x 4,0	375	19,42
20 x 14		508 x 368	5,0 x 4,0	375	20,47
20 x 16		508 x 419	5,0 x 4,5	375	21,68
20 x 18		508 x 457	5,0 x 4,5	375	22,57
24 x 14		610 x 368	5,5 x 4,0	400	27,19
24 x 16		610 x 419	5,5 x 4,5	400	28,62
24 x 18		610 x 457	5,5 x 4,5	400	29,69
24 x 20		610 x 508	5,5 x 5,0	400	31,12
28 x 20		711 x 508	6,0 x 5,0	450	46,38
28 x 24		711 x 610	6,0 x 5,5	450	50,57
32 x 24		813 x 610	6,0 x 5,5	500	61,21
32 x 28		813 x 711	6,0 x 6,0	500	65,78
36 x 28		914 x 711	8,0 x 6,0	550	109,12
36 x 32		914 x 813	8,0 x 6,0	550	114,44

Andere Wandstärken sind vom Lager lieferbar.
Other wall thicknesses are available from stock.

GEWÖLBTE BÖDEN - Endkappen

END CAPS



Material: **EUCARO[®] 10** = CuNi10Fe1,6Mn

Standards: **DIN 28011**

in nominal	RA mm OD	S mm	h1 mm	h2 mm	Gewicht kg / Stück weight kg / piece
1	30	1,5	15	4	0,07
1 1/4	38	1,5	15	5,5	0,10
1 1/2	44,5	1,5	15	7	0,12
2	57	1,5	20	9	0,18
2 1/2	76	2,0	20	13	0,31
3	89	2,0	20	15	0,39
4	108	2,5	20	19	0,75
5	133	2,5	20	24	0,95
6	159	2,5	20	29	1,35
7	194	3,0	20	36	1,95
8	219	3,0	20	38	2,60
10	267	3,0	20	50	3,85
12	324	4,0	20	61	6,60
14	368	4,0	20	69	8,80
16	419	4,5	20	79	12,20
18	457	4,5	20	87	12,55
20	508	5,0	20	96	18,80
24	610	5,5	25	114	26,70
28	711	6,0	25	134	42,77
32	813	6,0	25	154	62,70
36	914	8,0	35	173	87,70

Andere Wandstärken sind vom Lager lieferbar.
Other wall thicknesses are available from stock.